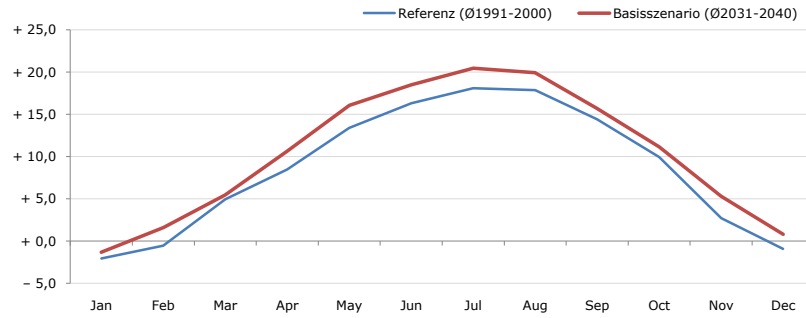


Gemeindename:
 Gemeindegennzahl
 Bezirk
 Bundesland
 Anzahl der Klimacluster

Dechantskirchen
 60703
 Hartberg
 Steiermark
 6

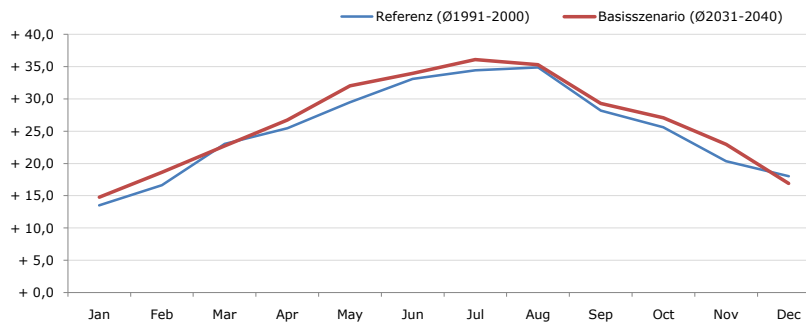


Durchschnittstemperatur [°C]



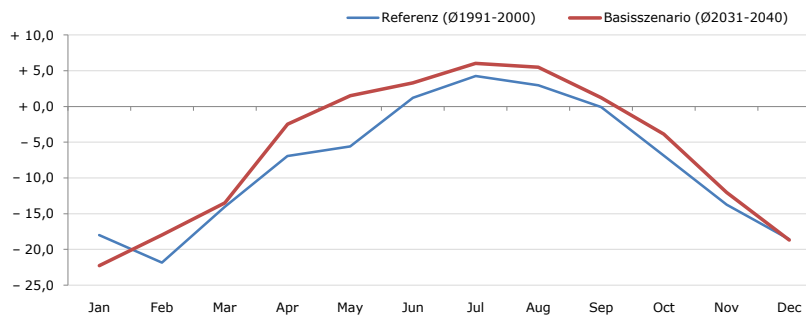
Average temperature [°C]	Jan	Feb	Mar	Apr	May	Jun	Jul	Aug	Sep	Oct	Nov	Dec	Jahr
Referenz (Ø1991-2000)	-2,0	-0,5	+5,0	+8,5	+13,4	+16,3	+18,1	+17,9	+14,4	+9,9	+2,7	-0,9	+8,6
Basisszenario (Ø2031-2040)	-1,3	+1,6	+5,5	+10,7	+16,1	+18,5	+20,5	+19,9	+15,7	+11,1	+5,3	+0,8	+10,4

Maximum Temperatur [°C]



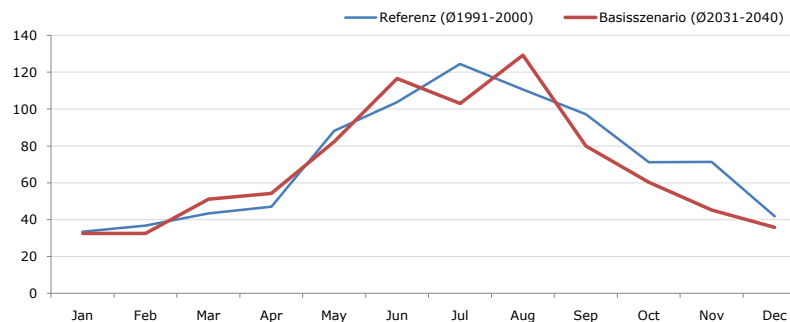
Maximum Temperatur [°C]	Jan	Feb	Mar	Apr	May	Jun	Jul	Aug	Sep	Oct	Nov	Dec	Jahr
Referenz (Ø1991-2000)	+13,5	+16,6	+23,0	+25,4	+29,5	+33,1	+34,5	+34,9	+28,2	+25,6	+20,4	+18,0	+25,3
Basisszenario (Ø2031-2040)	+14,8	+18,6	+22,7	+26,7	+32,1	+34,0	+36,1	+35,3	+29,3	+27,1	+22,9	+16,9	+26,4

Minimum Temperatur [°C]



Minimum Temperatur [°C]	Jan	Feb	Mar	Apr	May	Jun	Jul	Aug	Sep	Oct	Nov	Dec	Jahr
Referenz (Ø1991-2000)	-18,0	-21,9	-14,1	-6,9	-5,6	+1,2	+4,3	+3,0	-0,1	-6,9	-13,8	-18,6	-8,0
Basisszenario (Ø2031-2040)	-22,3	-18,0	-13,5	-2,5	+1,5	+3,3	+6,0	+5,5	+1,3	-3,9	-12,0	-18,7	-6,0

Niederschlag [mm]



Niederschlag [mm]	Jan	Feb	Mar	Apr	May	Jun	Jul	Aug	Sep	Oct	Nov	Dec	Jahr
Referenz (Ø1991-2000)	33,4	36,8	43,4	47,0	88,2	103,8	124,4	110,6	97,3	71,1	71,3	41,8	869,2
Basisszenario (Ø2031-2040)	32,5	32,5	51,2	54,2	82,3	116,6	103,0	129,2	79,9	60,3	45,2	35,8	822,7

Q: Franziska Strauss, Herbert Formayer, Veronika Asamer, Erwin Schmid, 2010; Climate change data for Austria and the period 2008-2040 with one day and km2 resolution.

Ergebnisdarstellung: Dietmar Weinberger und Franz Sinabell, WIFO, www.wifo.ac.at.

Hinweise: Hervorgegangen aus dem Projekt "Werkzeuge für Modelle einer nachhaltigen Wirtschaft", im Rahmen der Programme proVISION und PFEIL10, finanziert vom Bundesministerium für Land- und Forstwirtschaft, Umwelt und Wasserwirtschaft.

Nähere Informationen: www.landnutzung.at

Referenz (Ø1991-2000): Klimabedingungen in der Periode 1991 bis 2000

Basisszenario (Ø2031-2040): Mittlerer Temperaturanstieg und gleichbleibende Niederschlagsverteilung