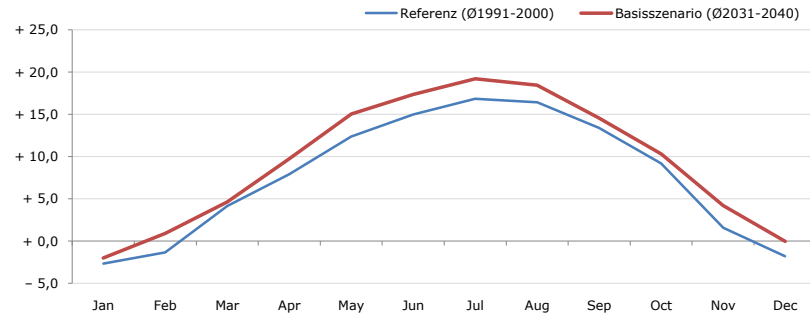


Gemeindename:
Gemeindekennzahl
Bezirk
Bundesland
Anzahl der Klimacluster

Stattegg
60646
Graz-Umgebung
Steiermark
5

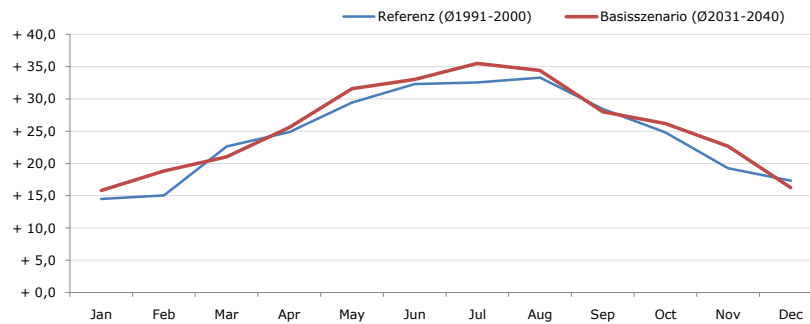


Durchschnittstemperatur [°C]



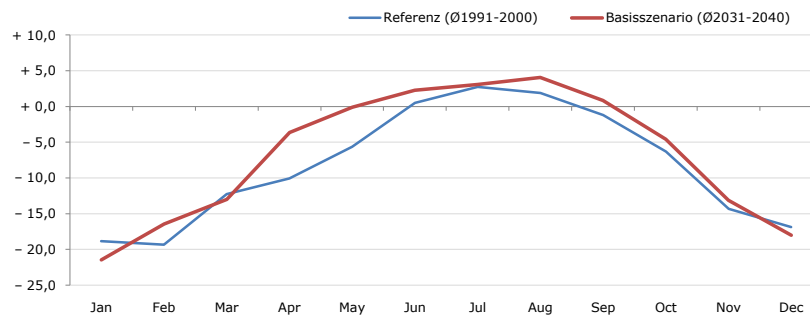
Average temperature [°C]	Jan	Feb	Mar	Apr	May	Jun	Jul	Aug	Sep	Oct	Nov	Dec	Jahr
Referenz (Ø1991-2000)	- 2,7	- 1,3	+ 4,2	+ 7,9	+ 12,4	+ 15,0	+ 16,8	+ 16,4	+ 13,4	+ 9,2	+ 1,6	- 1,8	+ 7,6
Basisszenario (Ø2031-2040)	- 2,0	+ 0,9	+ 4,6	+ 9,7	+ 15,1	+ 17,4	+ 19,2	+ 18,5	+ 14,6	+ 10,3	+ 4,2	- 0,0	+ 9,4

Maximum Temperatur [°C]



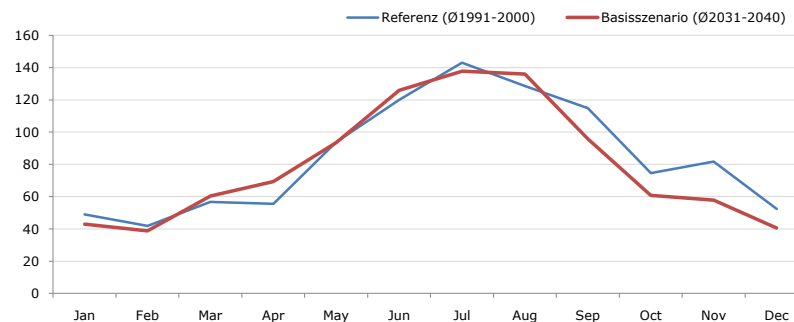
Maximum Temperatur [°C]	Jan	Feb	Mar	Apr	May	Jun	Jul	Aug	Sep	Oct	Nov	Dec	Jahr
Referenz (Ø1991-2000)	+ 14,5	+ 15,1	+ 22,6	+ 24,9	+ 29,4	+ 32,3	+ 32,6	+ 33,3	+ 28,5	+ 24,8	+ 19,3	+ 17,4	+ 24,6
Basisszenario (Ø2031-2040)	+ 15,8	+ 18,9	+ 21,0	+ 25,6	+ 31,6	+ 33,1	+ 35,5	+ 34,4	+ 28,0	+ 26,2	+ 22,7	+ 16,3	+ 25,8

Minimum Temperatur [°C]



Minimum Temperatur [°C]	Jan	Feb	Mar	Apr	May	Jun	Jul	Aug	Sep	Oct	Nov	Dec	Jahr
Referenz (Ø1991-2000)	- 18,9	- 19,3	- 12,2	- 10,1	- 5,7	+ 0,5	+ 2,8	+ 1,9	- 1,2	- 6,3	- 14,3	- 16,9	- 8,2
Basisszenario (Ø2031-2040)	- 21,5	- 16,4	- 13,0	- 3,7	- 0,1	+ 2,3	+ 3,1	+ 4,1	+ 0,9	- 4,6	- 13,1	- 18,0	- 6,6

Niederschlag [mm]



Niederschlag [mm]	Jan	Feb	Mar	Apr	May	Jun	Jul	Aug	Sep	Oct	Nov	Dec	Jahr
Referenz (Ø1991-2000)	49,0	41,8	56,8	55,5	93,9	120,1	143,1	128,6	115,0	74,5	81,7	52,3	1012,2
Basisszenario (Ø2031-2040)	43,0	38,7	60,3	69,4	93,6	125,9	137,8	136,0	95,7	60,8	57,8	40,6	959,6

Q: Franziska Strauss, Herbert Formayer, Veronika Asamer, Erwin Schmid, 2010; Climate change data for Austria and the period 2008-2040 with one day and km2 resolution.

Ergebnisdarstellung: Dietmar Weinberger und Franz Sinabell, WIFO, www.wifo.ac.at.

Hinweise: Hervorgegangen aus dem Projekt "Werkzeuge für Modelle einer nachhaltigen Wirtschaft", im Rahmen der Programme proVISION und PFEIL10, finanziert vom Bundesministerium für Land- und Forstwirtschaft, Umwelt und Wasserwirtschaft.

Nähere Informationen: www.landnutzung.at

Referenz (Ø1991-2000): Klimabedingungen in der Periode 1991 bis 2000

Basisszenario (Ø2031-2040): Mittlerer Temperaturanstieg und gleichbleibende Niederschlagsverteilung