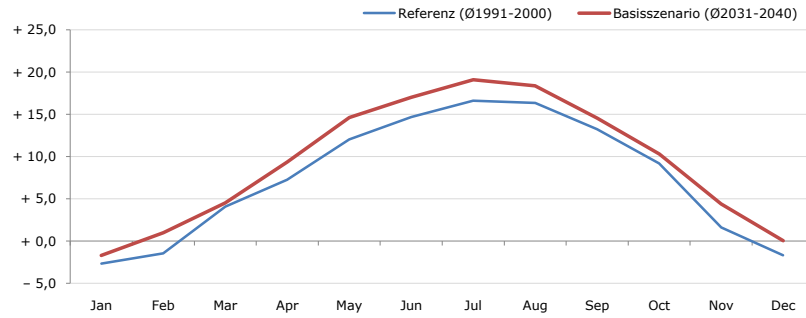


Gemeindename:
 Gemeindegennzahl
 Bezirk
 Bundesland
 Anzahl der Klimacluster

Semriach
 60645
 Graz-Umgebung
 Steiermark
 6

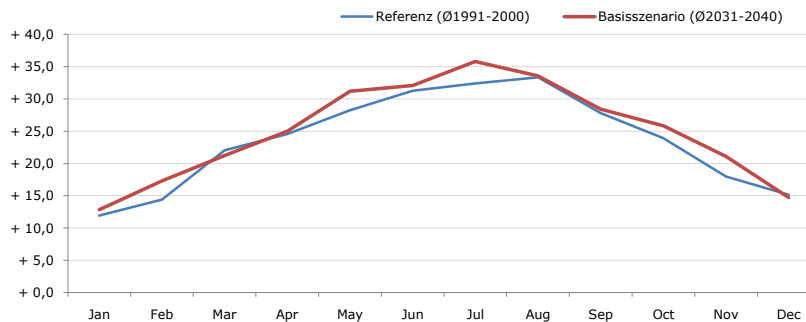


Durchschnittstemperatur [°C]



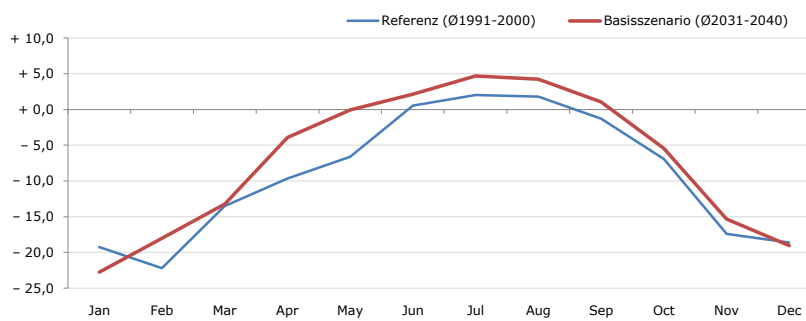
Average temperature [°C]	Jan	Feb	Mar	Apr	May	Jun	Jul	Aug	Sep	Oct	Nov	Dec	Jahr
Referenz (Ø1991-2000)	- 2,7	- 1,4	+ 4,1	+ 7,3	+ 12,0	+ 14,7	+ 16,6	+ 16,4	+ 13,2	+ 9,2	+ 1,6	- 1,7	+ 7,5
Basisszenario (Ø2031-2040)	- 1,7	+ 1,0	+ 4,5	+ 9,4	+ 14,6	+ 17,0	+ 19,1	+ 18,4	+ 14,6	+ 10,3	+ 4,4	+ 0,1	+ 9,4

Maximum Temperatur [°C]



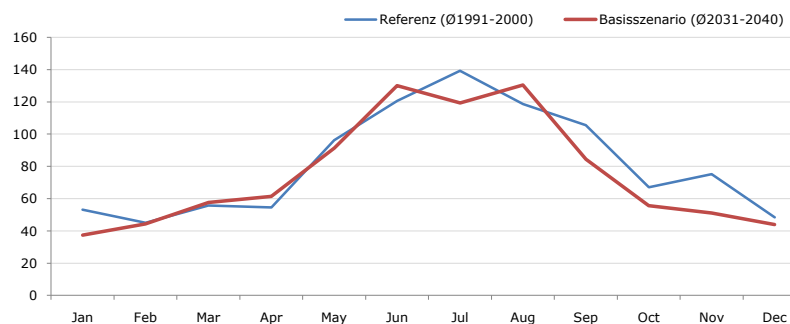
Maximum Temperatur [°C]	Jan	Feb	Mar	Apr	May	Jun	Jul	Aug	Sep	Oct	Nov	Dec	Jahr
Referenz (Ø1991-2000)	+ 11,9	+ 14,4	+ 22,0	+ 24,6	+ 28,2	+ 31,3	+ 32,4	+ 33,4	+ 27,8	+ 23,9	+ 18,0	+ 15,1	+ 23,6
Basisszenario (Ø2031-2040)	+ 12,8	+ 17,3	+ 21,2	+ 25,0	+ 31,2	+ 32,1	+ 35,8	+ 33,6	+ 28,4	+ 25,9	+ 21,1	+ 14,7	+ 25,0

Minimum Temperatur [°C]



Minimum Temperatur [°C]	Jan	Feb	Mar	Apr	May	Jun	Jul	Aug	Sep	Oct	Nov	Dec	Jahr
Referenz (Ø1991-2000)	- 19,2	- 22,2	- 13,5	- 9,7	- 6,6	+ 0,5	+ 2,0	+ 1,8	- 1,3	- 6,9	- 17,4	- 18,6	- 9,2
Basisszenario (Ø2031-2040)	- 22,8	- 18,0	- 13,2	- 3,9	- 0,0	+ 2,2	+ 4,7	+ 4,2	+ 1,0	- 5,4	- 15,3	- 19,0	- 7,1

Niederschlag [mm]



Niederschlag [mm]	Jan	Feb	Mar	Apr	May	Jun	Jul	Aug	Sep	Oct	Nov	Dec	Jahr
Referenz (Ø1991-2000)	53,2	45,0	55,7	54,5	96,2	120,6	139,4	118,7	105,6	67,1	75,1	48,4	979,4
Basisszenario (Ø2031-2040)	37,4	44,3	57,7	61,4	91,4	130,1	119,3	130,4	84,5	55,6	51,0	44,0	907,0

Q: Franziska Strauss, Herbert Formayer, Veronika Asamer, Erwin Schmid, 2010; Climate change data for Austria and the period 2008-2040 with one day and km2 resolution.

Ergebnisdarstellung: Dietmar Weinberger und Franz Sinabell, WIFO, www.wifo.ac.at.

Hinweise: Hervorgegangen aus dem Projekt "Werkzeuge für Modelle einer nachhaltigen Wirtschaft", im Rahmen der Programme proVISION und PFEIL10, finanziert vom Bundesministerium für Land- und Forstwirtschaft, Umwelt und Wasserwirtschaft.

Nähere Informationen: www.landnutzung.at

Referenz (Ø1991-2000): Klimabedingungen in der Periode 1991 bis 2000

Basisszenario (Ø2031-2040): Mittlerer Temperaturanstieg und gleichbleibende Niederschlagsverteilung