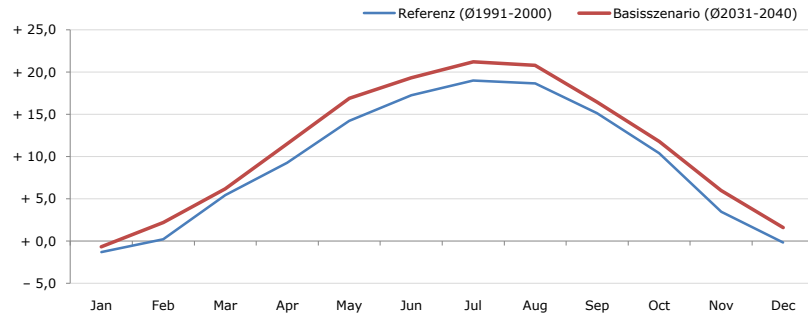


Gemeindename:
Gemeindekennzahl
Bezirk
Bundesland
Anzahl der Klimacluster

Seiersberg
60644
Graz-Umgebung
Steiermark
3

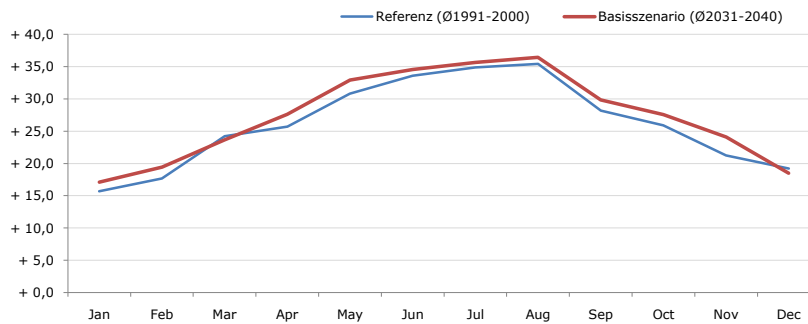


Durchschnittstemperatur [°C]



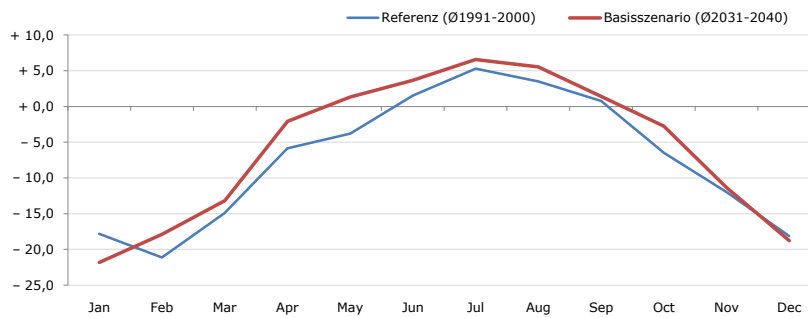
Average temperature [°C]	Jan	Feb	Mar	Apr	May	Jun	Jul	Aug	Sep	Oct	Nov	Dec	Jahr
Referenz (Ø1991-2000)	- 1,3	+ 0,2	+ 5,5	+ 9,3	+ 14,2	+ 17,3	+ 19,0	+ 18,7	+ 15,2	+ 10,4	+ 3,5	- 0,1	+ 9,4
Basisszenario (Ø2031-2040)	- 0,7	+ 2,2	+ 6,2	+ 11,5	+ 16,9	+ 19,3	+ 21,2	+ 20,8	+ 16,5	+ 11,8	+ 6,0	+ 1,6	+ 11,2

Maximum Temperatur [°C]



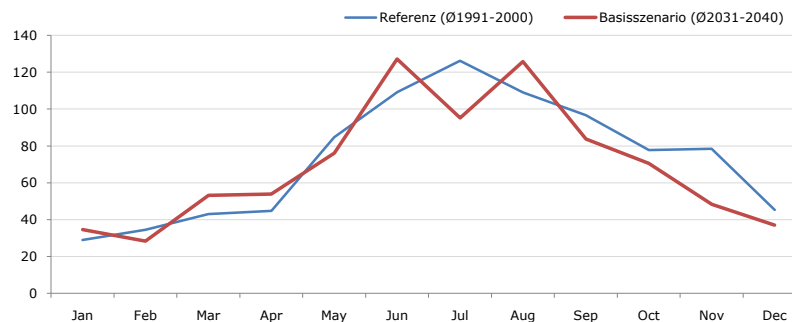
Maximum Temperatur [°C]	Jan	Feb	Mar	Apr	May	Jun	Jul	Aug	Sep	Oct	Nov	Dec	Jahr
Referenz (Ø1991-2000)	+ 15,7	+ 17,7	+ 24,2	+ 25,7	+ 30,8	+ 33,6	+ 34,9	+ 35,4	+ 28,2	+ 25,9	+ 21,3	+ 19,2	+ 26,1
Basisszenario (Ø2031-2040)	+ 17,1	+ 19,4	+ 23,7	+ 27,6	+ 32,9	+ 34,6	+ 35,7	+ 36,4	+ 29,9	+ 27,6	+ 24,1	+ 18,5	+ 27,3

Minimum Temperatur [°C]



Minimum Temperatur [°C]	Jan	Feb	Mar	Apr	May	Jun	Jul	Aug	Sep	Oct	Nov	Dec	Jahr
Referenz (Ø1991-2000)	- 17,8	- 21,1	- 14,9	- 5,9	- 3,8	+ 1,5	+ 5,3	+ 3,5	+ 0,8	- 6,5	- 12,0	- 18,1	- 7,3
Basisszenario (Ø2031-2040)	- 21,8	- 17,9	- 13,2	- 2,1	+ 1,3	+ 3,7	+ 6,6	+ 5,5	+ 1,4	- 2,7	- 11,4	- 18,8	- 5,7

Niederschlag [mm]



Niederschlag [mm]	Jan	Feb	Mar	Apr	May	Jun	Jul	Aug	Sep	Oct	Nov	Dec	Jahr
Referenz (Ø1991-2000)	28,9	34,6	43,0	44,7	84,8	109,2	126,2	109,1	96,8	77,7	78,5	45,3	878,8
Basisszenario (Ø2031-2040)	34,6	28,4	53,2	53,9	76,0	127,1	95,2	125,7	83,8	70,6	48,4	37,1	834,2

Q: Franziska Strauss, Herbert Formayer, Veronika Asamer, Erwin Schmid, 2010; Climate change data for Austria and the period 2008-2040 with one day and km2 resolution.

Ergebnisdarstellung: Dietmar Weinberger und Franz Sinabell, WIFO, www.wifo.ac.at.

Hinweise: Hervorgegangen aus dem Projekt "Werkzeuge für Modelle einer nachhaltigen Wirtschaft", im Rahmen der Programme proVISION und PFEIL10, finanziert vom Bundesministerium für Land- und Forstwirtschaft, Umwelt und Wasserwirtschaft.

Nähere Informationen: www.landnutzung.at

Referenz (Ø1991-2000): Klimabedingungen in der Periode 1991 bis 2000

Basisszenario (Ø2031-2040): Mittlerer Temperaturanstieg und gleichbleibende Niederschlagsverteilung