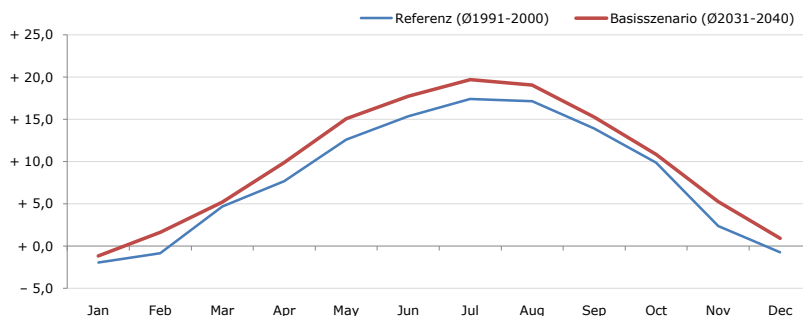


Gemeindename:
 Gemeindegennzahl
 Bezirk
 Bundesland
 Anzahl der Klimacluster

Schrems bei Frohnleiten
 60643
 Graz-Umgebung
 Steiermark
 2

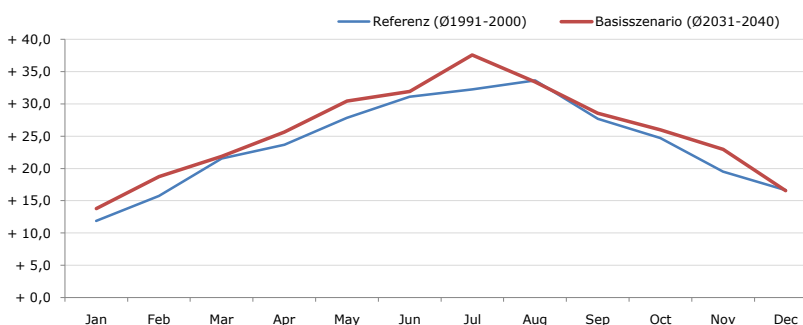


Durchschnittstemperatur [°C]



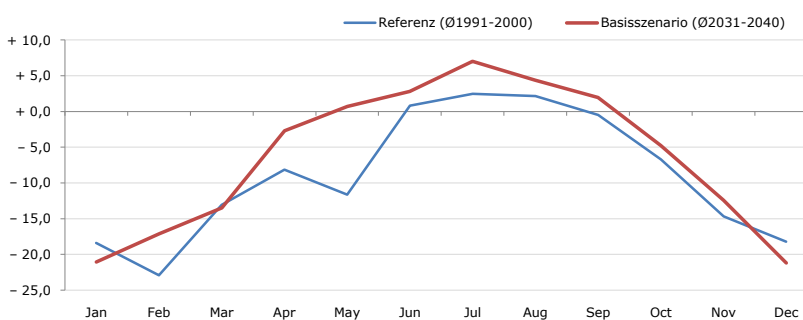
Average temperature [°C]	Jan	Feb	Mar	Apr	May	Jun	Jul	Aug	Sep	Oct	Nov	Dec	Jahr
Referenz (Ø1991-2000)	- 1,9	- 0,8	+ 4,7	+ 7,7	+ 12,6	+ 15,4	+ 17,4	+ 17,1	+ 13,9	+ 9,9	+ 2,4	- 0,7	+ 8,2
Basisszenario (Ø2031-2040)	- 1,2	+ 1,6	+ 5,2	+ 9,9	+ 15,1	+ 17,7	+ 19,7	+ 19,1	+ 15,3	+ 10,8	+ 5,3	+ 0,9	+ 10,0

Maximum Temperatur [°C]



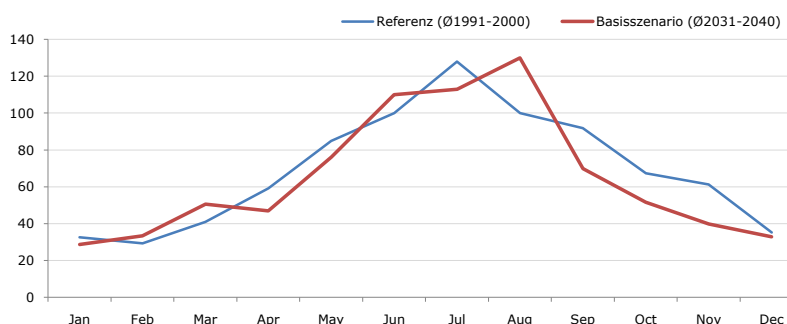
Maximum Temperatur [°C]	Jan	Feb	Mar	Apr	May	Jun	Jul	Aug	Sep	Oct	Nov	Dec	Jahr
Referenz (Ø1991-2000)	+ 11,9	+ 15,7	+ 21,5	+ 23,7	+ 27,9	+ 31,1	+ 32,2	+ 33,7	+ 27,7	+ 24,7	+ 19,5	+ 16,6	+ 23,9
Basisszenario (Ø2031-2040)	+ 13,8	+ 18,8	+ 21,9	+ 25,7	+ 30,4	+ 31,9	+ 37,6	+ 33,4	+ 28,6	+ 26,0	+ 23,0	+ 16,6	+ 25,7

Minimum Temperatur [°C]



Minimum Temperatur [°C]	Jan	Feb	Mar	Apr	May	Jun	Jul	Aug	Sep	Oct	Nov	Dec	Jahr
Referenz (Ø1991-2000)	- 18,4	- 22,9	- 13,1	- 8,1	- 11,7	+ 0,8	+ 2,5	+ 2,2	- 0,5	- 6,7	- 14,7	- 18,2	- 9,0
Basisszenario (Ø2031-2040)	- 21,1	- 17,1	- 13,5	- 2,7	+ 0,7	+ 2,8	+ 7,0	+ 4,4	+ 1,9	- 4,8	- 12,4	- 21,2	- 6,3

Niederschlag [mm]



Niederschlag [mm]	Jan	Feb	Mar	Apr	May	Jun	Jul	Aug	Sep	Oct	Nov	Dec	Jahr
Referenz (Ø1991-2000)	32,6	29,3	41,0	59,2	84,9	100,1	127,9	100,1	91,9	67,4	61,3	35,2	830,8
Basisszenario (Ø2031-2040)	28,6	33,4	50,6	46,9	76,1	110,0	112,9	129,9	69,9	51,7	39,9	33,0	782,9

Q: Franziska Strauss, Herbert Formayer, Veronika Asamer, Erwin Schmid, 2010; Climate change data for Austria and the period 2008-2040 with one day and km2 resolution.
 Ergebnisdarstellung: Dietmar Weinberger und Franz Sinabell, WIFO, www.wifo.ac.at.
 Hinweise: Hervorgegangen aus dem Projekt "Werkzeuge für Modelle einer nachhaltigen Wirtschaft", im Rahmen der Programme proVISION und PFEIL10, finanziert vom Bundesministerium für Land- und Forstwirtschaft, Umwelt und Wasserwirtschaft.
 Nähere Informationen: www.landnutzung.at
 Referenz (Ø1991-2000): Klimabedingungen in der Periode 1991 bis 2000
 Basisszenario (Ø2031-2040): Mittlerer Temperaturanstieg und gleichbleibende Niederschlagsverteilung