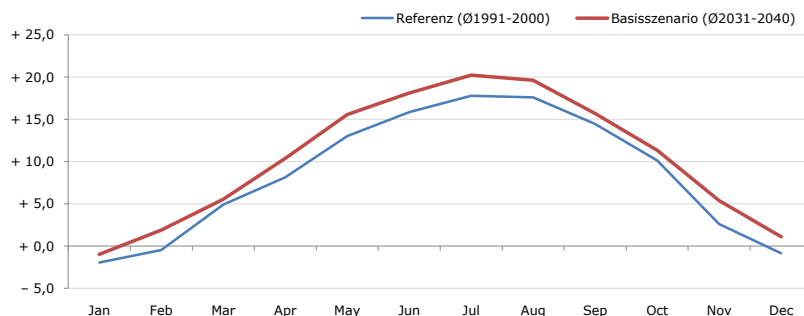


Gemeindename:
Gemeindekennzahl
Bezirk
Bundesland
Anzahl der Klimacluster

Röthelstein
60636
Graz-Umgebung
Steiermark
3

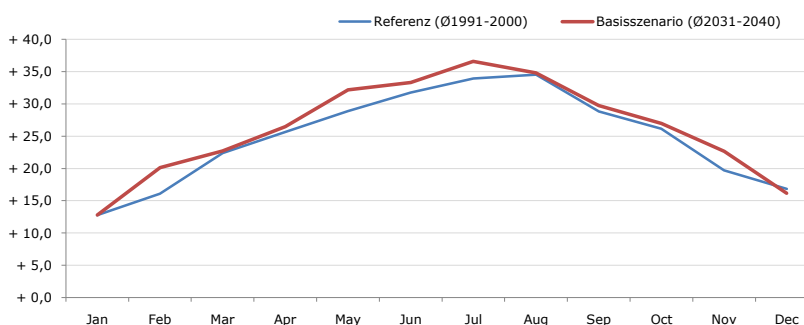


Durchschnittstemperatur [°C]



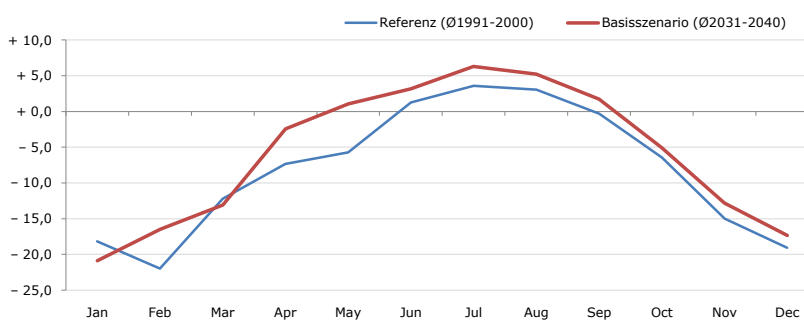
Average temperature [°C]	Jan	Feb	Mar	Apr	May	Jun	Jul	Aug	Sep	Oct	Nov	Dec	Jahr
Referenz (Ø1991-2000)	- 1,9	- 0,5	+ 4,9	+ 8,1	+ 13,0	+ 15,9	+ 17,8	+ 17,6	+ 14,5	+ 10,1	+ 2,6	- 0,8	+ 8,5
Basisszenario (Ø2031-2040)	- 1,0	+ 1,9	+ 5,5	+ 10,4	+ 15,6	+ 18,1	+ 20,2	+ 19,6	+ 15,7	+ 11,3	+ 5,4	+ 1,1	+ 10,4

Maximum Temperatur [°C]



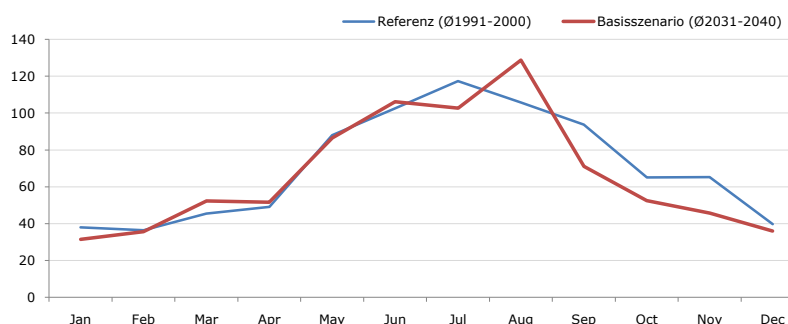
Maximum Temperatur [°C]	Jan	Feb	Mar	Apr	May	Jun	Jul	Aug	Sep	Oct	Nov	Dec	Jahr
Referenz (Ø1991-2000)	+ 12,8	+ 16,1	+ 22,4	+ 25,7	+ 28,9	+ 31,8	+ 33,9	+ 34,5	+ 28,8	+ 26,1	+ 19,7	+ 16,8	+ 24,8
Basisszenario (Ø2031-2040)	+ 12,8	+ 20,1	+ 22,7	+ 26,5	+ 32,2	+ 33,3	+ 36,6	+ 34,8	+ 29,7	+ 27,0	+ 22,7	+ 16,2	+ 26,3

Minimum Temperatur [°C]



Minimum Temperatur [°C]	Jan	Feb	Mar	Apr	May	Jun	Jul	Aug	Sep	Oct	Nov	Dec	Jahr
Referenz (Ø1991-2000)	- 18,2	- 22,0	- 12,2	- 7,4	- 5,7	+ 1,3	+ 3,6	+ 3,1	- 0,3	- 6,4	- 15,0	- 19,1	- 8,1
Basisszenario (Ø2031-2040)	- 20,9	- 16,5	- 13,1	- 2,5	+ 1,1	+ 3,2	+ 6,3	+ 5,3	+ 1,7	- 5,1	- 12,8	- 17,4	- 5,8

Niederschlag [mm]



Niederschlag [mm]	Jan	Feb	Mar	Apr	May	Jun	Jul	Aug	Sep	Oct	Nov	Dec	Jahr
Referenz (Ø1991-2000)	38,1	36,4	45,5	49,1	87,9	102,5	117,4	105,7	93,8	65,0	65,3	39,7	846,5
Basisszenario (Ø2031-2040)	31,6	35,7	52,3	51,6	86,5	106,1	102,6	128,7	71,1	52,5	45,7	36,0	800,3

Q: Franziska Strauss, Herbert Formayer, Veronika Asamer, Erwin Schmid, 2010; Climate change data for Austria and the period 2008-2040 with one day and km2 resolution.

Ergebnisdarstellung: Dietmar Weinberger und Franz Sinabell, WIFO, www.wifo.ac.at.

Hinweise: Hervorgegangen aus dem Projekt "Werkzeuge für Modelle einer nachhaltigen Wirtschaft", im Rahmen der Programme proVISION und PFEIL10, finanziert vom Bundesministerium für Land- und Forstwirtschaft, Umwelt und Wasserwirtschaft.

Nähere Informationen: www.landnutzung.at

Referenz (Ø1991-2000): Klimabedingungen in der Periode 1991 bis 2000

Basisszenario (Ø2031-2040): Mittlerer Temperaturanstieg und gleichbleibende Niederschlagsverteilung