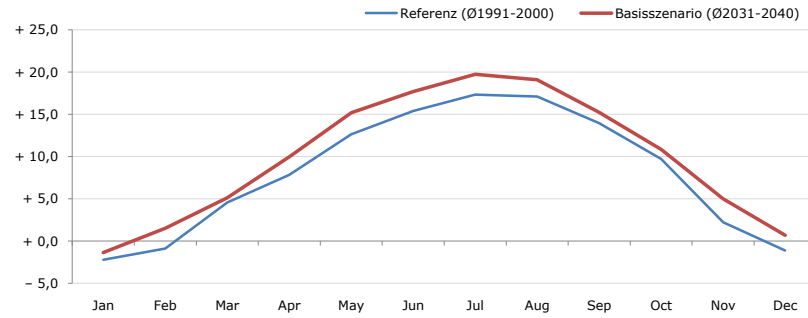


Gemeindename:
Gemeindekennzahl
Bezirk
Bundesland
Anzahl der Klimacluster

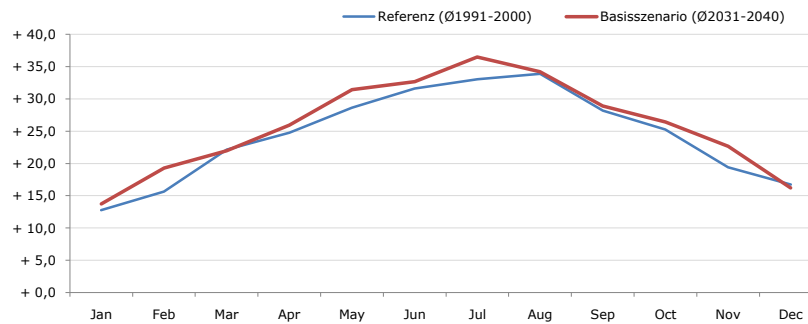
Frohnleiten
60610
Graz-Umgebung
Steiermark
7

Durchschnittstemperatur [°C]



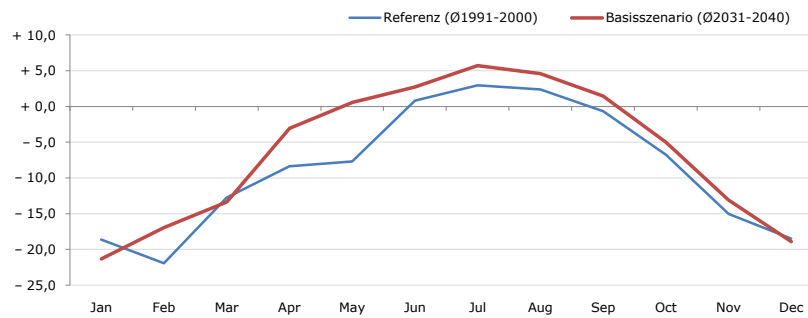
Average temperature [°C]	Jan	Feb	Mar	Apr	May	Jun	Jul	Aug	Sep	Oct	Nov	Dec	Jahr
Referenz (Ø1991-2000)	- 2,2	- 0,9	+ 4,6	+ 7,8	+ 12,6	+ 15,4	+ 17,4	+ 17,1	+ 14,0	+ 9,7	+ 2,2	- 1,1	+ 8,1
Basisszenario (Ø2031-2040)	- 1,3	+ 1,5	+ 5,1	+ 10,0	+ 15,2	+ 17,7	+ 19,7	+ 19,1	+ 15,2	+ 10,9	+ 5,0	+ 0,7	+ 10,0

Maximum Temperatur [°C]



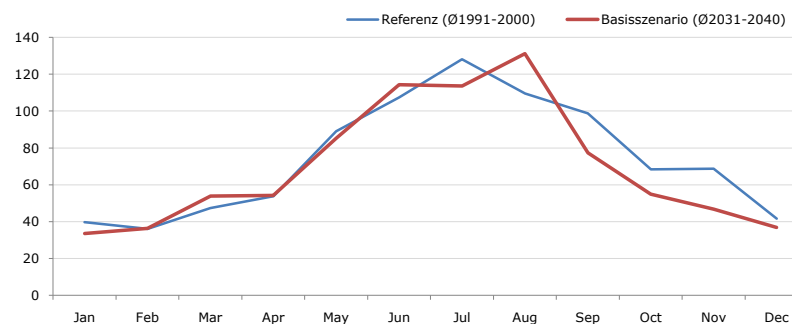
Maximum Temperatur [°C]	Jan	Feb	Mar	Apr	May	Jun	Jul	Aug	Sep	Oct	Nov	Dec	Jahr
Referenz (Ø1991-2000)	+ 12,8	+ 15,6	+ 22,1	+ 24,8	+ 28,6	+ 31,6	+ 33,0	+ 33,9	+ 28,2	+ 25,3	+ 19,4	+ 16,7	+ 24,4
Basisszenario (Ø2031-2040)	+ 13,7	+ 19,3	+ 22,0	+ 25,9	+ 31,4	+ 32,7	+ 36,5	+ 34,2	+ 28,9	+ 26,4	+ 22,7	+ 16,2	+ 25,9

Minimum Temperatur [°C]



Minimum Temperatur [°C]	Jan	Feb	Mar	Apr	May	Jun	Jul	Aug	Sep	Oct	Nov	Dec	Jahr
Referenz (Ø1991-2000)	- 18,6	- 22,0	- 12,8	- 8,4	- 7,7	+ 0,8	+ 3,0	+ 2,4	- 0,7	- 6,7	- 15,0	- 18,5	- 8,6
Basisszenario (Ø2031-2040)	- 21,3	- 17,0	- 13,4	- 3,1	+ 0,6	+ 2,7	+ 5,7	+ 4,6	+ 1,5	- 5,0	- 13,1	- 18,9	- 6,3

Niederschlag [mm]



Niederschlag [mm]	Jan	Feb	Mar	Apr	May	Jun	Jul	Aug	Sep	Oct	Nov	Dec	Jahr
Referenz (Ø1991-2000)	39,7	36,1	47,4	53,8	89,1	107,4	128,1	109,5	98,8	68,4	68,7	41,7	888,7
Basisszenario (Ø2031-2040)	33,6	36,3	53,9	54,2	85,3	114,4	113,6	131,1	77,3	55,0	46,9	36,9	838,6

Q: Franziska Strauss, Herbert Formayer, Veronika Asamer, Erwin Schmid, 2010; Climate change data for Austria and the period 2008-2040 with one day and km2 resolution.

Ergebnisdarstellung: Dietmar Weinberger und Franz Sinabell, WIFO, www.wifo.ac.at.

Hinweise: Hervorgegangen aus dem Projekt "Werkzeuge für Modelle einer nachhaltigen Wirtschaft", im Rahmen der Programme proVISION und PFEIL10, finanziert vom Bundesministerium für Land- und Forstwirtschaft, Umwelt und Wasserwirtschaft.

Nähere Informationen: www.landnutzung.at

Referenz (Ø1991-2000): Klimabedingungen in der Periode 1991 bis 2000

Basisszenario (Ø2031-2040): Mittlerer Temperaturanstieg und gleichbleibende Niederschlagsverteilung