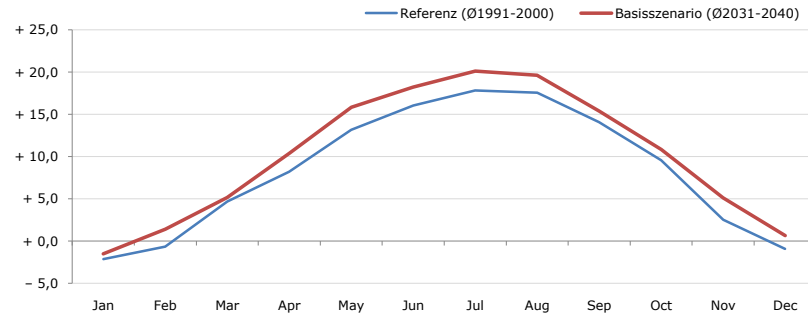


**Gemeindename:**  
Gemeindekennzahl  
Bezirk  
Bundesland  
Anzahl der Klimacluster

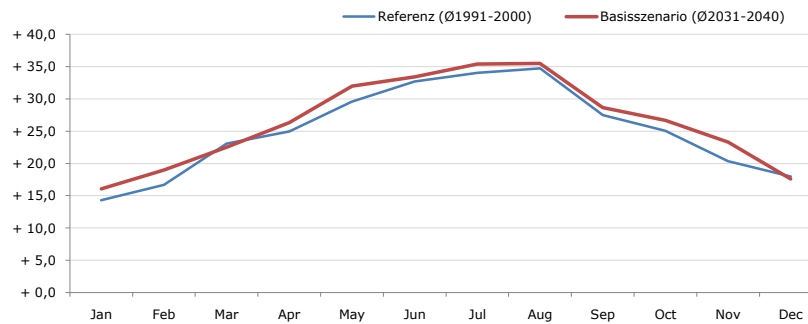
**Eisbach**  
60607  
Graz-Umgebung  
Steiermark  
5

**Durchschnittstemperatur [°C]**



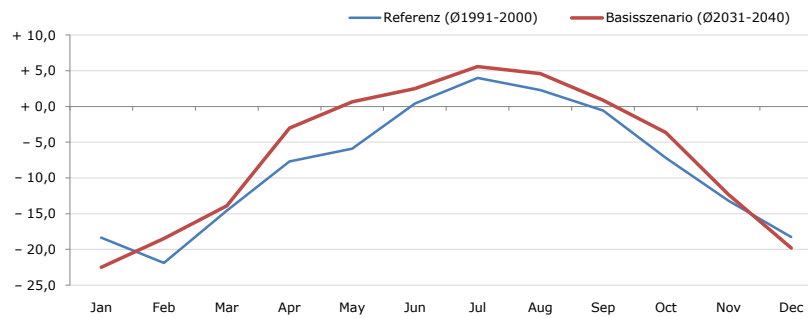
Average temperature [°C]	Jan	Feb	Mar	Apr	May	Jun	Jul	Aug	Sep	Oct	Nov	Dec	Jahr
Referenz (Ø1991-2000)	- 2,1	- 0,6	+ 4,7	+ 8,2	+ 13,2	+ 16,1	+ 17,8	+ 17,6	+ 14,1	+ 9,6	+ 2,6	- 0,9	+ 8,4
Basisszenario (Ø2031-2040)	- 1,5	+ 1,4	+ 5,2	+ 10,4	+ 15,8	+ 18,2	+ 20,1	+ 19,6	+ 15,4	+ 10,8	+ 5,1	+ 0,7	+ 10,2

**Maximum Temperatur [°C]**



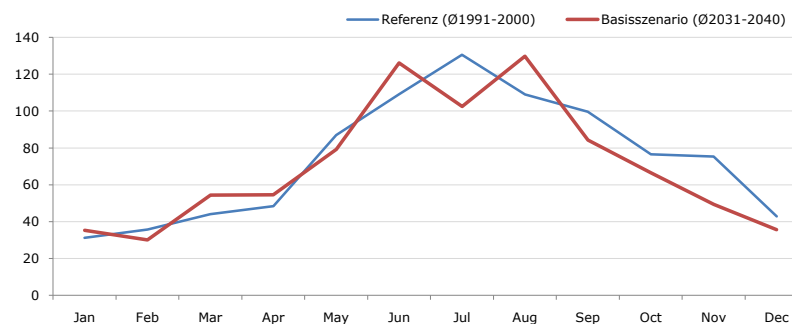
Maximum Temperatur [°C]	Jan	Feb	Mar	Apr	May	Jun	Jul	Aug	Sep	Oct	Nov	Dec	Jahr
Referenz (Ø1991-2000)	+ 14,3	+ 16,7	+ 23,1	+ 25,0	+ 29,6	+ 32,7	+ 34,1	+ 34,8	+ 27,5	+ 25,1	+ 20,4	+ 18,0	+ 25,1
Basisszenario (Ø2031-2040)	+ 16,1	+ 19,0	+ 22,5	+ 26,3	+ 32,0	+ 33,4	+ 35,4	+ 35,5	+ 28,7	+ 26,7	+ 23,3	+ 17,6	+ 26,4

**Minimum Temperatur [°C]**



Minimum Temperatur [°C]	Jan	Feb	Mar	Apr	May	Jun	Jul	Aug	Sep	Oct	Nov	Dec	Jahr
Referenz (Ø1991-2000)	- 18,3	- 21,9	- 14,6	- 7,7	- 5,9	+ 0,4	+ 4,0	+ 2,3	- 0,6	- 7,2	- 13,2	- 18,3	- 8,3
Basisszenario (Ø2031-2040)	- 22,5	- 18,5	- 13,9	- 3,0	+ 0,7	+ 2,5	+ 5,6	+ 4,6	+ 0,9	- 3,7	- 12,3	- 19,8	- 6,6

**Niederschlag [mm]**



Niederschlag [mm]	Jan	Feb	Mar	Apr	May	Jun	Jul	Aug	Sep	Oct	Nov	Dec	Jahr
Referenz (Ø1991-2000)	31,2	35,8	44,2	48,4	87,1	109,1	130,5	109,1	99,7	76,5	75,3	42,9	889,8
Basisszenario (Ø2031-2040)	35,4	30,1	54,4	54,6	79,2	126,1	102,4	129,8	84,3	66,5	49,4	35,7	848,0

Q: Franziska Strauss, Herbert Formayer, Veronika Asamer, Erwin Schmid, 2010; Climate change data for Austria and the period 2008-2040 with one day and km2 resolution.

Ergebnisdarstellung: Dietmar Weinberger und Franz Sinabell, WIFO, www.wifo.ac.at.

Hinweise: Hervorgegangen aus dem Projekt "Werkzeuge für Modelle einer nachhaltigen Wirtschaft", im Rahmen der Programme proVISION und PFEIL10, finanziert vom Bundesministerium für Land- und Forstwirtschaft, Umwelt und Wasserwirtschaft.

Nähere Informationen: www.landnutzung.at

Referenz (Ø1991-2000): Klimabedingungen in der Periode 1991 bis 2000

Basisszenario (Ø2031-2040): Mittlerer Temperaturanstieg und gleichbleibende Niederschlagsverteilung