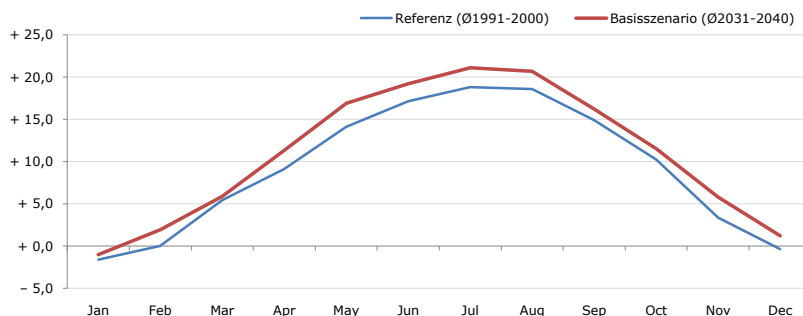
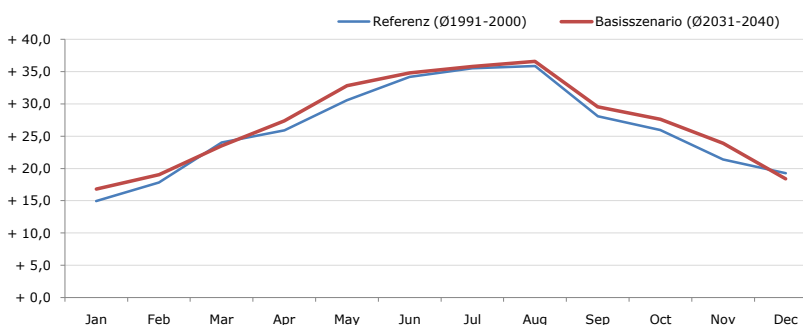


**Durchschnittstemperatur [°C]**



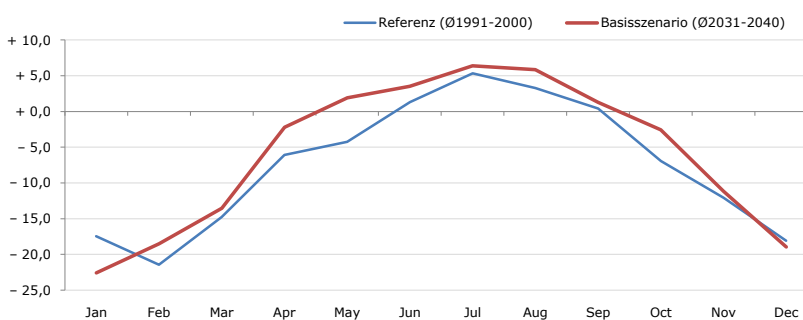
Average temperature [°C]	Jan	Feb	Mar	Apr	May	Jun	Jul	Aug	Sep	Oct	Nov	Dec	Jahr
Referenz (Ø1991-2000)	- 1,6	+ 0,0	+ 5,5	+ 9,1	+ 14,1	+ 17,1	+ 18,8	+ 18,6	+ 14,9	+ 10,3	+ 3,4	- 0,3	<b>+ 9,2</b>
Basisszenario (Ø2031-2040)	- 1,0	+ 2,0	+ 5,9	+ 11,3	+ 16,9	+ 19,2	+ 21,1	+ 20,7	+ 16,2	+ 11,5	+ 5,8	+ 1,2	<b>+ 11,0</b>

**Maximum Temperatur [°C]**



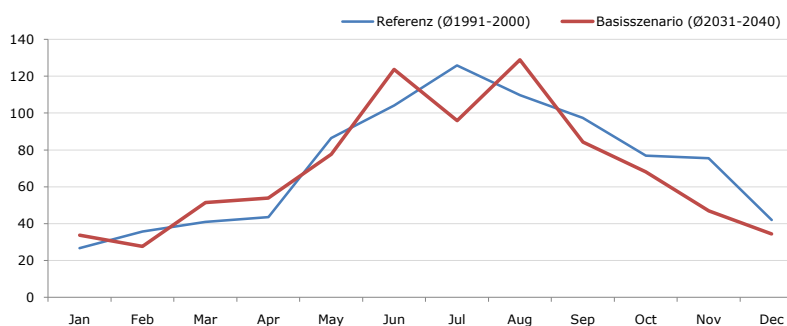
Maximum Temperatur [°C]	Jan	Feb	Mar	Apr	May	Jun	Jul	Aug	Sep	Oct	Nov	Dec	Jahr
Referenz (Ø1991-2000)	+ 15,0	+ 17,8	+ 24,0	+ 25,9	+ 30,6	+ 34,2	+ 35,5	+ 35,9	+ 28,1	+ 26,0	+ 21,4	+ 19,3	<b>+ 26,2</b>
Basisszenario (Ø2031-2040)	+ 16,8	+ 19,0	+ 23,5	+ 27,4	+ 32,8	+ 34,8	+ 35,8	+ 36,6	+ 29,5	+ 27,6	+ 23,9	+ 18,4	<b>+ 27,2</b>

**Minimum Temperatur [°C]**



Minimum Temperatur [°C]	Jan	Feb	Mar	Apr	May	Jun	Jul	Aug	Sep	Oct	Nov	Dec	Jahr
Referenz (Ø1991-2000)	- 17,5	- 21,4	- 14,8	- 6,1	- 4,3	+ 1,3	+ 5,4	+ 3,3	+ 0,4	- 6,9	- 12,1	- 18,1	<b>- 7,5</b>
Basisszenario (Ø2031-2040)	- 22,6	- 18,5	- 13,5	- 2,2	+ 1,9	+ 3,5	+ 6,4	+ 5,8	+ 1,3	- 2,6	- 11,1	- 19,0	<b>- 5,8</b>

**Niederschlag [mm]**



Niederschlag [mm]	Jan	Feb	Mar	Apr	May	Jun	Jul	Aug	Sep	Oct	Nov	Dec	Jahr
Referenz (Ø1991-2000)	26,8	35,7	41,0	43,5	86,4	104,2	125,8	109,7	97,4	76,9	75,5	42,0	<b>865,0</b>
Basisszenario (Ø2031-2040)	33,7	27,7	51,5	54,0	77,7	123,7	95,9	129,0	84,3	68,2	47,0	34,5	<b>827,1</b>

Q: Franziska Strauss, Herbert Formayer, Veronika Asamer, Erwin Schmid, 2010; Climate change data for Austria and the period 2008-2040 with one day and km2 resolution.

Ergebnisdarstellung: Dietmar Weinberger und Franz Sinabell, WIFO, www.wifo.ac.at.

Hinweise: Hervorgegangen aus dem Projekt "Werkzeuge für Modelle einer nachhaltigen Wirtschaft", im Rahmen der Programme proVISION und PFEIL10, finanziert vom Bundesministerium für Land- und Forstwirtschaft, Umwelt und Wasserwirtschaft.

Nähere Informationen: www.landnutzung.at

Referenz (Ø1991-2000): Klimabedingungen in der Periode 1991 bis 2000

Basisszenario (Ø2031-2040): Mittlerer Temperaturanstieg und gleichbleibende Niederschlagsverteilung