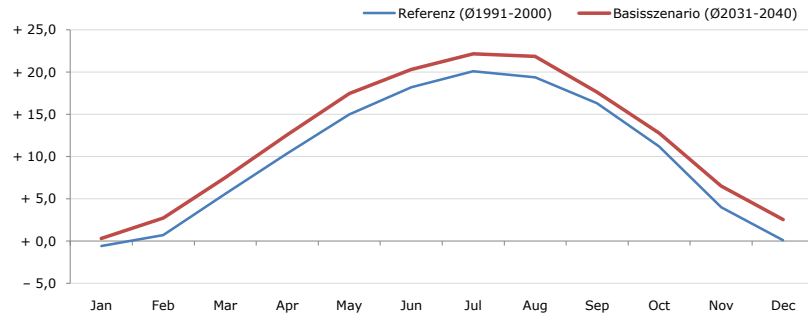


Gemeindename:
 Gemeindegennzahl
 Bezirk
 Bundesland
 Anzahl der Klimacluster

Trautmansdorf in Oststeiermark
 60453
 Feldbach
 Steiermark
 2

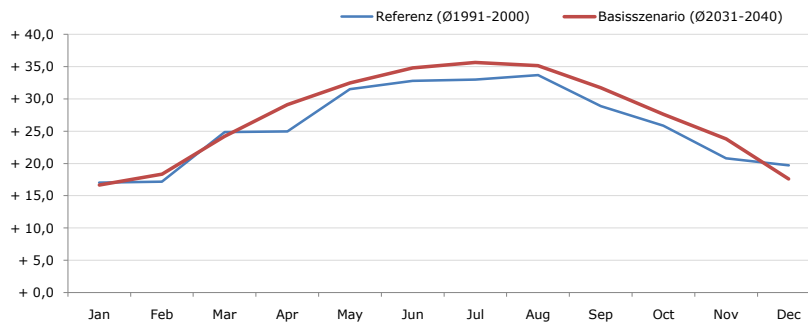


Durchschnittstemperatur [°C]



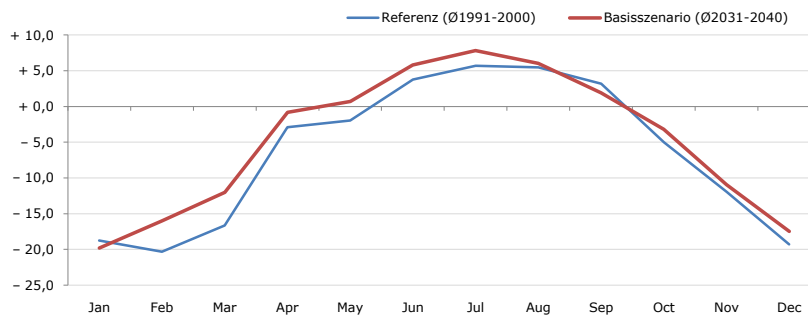
Average temperature [°C]	Jan	Feb	Mar	Apr	May	Jun	Jul	Aug	Sep	Oct	Nov	Dec	Jahr
Referenz (Ø1991-2000)	- 0,6	+ 0,7	+ 5,6	+ 10,4	+ 15,0	+ 18,2	+ 20,1	+ 19,4	+ 16,3	+ 11,2	+ 4,0	+ 0,1	+ 10,1
Basisszenario (Ø2031-2040)	+ 0,3	+ 2,7	+ 7,5	+ 12,6	+ 17,5	+ 20,3	+ 22,2	+ 21,9	+ 17,6	+ 12,8	+ 6,5	+ 2,5	+ 12,1

Maximum Temperatur [°C]



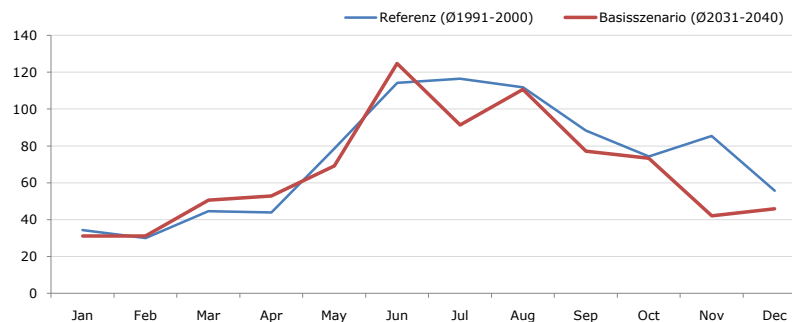
Maximum Temperatur [°C]	Jan	Feb	Mar	Apr	May	Jun	Jul	Aug	Sep	Oct	Nov	Dec	Jahr
Referenz (Ø1991-2000)	+ 17,1	+ 17,2	+ 24,9	+ 25,0	+ 31,5	+ 32,8	+ 33,0	+ 33,7	+ 28,9	+ 25,8	+ 20,8	+ 19,7	+ 25,9
Basisszenario (Ø2031-2040)	+ 16,7	+ 18,4	+ 24,2	+ 29,1	+ 32,5	+ 34,8	+ 35,7	+ 35,2	+ 31,7	+ 27,6	+ 23,8	+ 17,6	+ 27,3

Minimum Temperatur [°C]



Minimum Temperatur [°C]	Jan	Feb	Mar	Apr	May	Jun	Jul	Aug	Sep	Oct	Nov	Dec	Jahr
Referenz (Ø1991-2000)	- 18,8	- 20,3	- 16,6	- 2,9	- 2,0	+ 3,8	+ 5,7	+ 5,5	+ 3,2	- 5,0	- 12,0	- 19,3	- 6,5
Basisszenario (Ø2031-2040)	- 19,8	- 16,0	- 12,0	- 0,8	+ 0,7	+ 5,8	+ 7,8	+ 6,0	+ 1,9	- 3,2	- 10,9	- 17,5	- 4,8

Niederschlag [mm]



Niederschlag [mm]	Jan	Feb	Mar	Apr	May	Jun	Jul	Aug	Sep	Oct	Nov	Dec	Jahr
Referenz (Ø1991-2000)	34,4	30,0	44,7	43,9	78,5	114,2	116,4	111,9	88,4	74,2	85,4	55,7	877,7
Basisszenario (Ø2031-2040)	31,1	31,1	50,6	52,9	69,2	124,7	91,5	110,6	77,1	73,3	42,1	45,8	800,1

Q: Franziska Strauss, Herbert Formayer, Veronika Asamer, Erwin Schmid, 2010; Climate change data for Austria and the period 2008-2040 with one day and km2 resolution.

Ergebnisdarstellung: Dietmar Weinberger und Franz Sinabell, WIFO, www.wifo.ac.at.

Hinweise: Hervorgegangen aus dem Projekt "Werkzeuge für Modelle einer nachhaltigen Wirtschaft", im Rahmen der Programme proVISION und PFEIL10, finanziert vom Bundesministerium für Land- und Forstwirtschaft, Umwelt und Wasserwirtschaft.

Nähere Informationen: www.landnutzung.at

Referenz (Ø1991-2000): Klimabedingungen in der Periode 1991 bis 2000

Basisszenario (Ø2031-2040): Mittlerer Temperaturanstieg und gleichbleibende Niederschlagsverteilung