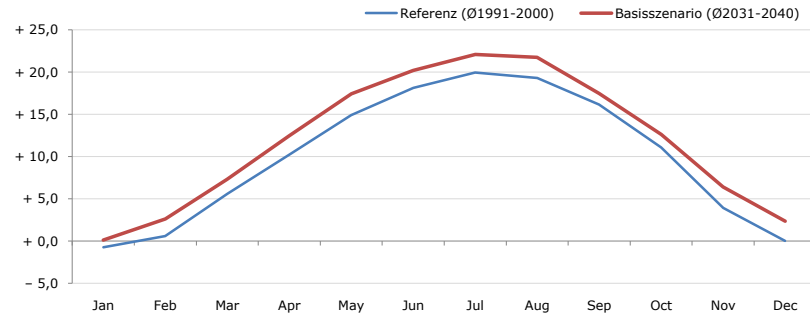


Gemeindenname:
Gemeindekennzahl
Bezirk
Bundesland
Anzahl der Klimacluster

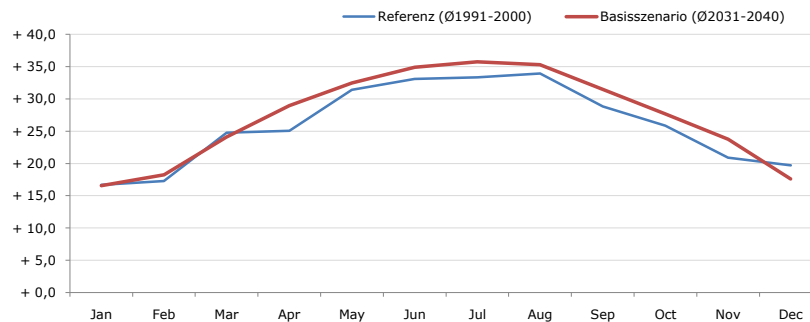
Raining
60445
Feldbach
Steiermark
2

Durchschnittstemperatur [°C]



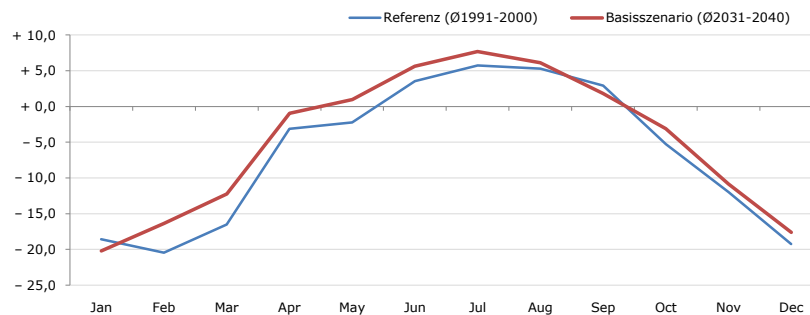
Average temperature [°C]	Jan	Feb	Mar	Apr	May	Jun	Jul	Aug	Sep	Oct	Nov	Dec	Jahr
Referenz (Ø1991-2000)	- 0,7	+ 0,6	+ 5,6	+ 10,2	+ 14,9	+ 18,1	+ 20,0	+ 19,3	+ 16,2	+ 11,1	+ 3,9	+ 0,0	+ 10,0
Basisszenario (Ø2031-2040)	+ 0,1	+ 2,6	+ 7,3	+ 12,5	+ 17,4	+ 20,2	+ 22,1	+ 21,8	+ 17,5	+ 12,6	+ 6,4	+ 2,4	+ 12,0

Maximum Temperatur [°C]



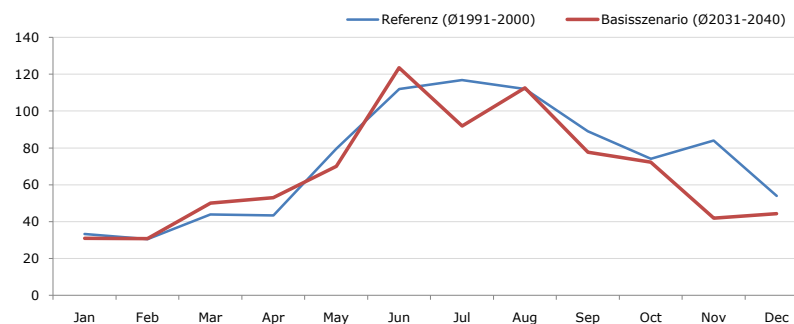
Maximum Temperatur [°C]	Jan	Feb	Mar	Apr	May	Jun	Jul	Aug	Sep	Oct	Nov	Dec	Jahr
Referenz (Ø1991-2000)	+ 16,7	+ 17,3	+ 24,8	+ 25,1	+ 31,4	+ 33,1	+ 33,4	+ 34,0	+ 28,8	+ 25,9	+ 20,9	+ 19,7	+ 26,0
Basisszenario (Ø2031-2040)	+ 16,6	+ 18,3	+ 24,1	+ 28,9	+ 32,5	+ 34,9	+ 35,7	+ 35,3	+ 31,5	+ 27,7	+ 23,8	+ 17,6	+ 27,3

Minimum Temperatur [°C]



Minimum Temperatur [°C]	Jan	Feb	Mar	Apr	May	Jun	Jul	Aug	Sep	Oct	Nov	Dec	Jahr
Referenz (Ø1991-2000)	- 18,6	- 20,5	- 16,5	- 3,1	- 2,2	+ 3,6	+ 5,7	+ 5,3	+ 2,9	- 5,3	- 12,0	- 19,2	- 6,6
Basisszenario (Ø2031-2040)	- 20,2	- 16,4	- 12,2	- 0,9	+ 1,0	+ 5,6	+ 7,7	+ 6,1	+ 1,8	- 3,1	- 10,9	- 17,6	- 4,9

Niederschlag [mm]



Niederschlag [mm]	Jan	Feb	Mar	Apr	May	Jun	Jul	Aug	Sep	Oct	Nov	Dec	Jahr
Referenz (Ø1991-2000)	33,4	30,6	43,9	43,4	79,4	112,1	116,8	112,0	89,0	74,1	83,9	54,0	872,5
Basisszenario (Ø2031-2040)	30,9	30,8	50,0	53,0	70,1	123,5	91,9	112,6	77,6	72,3	41,9	44,4	799,0

Q: Franziska Strauss, Herbert Formayer, Veronika Asamer, Erwin Schmid, 2010; Climate change data for Austria and the period 2008-2040 with one day and km2 resolution.

Ergebnisdarstellung: Dietmar Weinberger und Franz Sinabell, WIFO, www.wifo.ac.at.

Hinweise: Hervorgegangen aus dem Projekt "Werkzeuge für Modelle einer nachhaltigen Wirtschaft", im Rahmen der Programme proVISION und PFEIL10, finanziert vom Bundesministerium für Land- und Forstwirtschaft, Umwelt und Wasserwirtschaft.

Nähere Informationen: www.landnutzung.at

Referenz (Ø1991-2000): Klimabedingungen in der Periode 1991 bis 2000

Basisszenario (Ø2031-2040): Mittlerer Temperaturanstieg und gleichbleibende Niederschlagsverteilung