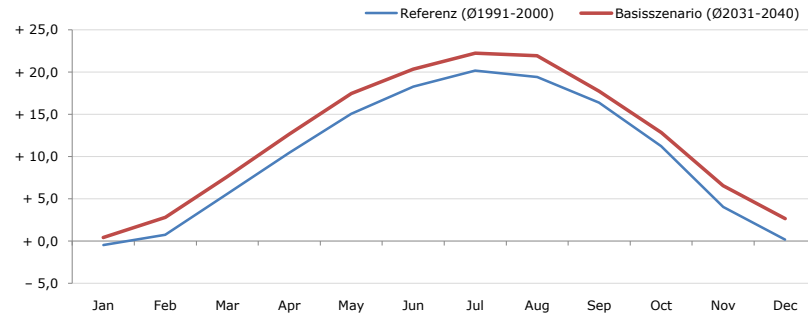


Gemeindename:
 Gemeindegennzahl
 Bezirk
 Bundesland
 Anzahl der Klimacluster

Mühdorf bei Feldbach
 60435
 Feldbach
 Steiermark
 2

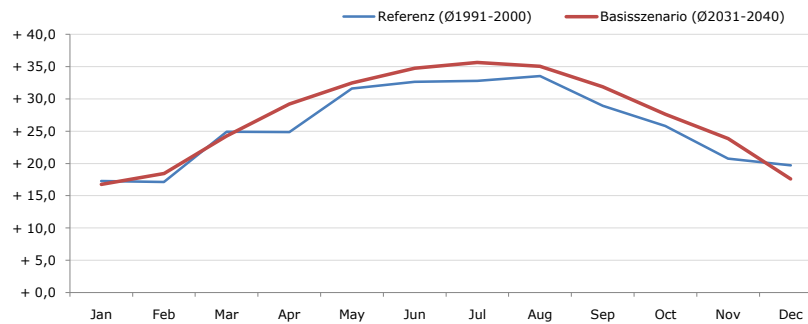


Durchschnittstemperatur [°C]



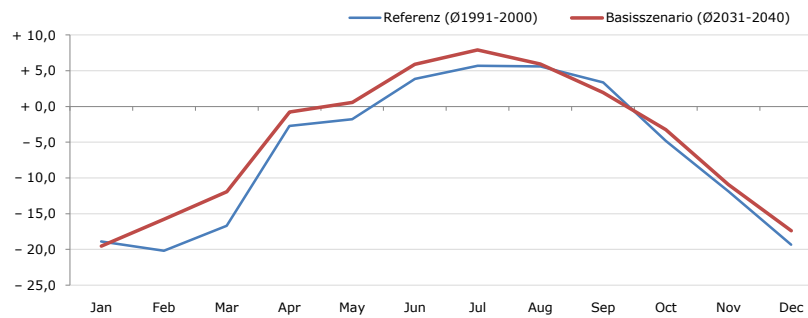
Average temperature [°C]	Jan	Feb	Mar	Apr	May	Jun	Jul	Aug	Sep	Oct	Nov	Dec	Jahr
Referenz (Ø1991-2000)	- 0,5	+ 0,8	+ 5,6	+ 10,4	+ 15,1	+ 18,3	+ 20,2	+ 19,4	+ 16,4	+ 11,3	+ 4,1	+ 0,2	+ 10,2
Basisszenario (Ø2031-2040)	+ 0,4	+ 2,8	+ 7,6	+ 12,7	+ 17,5	+ 20,4	+ 22,2	+ 21,9	+ 17,7	+ 12,9	+ 6,6	+ 2,7	+ 12,2

Maximum Temperatur [°C]



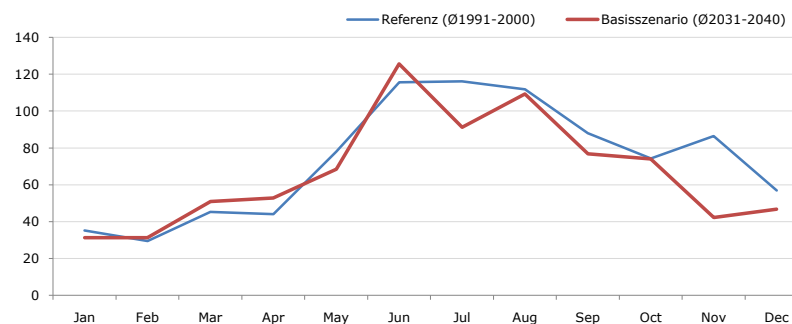
Maximum Temperatur [°C]	Jan	Feb	Mar	Apr	May	Jun	Jul	Aug	Sep	Oct	Nov	Dec	Jahr
Referenz (Ø1991-2000)	+ 17,3	+ 17,1	+ 24,9	+ 24,9	+ 31,6	+ 32,7	+ 32,8	+ 33,5	+ 29,0	+ 25,8	+ 20,7	+ 19,7	+ 25,9
Basisszenario (Ø2031-2040)	+ 16,7	+ 18,4	+ 24,2	+ 29,2	+ 32,5	+ 34,8	+ 35,6	+ 35,1	+ 31,9	+ 27,6	+ 23,9	+ 17,6	+ 27,3

Minimum Temperatur [°C]



Minimum Temperatur [°C]	Jan	Feb	Mar	Apr	May	Jun	Jul	Aug	Sep	Oct	Nov	Dec	Jahr
Referenz (Ø1991-2000)	- 18,9	- 20,2	- 16,7	- 2,7	- 1,8	+ 3,9	+ 5,7	+ 5,6	+ 3,3	- 4,8	- 11,9	- 19,4	- 6,4
Basisszenario (Ø2031-2040)	- 19,5	- 15,8	- 11,9	- 0,8	+ 0,6	+ 5,9	+ 7,9	+ 6,0	+ 2,0	- 3,3	- 11,0	- 17,4	- 4,7

Niederschlag [mm]



Niederschlag [mm]	Jan	Feb	Mar	Apr	May	Jun	Jul	Aug	Sep	Oct	Nov	Dec	Jahr
Referenz (Ø1991-2000)	35,2	29,5	45,3	44,1	77,9	115,7	116,2	111,8	88,0	74,3	86,4	56,9	881,3
Basisszenario (Ø2031-2040)	31,3	31,4	50,9	52,8	68,5	125,5	91,2	109,3	76,8	74,1	42,3	46,8	800,9

Q: Franziska Strauss, Herbert Formayer, Veronika Asamer, Erwin Schmid, 2010; Climate change data for Austria and the period 2008-2040 with one day and km2 resolution.

Ergebnisdarstellung: Dietmar Weinberger und Franz Sinabell, WIFO, www.wifo.ac.at.

Hinweise: Hervorgegangen aus dem Projekt "Werkzeuge für Modelle einer nachhaltigen Wirtschaft", im Rahmen der Programme proVISION und PFEIL10, finanziert vom Bundesministerium für Land- und Forstwirtschaft, Umwelt und Wasserwirtschaft.

Nähere Informationen: www.landnutzung.at

Referenz (Ø1991-2000): Klimabedingungen in der Periode 1991 bis 2000

Basisszenario (Ø2031-2040): Mittlerer Temperaturanstieg und gleichbleibende Niederschlagsverteilung