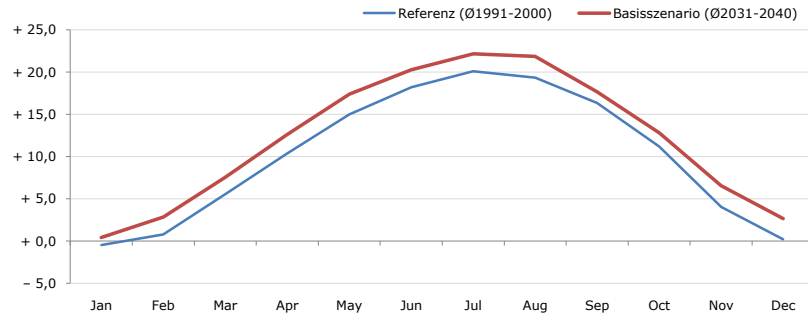


Gemeindenname:
Gemeindekennzahl
Bezirk
Bundesland
Anzahl der Klimacluster

Merkendorf
60433
Feldbach
Steiermark
2

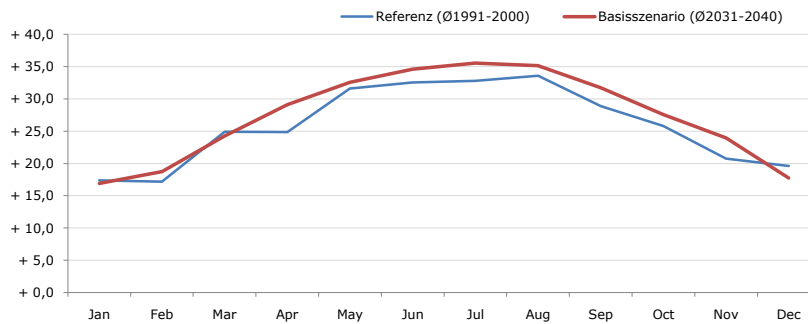


Durchschnittstemperatur [°C]



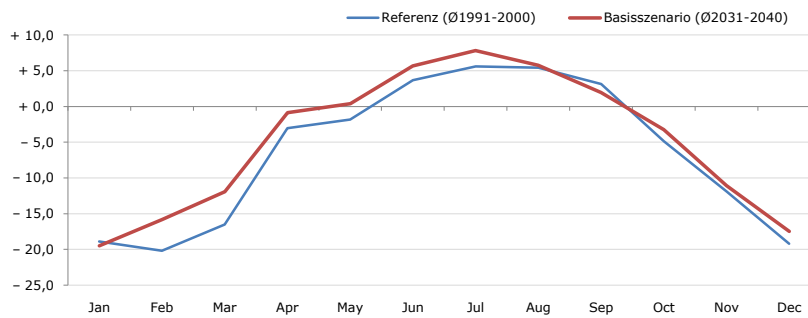
Average temperature [°C]	Jan	Feb	Mar	Apr	May	Jun	Jul	Aug	Sep	Oct	Nov	Dec	Jahr
Referenz (Ø1991-2000)	- 0,4	+ 0,8	+ 5,6	+ 10,4	+ 15,0	+ 18,2	+ 20,1	+ 19,4	+ 16,3	+ 11,2	+ 4,0	+ 0,2	+ 10,1
Basisszenario (Ø2031-2040)	+ 0,5	+ 2,8	+ 7,6	+ 12,6	+ 17,4	+ 20,3	+ 22,2	+ 21,9	+ 17,7	+ 12,8	+ 6,6	+ 2,7	+ 12,1

Maximum Temperatur [°C]



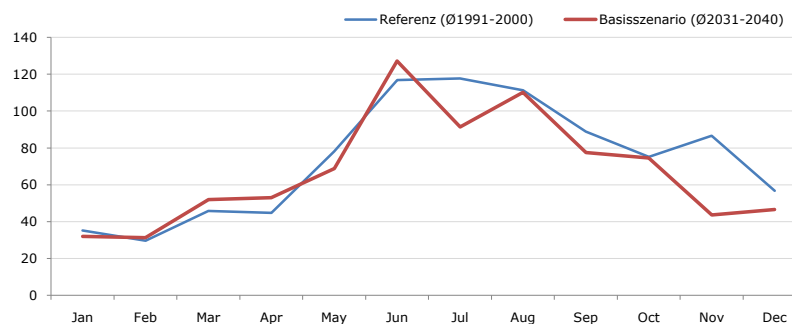
Maximum Temperatur [°C]	Jan	Feb	Mar	Apr	May	Jun	Jul	Aug	Sep	Oct	Nov	Dec	Jahr
Referenz (Ø1991-2000)	+ 17,4	+ 17,2	+ 24,9	+ 24,9	+ 31,6	+ 32,5	+ 32,8	+ 33,6	+ 28,9	+ 25,8	+ 20,8	+ 19,6	+ 25,9
Basisszenario (Ø2031-2040)	+ 16,9	+ 18,7	+ 24,2	+ 29,1	+ 32,6	+ 34,6	+ 35,6	+ 35,2	+ 31,7	+ 27,6	+ 24,0	+ 17,8	+ 27,4

Minimum Temperatur [°C]



Minimum Temperatur [°C]	Jan	Feb	Mar	Apr	May	Jun	Jul	Aug	Sep	Oct	Nov	Dec	Jahr
Referenz (Ø1991-2000)	- 18,9	- 20,2	- 16,5	- 3,0	- 1,8	+ 3,7	+ 5,6	+ 5,4	+ 3,2	- 4,9	- 11,9	- 19,2	- 6,5
Basisszenario (Ø2031-2040)	- 19,5	- 15,8	- 11,9	- 0,9	+ 0,4	+ 5,7	+ 7,8	+ 5,8	+ 1,9	- 3,2	- 11,1	- 17,5	- 4,8

Niederschlag [mm]



Niederschlag [mm]	Jan	Feb	Mar	Apr	May	Jun	Jul	Aug	Sep	Oct	Nov	Dec	Jahr
Referenz (Ø1991-2000)	35,3	29,7	45,8	44,7	78,1	116,9	117,7	111,2	88,8	75,1	86,7	56,7	886,7
Basisszenario (Ø2031-2040)	32,1	31,3	52,0	53,0	68,8	127,2	91,4	110,1	77,5	74,6	43,7	46,6	808,2

Q: Franziska Strauss, Herbert Formayer, Veronika Asamer, Erwin Schmid, 2010; Climate change data for Austria and the period 2008-2040 with one day and km2 resolution.

Ergebnisdarstellung: Dietmar Weinberger und Franz Sinabell, WIFO, www.wifo.ac.at.

Hinweise: Hervorgegangen aus dem Projekt "Werkzeuge für Modelle einer nachhaltigen Wirtschaft", im Rahmen der Programme proVISION und PFEIL10, finanziert vom Bundesministerium für Land- und Forstwirtschaft, Umwelt und Wasserwirtschaft.

Nähere Informationen: www.landnutzung.at

Referenz (Ø1991-2000): Klimabedingungen in der Periode 1991 bis 2000

Basisszenario (Ø2031-2040): Mittlerer Temperaturanstieg und gleichbleibende Niederschlagsverteilung