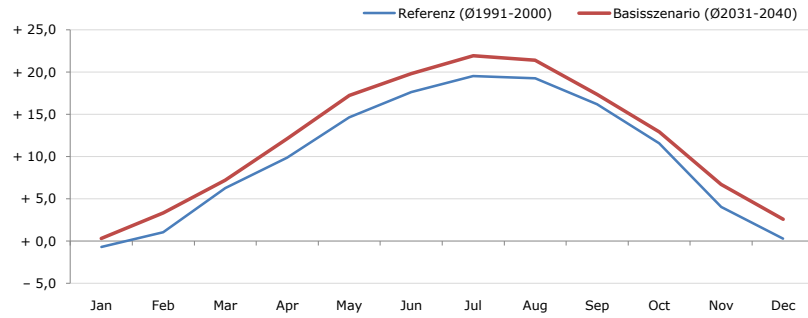


**Gemeindename:**  
 Gemeindegennzahl  
 Bezirk  
 Bundesland  
 Anzahl der Klimacluster

**Lödersdorf**  
 60431  
 Feldbach  
 Steiermark  
 3

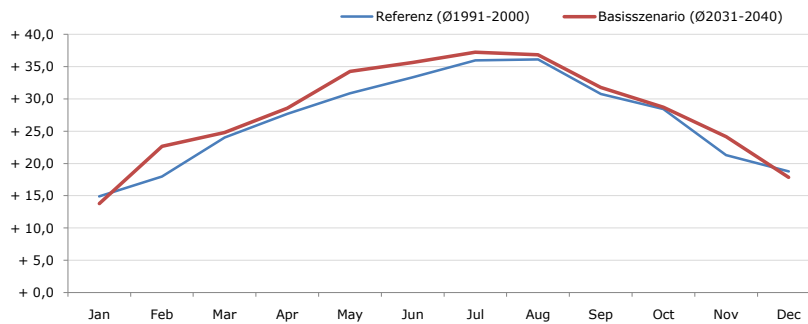


**Durchschnittstemperatur [°C]**



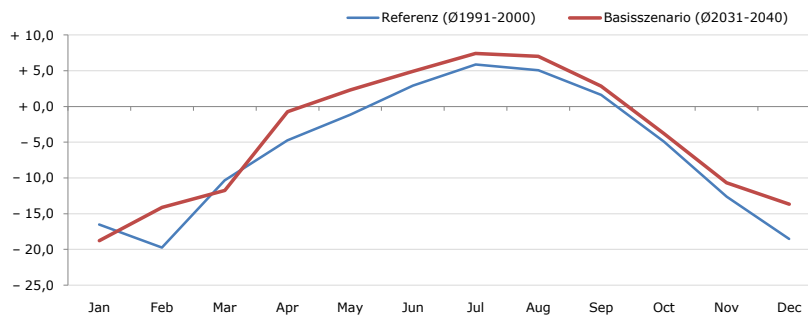
Average temperature [°C]	Jan	Feb	Mar	Apr	May	Jun	Jul	Aug	Sep	Oct	Nov	Dec	Jahr
Referenz (Ø1991-2000)	- 0,7	+ 1,1	+ 6,3	+ 9,9	+ 14,6	+ 17,6	+ 19,6	+ 19,3	+ 16,2	+ 11,6	+ 4,1	+ 0,3	+ 10,0
Basisszenario (Ø2031-2040)	+ 0,3	+ 3,4	+ 7,2	+ 12,1	+ 17,2	+ 19,8	+ 22,0	+ 21,4	+ 17,4	+ 12,9	+ 6,7	+ 2,6	+ 12,0

**Maximum Temperatur [°C]**



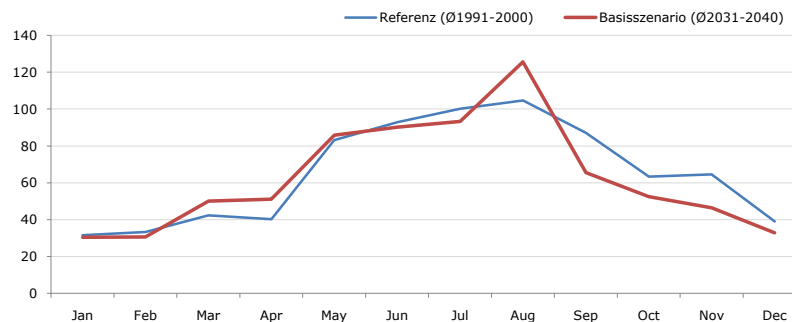
Maximum Temperatur [°C]	Jan	Feb	Mar	Apr	May	Jun	Jul	Aug	Sep	Oct	Nov	Dec	Jahr
Referenz (Ø1991-2000)	+ 14,9	+ 18,0	+ 24,0	+ 27,7	+ 30,9	+ 33,4	+ 36,0	+ 36,1	+ 30,8	+ 28,4	+ 21,3	+ 18,8	+ 26,7
Basisszenario (Ø2031-2040)	+ 13,8	+ 22,7	+ 24,8	+ 28,6	+ 34,3	+ 35,7	+ 37,3	+ 36,8	+ 31,8	+ 28,7	+ 24,1	+ 17,8	+ 28,0

**Minimum Temperatur [°C]**



Minimum Temperatur [°C]	Jan	Feb	Mar	Apr	May	Jun	Jul	Aug	Sep	Oct	Nov	Dec	Jahr
Referenz (Ø1991-2000)	- 16,5	- 19,8	- 10,3	- 4,8	- 1,2	+ 2,9	+ 5,9	+ 5,1	+ 1,6	- 4,9	- 12,6	- 18,5	- 6,0
Basisszenario (Ø2031-2040)	- 18,8	- 14,1	- 11,7	- 0,7	+ 2,3	+ 4,9	+ 7,4	+ 7,0	+ 2,9	- 3,8	- 10,7	- 13,7	- 4,0

**Niederschlag [mm]**



Niederschlag [mm]	Jan	Feb	Mar	Apr	May	Jun	Jul	Aug	Sep	Oct	Nov	Dec	Jahr
Referenz (Ø1991-2000)	31,6	33,4	42,4	40,3	83,1	92,8	100,1	104,8	87,1	63,4	64,5	39,0	782,6
Basisszenario (Ø2031-2040)	30,5	30,6	50,0	51,2	85,8	90,1	93,3	125,6	65,5	52,4	46,4	33,0	754,4

Q: Franziska Strauss, Herbert Formayer, Veronika Asamer, Erwin Schmid, 2010; Climate change data for Austria and the period 2008-2040 with one day and km2 resolution.

Ergebnisdarstellung: Dietmar Weinberger und Franz Sinabell, WIFO, www.wifo.ac.at.

Hinweise: Hervorgegangen aus dem Projekt "Werkzeuge für Modelle einer nachhaltigen Wirtschaft", im Rahmen der Programme proVISION und PFEIL10, finanziert vom Bundesministerium für Land- und Forstwirtschaft, Umwelt und Wasserwirtschaft.

Nähere Informationen: www.landnutzung.at

Referenz (Ø1991-2000): Klimabedingungen in der Periode 1991 bis 2000

Basisszenario (Ø2031-2040): Mittlerer Temperaturanstieg und gleichbleibende Niederschlagsverteilung