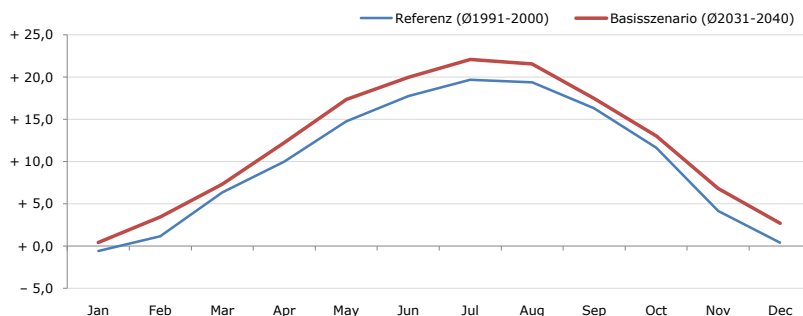


Gemeindename:
 Gemeindegennzahl
 Bezirk
 Bundesland
 Anzahl der Klimacluster

Johnsdorf-Brunn
 60423
 Feldbach
 Steiermark
 2

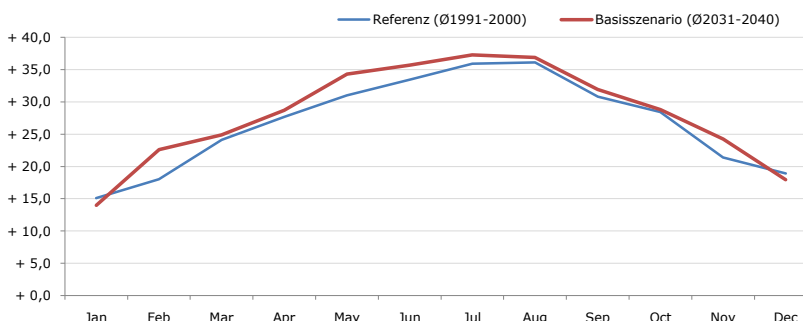


Durchschnittstemperatur [°C]



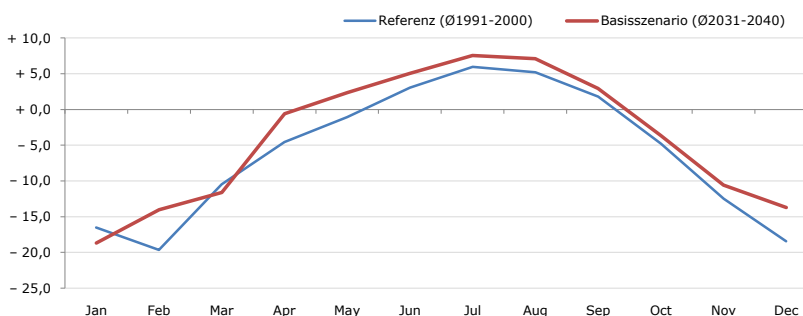
Average temperature [°C]	Jan	Feb	Mar	Apr	May	Jun	Jul	Aug	Sep	Oct	Nov	Dec	Jahr
Referenz (Ø1991-2000)	- 0,6	+ 1,2	+ 6,4	+ 10,0	+ 14,8	+ 17,8	+ 19,7	+ 19,4	+ 16,3	+ 11,7	+ 4,2	+ 0,4	+ 10,1
Basisszenario (Ø2031-2040)	+ 0,4	+ 3,5	+ 7,3	+ 12,3	+ 17,4	+ 20,0	+ 22,1	+ 21,6	+ 17,5	+ 13,0	+ 6,8	+ 2,7	+ 12,1

Maximum Temperatur [°C]



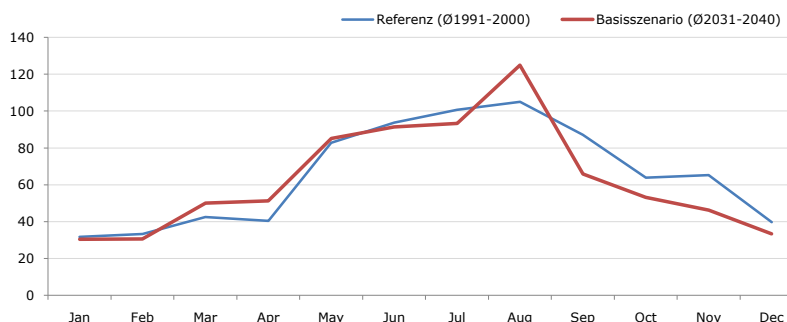
Maximum Temperatur [°C]	Jan	Feb	Mar	Apr	May	Jun	Jul	Aug	Sep	Oct	Nov	Dec	Jahr
Referenz (Ø1991-2000)	+ 15,1	+ 18,0	+ 24,1	+ 27,7	+ 31,0	+ 33,4	+ 35,9	+ 36,1	+ 30,8	+ 28,5	+ 21,4	+ 18,9	+ 26,8
Basisszenario (Ø2031-2040)	+ 14,0	+ 22,6	+ 24,9	+ 28,7	+ 34,3	+ 35,7	+ 37,3	+ 36,9	+ 31,9	+ 28,8	+ 24,2	+ 17,9	+ 28,1

Minimum Temperatur [°C]



Minimum Temperatur [°C]	Jan	Feb	Mar	Apr	May	Jun	Jul	Aug	Sep	Oct	Nov	Dec	Jahr
Referenz (Ø1991-2000)	- 16,5	- 19,7	- 10,5	- 4,6	- 1,1	+ 3,1	+ 6,0	+ 5,2	+ 1,8	- 4,8	- 12,5	- 18,5	- 5,9
Basisszenario (Ø2031-2040)	- 18,7	- 14,1	- 11,6	- 0,6	+ 2,4	+ 5,1	+ 7,6	+ 7,1	+ 2,9	- 3,6	- 10,6	- 13,7	- 3,9

Niederschlag [mm]



Niederschlag [mm]	Jan	Feb	Mar	Apr	May	Jun	Jul	Aug	Sep	Oct	Nov	Dec	Jahr
Referenz (Ø1991-2000)	31,7	33,3	42,5	40,4	82,9	93,7	100,7	105,0	87,1	63,8	65,3	39,7	786,2
Basisszenario (Ø2031-2040)	30,5	30,6	50,0	51,2	85,1	91,4	93,3	125,0	65,9	53,2	46,3	33,5	756,0

Q: Franziska Strauss, Herbert Formayer, Veronika Asamer, Erwin Schmid, 2010; Climate change data for Austria and the period 2008-2040 with one day and km2 resolution.
 Ergebnisdarstellung: Dietmar Weinberger und Franz Sinabell, WIFO, www.wifo.ac.at.
 Hinweise: Hervorgegangen aus dem Projekt "Werkzeuge für Modelle einer nachhaltigen Wirtschaft", im Rahmen der Programme proVISION und PFEIL10, finanziert vom Bundesministerium für Land- und Forstwirtschaft, Umwelt und Wasserwirtschaft.
 Nähere Informationen: www.landnutzung.at
 Referenz (Ø1991-2000): Klimabedingungen in der Periode 1991 bis 2000
 Basisszenario (Ø2031-2040): Mittlerer Temperaturanstieg und gleichbleibende Niederschlagsverteilung