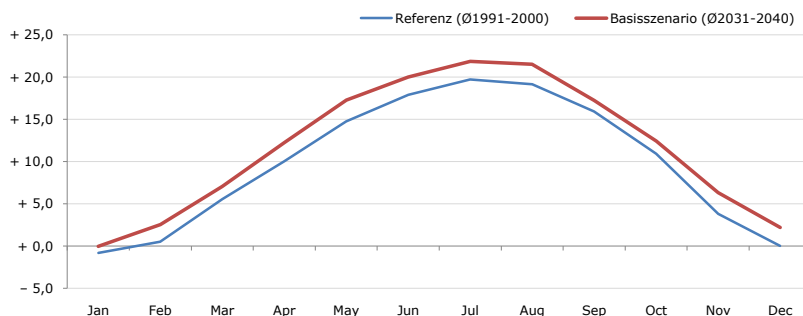
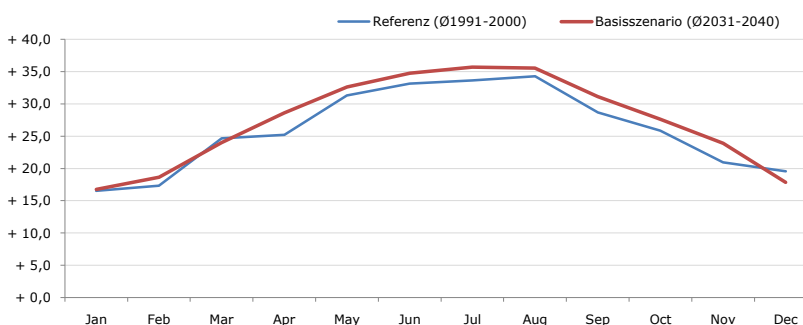


Durchschnittstemperatur [°C]



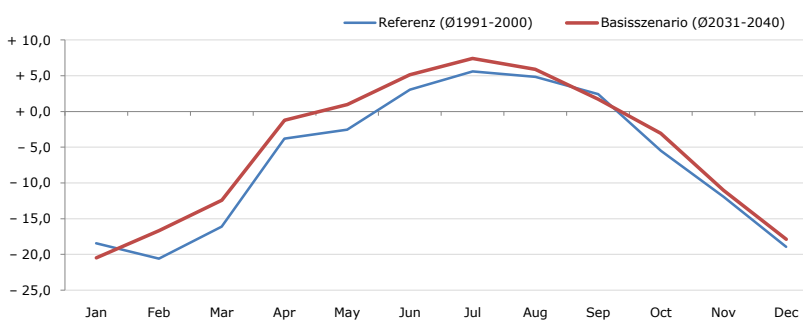
Average temperature [°C]	Jan	Feb	Mar	Apr	May	Jun	Jul	Aug	Sep	Oct	Nov	Dec	Jahr
Referenz (Ø1991-2000)	- 0,8	+ 0,5	+ 5,6	+ 10,0	+ 14,8	+ 17,9	+ 19,7	+ 19,2	+ 15,9	+ 10,9	+ 3,8	+ 0,0	+ 9,9
Basisszenario (Ø2031-2040)	- 0,0	+ 2,6	+ 7,1	+ 12,3	+ 17,3	+ 20,0	+ 21,9	+ 21,5	+ 17,3	+ 12,4	+ 6,3	+ 2,2	+ 11,8

Maximum Temperatur [°C]



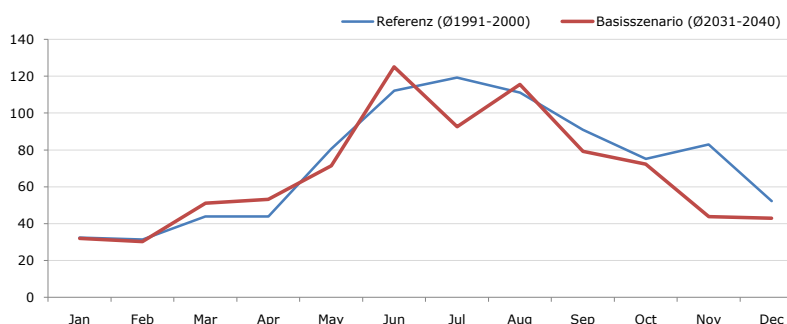
Maximum Temperatur [°C]	Jan	Feb	Mar	Apr	May	Jun	Jul	Aug	Sep	Oct	Nov	Dec	Jahr
Referenz (Ø1991-2000)	+ 16,6	+ 17,4	+ 24,7	+ 25,2	+ 31,3	+ 33,1	+ 33,7	+ 34,3	+ 28,7	+ 25,9	+ 21,0	+ 19,6	+ 26,0
Basisszenario (Ø2031-2040)	+ 16,8	+ 18,6	+ 24,0	+ 28,6	+ 32,6	+ 34,8	+ 35,7	+ 35,6	+ 31,1	+ 27,6	+ 23,9	+ 17,9	+ 27,3

Minimum Temperatur [°C]



Minimum Temperatur [°C]	Jan	Feb	Mar	Apr	May	Jun	Jul	Aug	Sep	Oct	Nov	Dec	Jahr
Referenz (Ø1991-2000)	- 18,4	- 20,6	- 16,1	- 3,8	- 2,6	+ 3,1	+ 5,6	+ 4,9	+ 2,4	- 5,5	- 12,0	- 19,0	- 6,8
Basisszenario (Ø2031-2040)	- 20,5	- 16,7	- 12,4	- 1,2	+ 1,0	+ 5,1	+ 7,4	+ 5,9	+ 1,7	- 3,0	- 11,0	- 17,9	- 5,1

Niederschlag [mm]



Niederschlag [mm]	Jan	Feb	Mar	Apr	May	Jun	Jul	Aug	Sep	Oct	Nov	Dec	Jahr
Referenz (Ø1991-2000)	32,5	31,5	44,0	44,0	80,6	112,1	119,3	111,1	91,0	75,2	83,0	52,2	876,4
Basisszenario (Ø2031-2040)	32,1	30,2	51,2	53,2	71,4	125,0	92,7	115,5	79,2	72,2	43,8	42,9	809,5

Q: Franziska Strauss, Herbert Formayer, Veronika Asamer, Erwin Schmid, 2010; Climate change data for Austria and the period 2008-2040 with one day and km2 resolution.

Ergebnisdarstellung: Dietmar Weinberger und Franz Sinabell, WIFO, www.wifo.ac.at.

Hinweise: Hervorgegangen aus dem Projekt "Werkzeuge für Modelle einer nachhaltigen Wirtschaft", im Rahmen der Programme proVISION und PFEIL10, finanziert vom Bundesministerium für Land- und Forstwirtschaft, Umwelt und Wasserwirtschaft.

Nähere Informationen: www.landnutzung.at

Referenz (Ø1991-2000): Klimabedingungen in der Periode 1991 bis 2000

Basisszenario (Ø2031-2040): Mittlerer Temperaturanstieg und gleichbleibende Niederschlagsverteilung