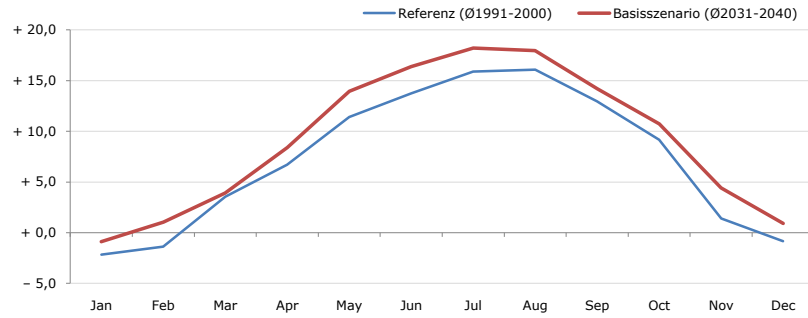


Gemeindename:
Gemeindekennzahl
Bezirk
Bundesland
Anzahl der Klimacluster

Wiefresen
60342
Deutschlandsberg
Steiermark
8

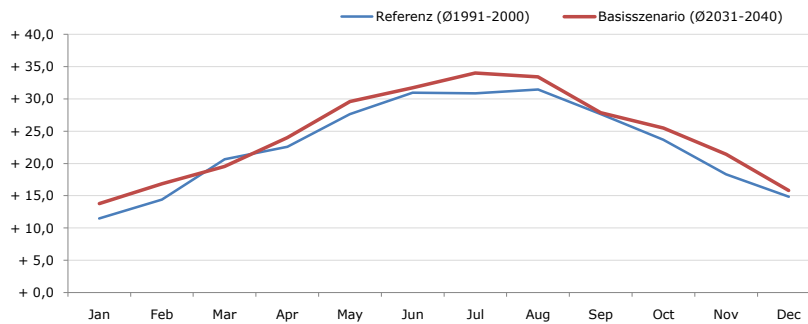


Durchschnittstemperatur [°C]



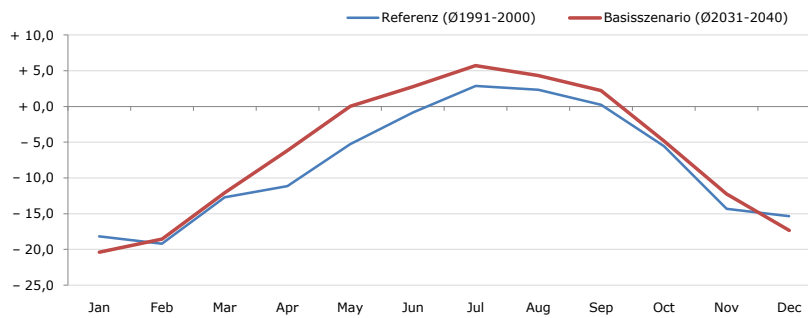
Average temperature [°C]	Jan	Feb	Mar	Apr	May	Jun	Jul	Aug	Sep	Oct	Nov	Dec	Jahr
Referenz (Ø1991-2000)	- 2,2	- 1,4	+ 3,5	+ 6,7	+ 11,4	+ 13,7	+ 15,9	+ 16,1	+ 13,0	+ 9,2	+ 1,4	- 0,8	+ 7,3
Basisszenario (Ø2031-2040)	- 0,9	+ 1,0	+ 3,9	+ 8,4	+ 13,9	+ 16,4	+ 18,2	+ 18,0	+ 14,2	+ 10,7	+ 4,4	+ 0,9	+ 9,2

Maximum Temperatur [°C]



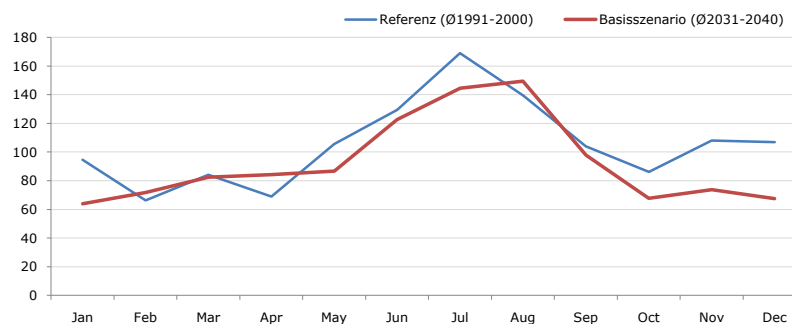
Maximum Temperatur [°C]	Jan	Feb	Mar	Apr	May	Jun	Jul	Aug	Sep	Oct	Nov	Dec	Jahr
Referenz (Ø1991-2000)	+ 11,5	+ 14,4	+ 20,7	+ 22,6	+ 27,6	+ 31,0	+ 30,9	+ 31,4	+ 27,7	+ 23,7	+ 18,3	+ 14,9	+ 22,9
Basisszenario (Ø2031-2040)	+ 13,8	+ 16,8	+ 19,5	+ 24,0	+ 29,6	+ 31,7	+ 34,0	+ 33,4	+ 27,9	+ 25,5	+ 21,4	+ 15,8	+ 24,5

Minimum Temperatur [°C]



Minimum Temperatur [°C]	Jan	Feb	Mar	Apr	May	Jun	Jul	Aug	Sep	Oct	Nov	Dec	Jahr
Referenz (Ø1991-2000)	- 18,2	- 19,2	- 12,7	- 11,2	- 5,3	- 0,8	+ 2,9	+ 2,3	+ 0,2	- 5,6	- 14,3	- 15,4	- 8,0
Basisszenario (Ø2031-2040)	- 20,4	- 18,6	- 12,1	- 6,2	+ 0,0	+ 2,8	+ 5,7	+ 4,3	+ 2,2	- 4,8	- 12,2	- 17,3	- 6,3

Niederschlag [mm]



Niederschlag [mm]	Jan	Feb	Mar	Apr	May	Jun	Jul	Aug	Sep	Oct	Nov	Dec	Jahr
Referenz (Ø1991-2000)	94,6	66,2	84,2	69,0	105,7	129,6	169,0	139,5	104,0	86,3	108,1	106,8	1263,0
Basisszenario (Ø2031-2040)	63,8	71,7	82,6	84,4	86,7	122,8	144,5	149,3	97,8	67,7	73,7	67,5	1112,6

Q: Franziska Strauss, Herbert Formayer, Veronika Asamer, Erwin Schmid, 2010; Climate change data for Austria and the period 2008-2040 with one day and km2 resolution.

Ergebnisdarstellung: Dietmar Weinberger und Franz Sinabell, WIFO, www.wifo.ac.at.

Hinweise: Hervorgegangen aus dem Projekt "Werkzeuge für Modelle einer nachhaltigen Wirtschaft", im Rahmen der Programme proVISION und PFEIL10, finanziert vom Bundesministerium für Land- und Forstwirtschaft, Umwelt und Wasserwirtschaft.

Nähere Informationen: www.landnutzung.at

Referenz (Ø1991-2000): Klimabedingungen in der Periode 1991 bis 2000

Basisszenario (Ø2031-2040): Mittlerer Temperaturanstieg und gleichbleibende Niederschlagsverteilung