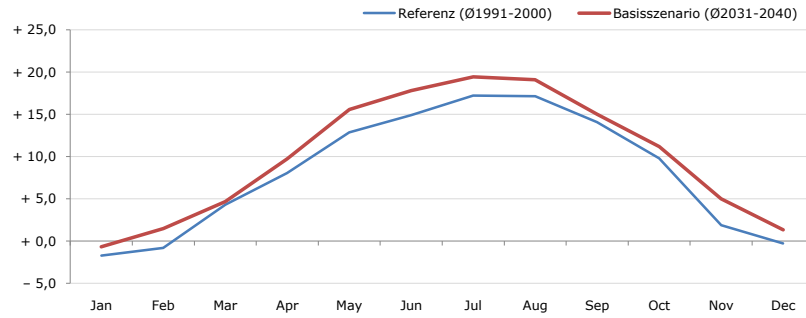
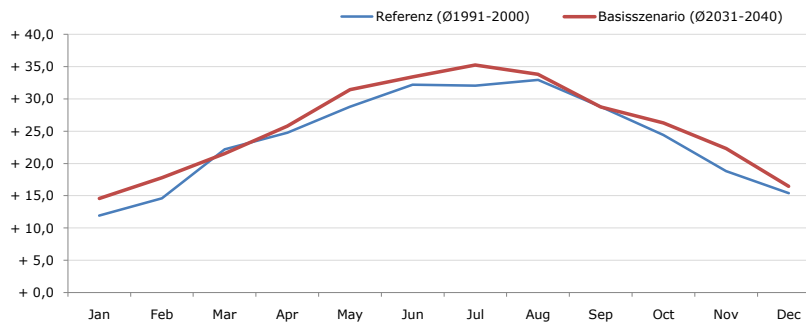


Durchschnittstemperatur [°C]



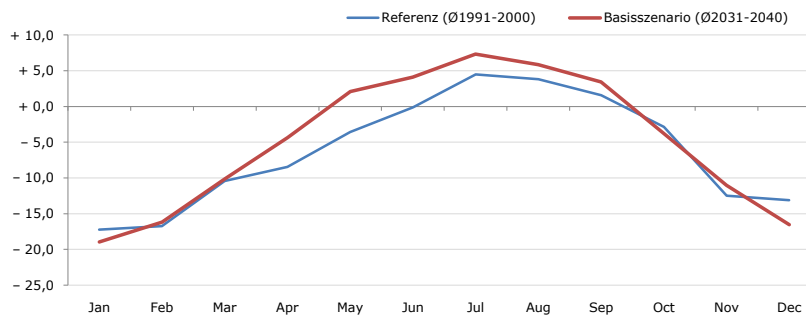
Average temperature [°C]	Jan	Feb	Mar	Apr	May	Jun	Jul	Aug	Sep	Oct	Nov	Dec	Jahr
Referenz (Ø1991-2000)	- 1,7	- 0,8	+ 4,3	+ 8,1	+ 12,9	+ 14,9	+ 17,2	+ 17,1	+ 14,1	+ 9,8	+ 1,9	- 0,3	+ 8,2
Basisszenario (Ø2031-2040)	- 0,7	+ 1,5	+ 4,7	+ 9,7	+ 15,6	+ 17,8	+ 19,5	+ 19,1	+ 15,0	+ 11,2	+ 5,0	+ 1,3	+ 10,0

Maximum Temperatur [°C]



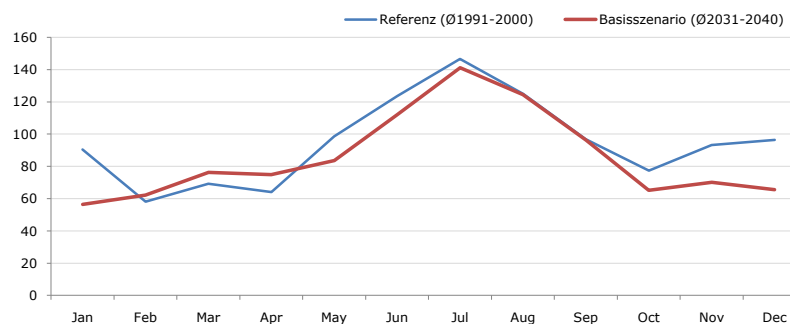
Maximum Temperatur [°C]	Jan	Feb	Mar	Apr	May	Jun	Jul	Aug	Sep	Oct	Nov	Dec	Jahr
Referenz (Ø1991-2000)	+ 11,9	+ 14,6	+ 22,2	+ 24,7	+ 28,8	+ 32,2	+ 32,1	+ 33,0	+ 28,8	+ 24,4	+ 18,8	+ 15,4	+ 24,0
Basisszenario (Ø2031-2040)	+ 14,6	+ 17,8	+ 21,5	+ 25,8	+ 31,4	+ 33,4	+ 35,3	+ 33,8	+ 28,8	+ 26,3	+ 22,3	+ 16,5	+ 25,7

Minimum Temperatur [°C]



Minimum Temperatur [°C]	Jan	Feb	Mar	Apr	May	Jun	Jul	Aug	Sep	Oct	Nov	Dec	Jahr
Referenz (Ø1991-2000)	- 17,2	- 16,8	- 10,4	- 8,4	- 3,6	- 0,1	+ 4,5	+ 3,8	+ 1,6	- 2,9	- 12,5	- 13,1	- 6,2
Basisszenario (Ø2031-2040)	- 19,0	- 16,2	- 10,1	- 4,3	+ 2,1	+ 4,1	+ 7,4	+ 5,8	+ 3,4	- 3,8	- 11,0	- 16,5	- 4,8

Niederschlag [mm]



Niederschlag [mm]	Jan	Feb	Mar	Apr	May	Jun	Jul	Aug	Sep	Oct	Nov	Dec	Jahr
Referenz (Ø1991-2000)	90,5	58,1	69,2	64,1	98,6	123,6	146,6	124,9	96,8	77,3	93,3	96,4	1139,3
Basisszenario (Ø2031-2040)	56,4	62,2	76,3	75,0	83,5	112,0	141,2	124,5	96,3	65,1	70,1	65,5	1028,0

Q: Franziska Strauss, Herbert Formayer, Veronika Asamer, Erwin Schmid, 2010; Climate change data for Austria and the period 2008-2040 with one day and km2 resolution.

Ergebnisdarstellung: Dietmar Weinberger und Franz Sinabell, WIFO, www.wifo.ac.at.

Hinweise: Hervorgegangen aus dem Projekt "Werkzeuge für Modelle einer nachhaltigen Wirtschaft", im Rahmen der Programme proVISION und PFEIL10, finanziert vom Bundesministerium für Land- und Forstwirtschaft, Umwelt und Wasserwirtschaft.

Nähere Informationen: www.landnutzung.at

Referenz (Ø1991-2000): Klimabedingungen in der Periode 1991 bis 2000

Basisszenario (Ø2031-2040): Mittlerer Temperaturanstieg und gleichbleibende Niederschlagsverteilung