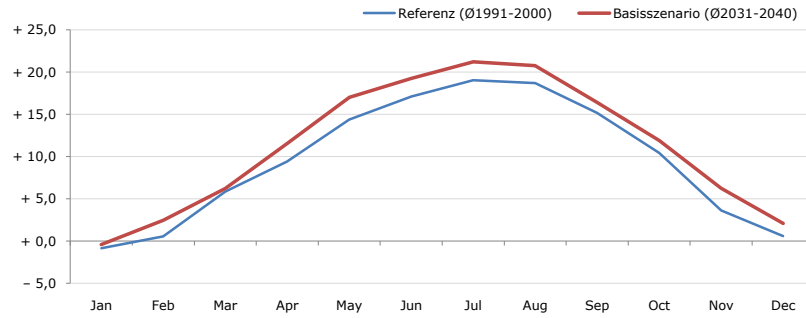


Gemeindename:
Gemeindekennzahl
Bezirk
Bundesland
Anzahl der Klimacluster

Preding
60324
Deutschlandsberg
Steiermark
2

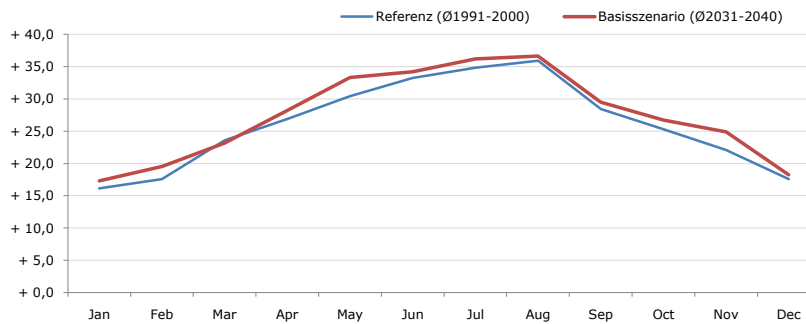


Durchschnittstemperatur [°C]



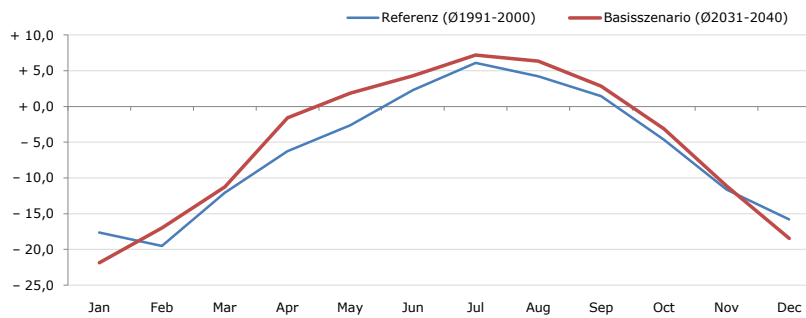
Average temperature [°C]	Jan	Feb	Mar	Apr	May	Jun	Jul	Aug	Sep	Oct	Nov	Dec	Jahr
Referenz (Ø1991-2000)	- 0,9	+ 0,6	+ 5,9	+ 9,4	+ 14,4	+ 17,1	+ 19,1	+ 18,7	+ 15,2	+ 10,5	+ 3,6	+ 0,6	+ 9,6
Basisszenario (Ø2031-2040)	- 0,4	+ 2,5	+ 6,2	+ 11,6	+ 17,0	+ 19,2	+ 21,2	+ 20,8	+ 16,4	+ 11,9	+ 6,3	+ 2,1	+ 11,3

Maximum Temperatur [°C]



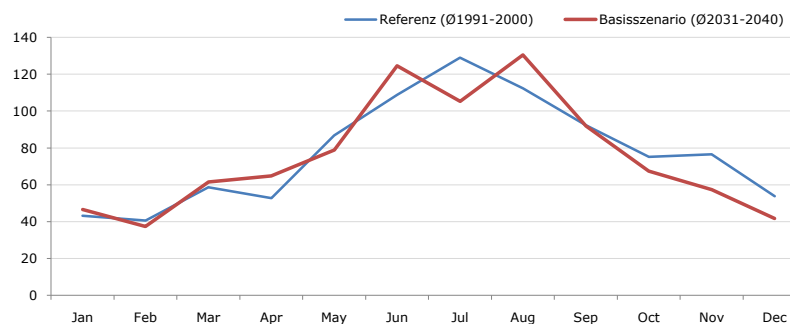
Maximum Temperatur [°C]	Jan	Feb	Mar	Apr	May	Jun	Jul	Aug	Sep	Oct	Nov	Dec	Jahr
Referenz (Ø1991-2000)	+ 16,2	+ 17,6	+ 23,6	+ 26,9	+ 30,4	+ 33,3	+ 34,8	+ 35,9	+ 28,5	+ 25,3	+ 22,1	+ 17,6	+ 26,1
Basisszenario (Ø2031-2040)	+ 17,3	+ 19,5	+ 23,2	+ 28,2	+ 33,3	+ 34,2	+ 36,2	+ 36,7	+ 29,5	+ 26,7	+ 24,9	+ 18,2	+ 27,4

Minimum Temperatur [°C]



Minimum Temperatur [°C]	Jan	Feb	Mar	Apr	May	Jun	Jul	Aug	Sep	Oct	Nov	Dec	Jahr
Referenz (Ø1991-2000)	- 17,7	- 19,5	- 12,1	- 6,3	- 2,6	+ 2,3	+ 6,1	+ 4,2	+ 1,5	- 4,6	- 11,7	- 15,8	- 6,3
Basisszenario (Ø2031-2040)	- 21,9	- 17,0	- 11,2	- 1,6	+ 1,9	+ 4,3	+ 7,2	+ 6,3	+ 2,9	- 3,1	- 11,1	- 18,5	- 5,1

Niederschlag [mm]



Niederschlag [mm]	Jan	Feb	Mar	Apr	May	Jun	Jul	Aug	Sep	Oct	Nov	Dec	Jahr
Referenz (Ø1991-2000)	43,3	40,5	58,6	52,7	86,8	108,9	129,0	112,2	92,4	75,1	76,6	53,8	930,0
Basisszenario (Ø2031-2040)	46,7	37,4	61,6	64,9	78,9	124,6	105,2	130,4	92,0	67,4	57,4	41,7	908,1

Q: Franziska Strauss, Herbert Formayer, Veronika Asamer, Erwin Schmid, 2010; Climate change data for Austria and the period 2008-2040 with one day and km2 resolution.

Ergebnisdarstellung: Dietmar Weinberger und Franz Sinabell, WIFO, www.wifo.ac.at.

Hinweise: Hervorgegangen aus dem Projekt "Werkzeuge für Modelle einer nachhaltigen Wirtschaft", im Rahmen der Programme proVISION und PFEIL10, finanziert vom Bundesministerium für Land- und Forstwirtschaft, Umwelt und Wasserwirtschaft.

Nähere Informationen: www.landnutzung.at

Referenz (Ø1991-2000): Klimabedingungen in der Periode 1991 bis 2000

Basisszenario (Ø2031-2040): Mittlerer Temperaturanstieg und gleichbleibende Niederschlagsverteilung