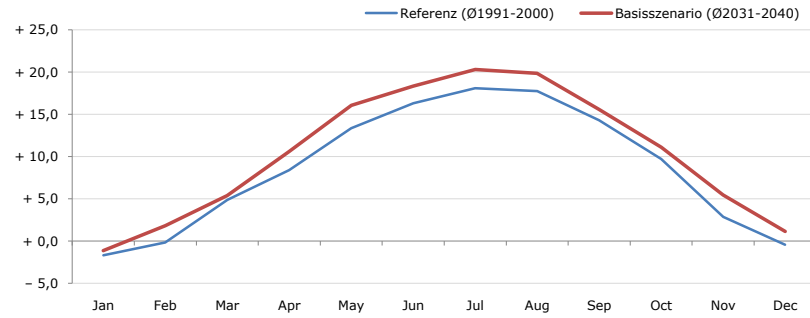
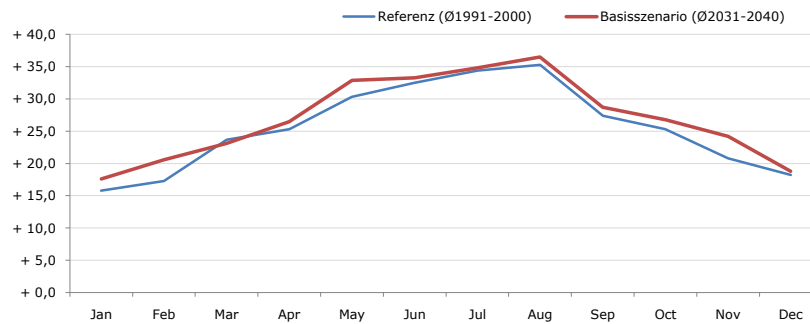


**Durchschnittstemperatur [°C]**



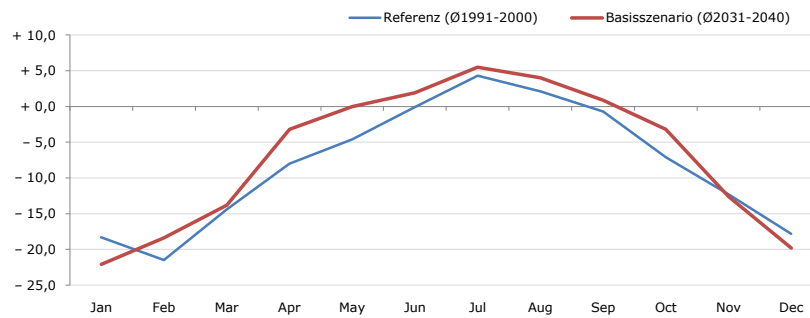
Average temperature [°C]	Jan	Feb	Mar	Apr	May	Jun	Jul	Aug	Sep	Oct	Nov	Dec	Jahr
Referenz (Ø1991-2000)	- 1,7	- 0,2	+ 4,9	+ 8,4	+ 13,4	+ 16,3	+ 18,1	+ 17,8	+ 14,3	+ 9,7	+ 2,9	- 0,4	+ 8,7
Basisszenario (Ø2031-2040)	- 1,1	+ 1,8	+ 5,4	+ 10,6	+ 16,1	+ 18,4	+ 20,3	+ 19,9	+ 15,6	+ 11,1	+ 5,5	+ 1,2	+ 10,4

**Maximum Temperatur [°C]**



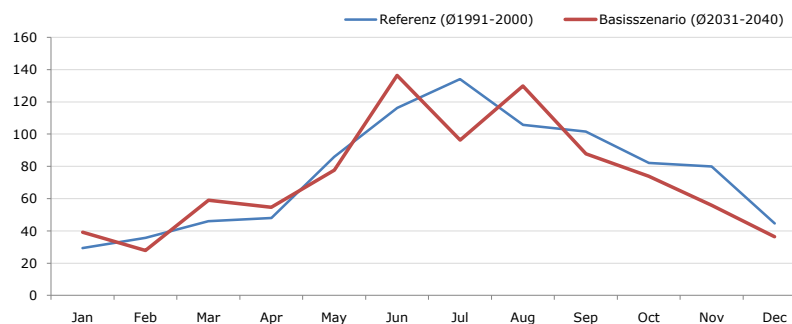
Maximum Temperatur [°C]	Jan	Feb	Mar	Apr	May	Jun	Jul	Aug	Sep	Oct	Nov	Dec	Jahr
Referenz (Ø1991-2000)	+ 15,8	+ 17,3	+ 23,7	+ 25,3	+ 30,3	+ 32,5	+ 34,4	+ 35,3	+ 27,4	+ 25,3	+ 20,8	+ 18,2	+ 25,6
Basisszenario (Ø2031-2040)	+ 17,6	+ 20,6	+ 23,1	+ 26,5	+ 32,9	+ 33,3	+ 34,8	+ 36,5	+ 28,7	+ 26,8	+ 24,2	+ 18,8	+ 27,0

**Minimum Temperatur [°C]**



Minimum Temperatur [°C]	Jan	Feb	Mar	Apr	May	Jun	Jul	Aug	Sep	Oct	Nov	Dec	Jahr
Referenz (Ø1991-2000)	- 18,3	- 21,5	- 14,4	- 8,0	- 4,6	- 0,1	+ 4,3	+ 2,1	- 0,7	- 7,1	- 12,3	- 17,8	- 8,1
Basisszenario (Ø2031-2040)	- 22,1	- 18,4	- 13,8	- 3,2	+ 0,0	+ 1,9	+ 5,5	+ 4,0	+ 0,9	- 3,2	- 12,6	- 19,8	- 6,7

**Niederschlag [mm]**



Niederschlag [mm]	Jan	Feb	Mar	Apr	May	Jun	Jul	Aug	Sep	Oct	Nov	Dec	Jahr
Referenz (Ø1991-2000)	29,4	35,7	46,0	47,9	85,8	116,2	134,2	105,8	101,6	82,1	79,9	44,6	909,2
Basisszenario (Ø2031-2040)	39,2	27,8	58,9	54,6	77,6	136,4	96,4	129,9	87,7	73,9	55,9	36,3	874,6

Q: Franziska Strauss, Herbert Formayer, Veronika Asamer, Erwin Schmid, 2010; Climate change data for Austria and the period 2008-2040 with one day and km2 resolution.

Ergebnisdarstellung: Dietmar Weinberger und Franz Sinabell, WIFO, www.wifo.ac.at.

Hinweise: Hervorgegangen aus dem Projekt "Werkzeuge für Modelle einer nachhaltigen Wirtschaft", im Rahmen der Programme proVISION und PFEIL10, finanziert vom Bundesministerium für Land- und Forstwirtschaft, Umwelt und Wasserwirtschaft.

Nähere Informationen: www.landnutzung.at

Referenz (Ø1991-2000): Klimabedingungen in der Periode 1991 bis 2000

Basisszenario (Ø2031-2040): Mittlerer Temperaturanstieg und gleichbleibende Niederschlagsverteilung