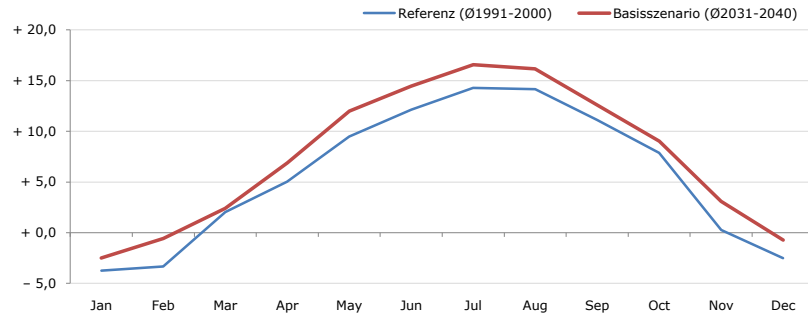


**Gemeindename:**  
Gemeindekennzahl  
Bezirk  
Bundesland  
Anzahl der Klimacluster

**Turnau**  
60221  
Bruck an der Mur  
Steiermark  
8

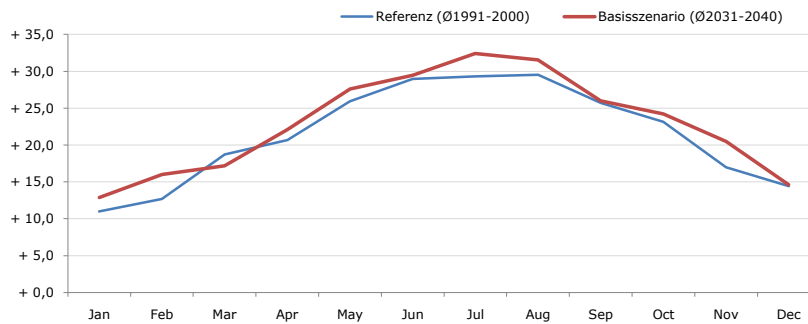


**Durchschnittstemperatur [°C]**



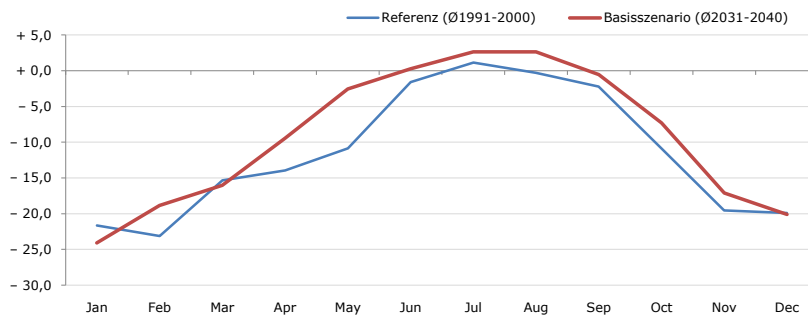
Average temperature [°C]	Jan	Feb	Mar	Apr	May	Jun	Jul	Aug	Sep	Oct	Nov	Dec	Jahr
Referenz (Ø1991-2000)	- 3,7	- 3,3	+ 2,0	+ 5,0	+ 9,5	+ 12,2	+ 14,3	+ 14,2	+ 11,1	+ 7,9	+ 0,3	- 2,5	+ 5,6
Basisszenario (Ø2031-2040)	- 2,5	- 0,6	+ 2,4	+ 6,9	+ 12,0	+ 14,4	+ 16,6	+ 16,2	+ 12,6	+ 9,0	+ 3,1	- 0,7	+ 7,5

**Maximum Temperatur [°C]**



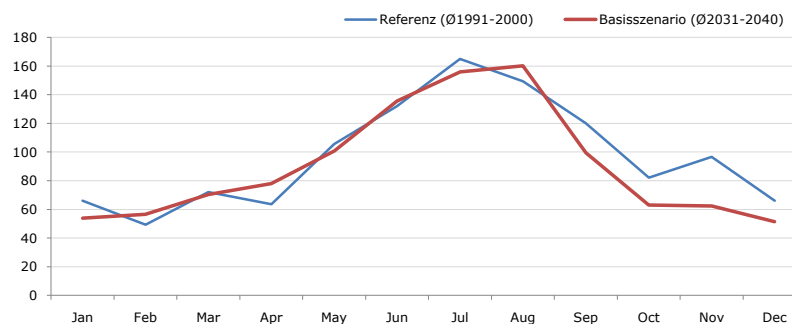
Maximum Temperatur [°C]	Jan	Feb	Mar	Apr	May	Jun	Jul	Aug	Sep	Oct	Nov	Dec	Jahr
Referenz (Ø1991-2000)	+ 11,0	+ 12,7	+ 18,7	+ 20,7	+ 25,9	+ 29,0	+ 29,3	+ 29,5	+ 25,7	+ 23,1	+ 17,0	+ 14,4	+ 21,5
Basisszenario (Ø2031-2040)	+ 12,9	+ 16,0	+ 17,2	+ 22,1	+ 27,6	+ 29,5	+ 32,4	+ 31,5	+ 26,0	+ 24,2	+ 20,5	+ 14,6	+ 22,9

**Minimum Temperatur [°C]**



Minimum Temperatur [°C]	Jan	Feb	Mar	Apr	May	Jun	Jul	Aug	Sep	Oct	Nov	Dec	Jahr
Referenz (Ø1991-2000)	- 21,7	- 23,2	- 15,3	- 13,9	- 10,9	- 1,6	+ 1,1	- 0,3	- 2,2	- 10,8	- 19,5	- 19,9	- 11,4
Basisszenario (Ø2031-2040)	- 24,1	- 18,8	- 16,0	- 9,4	- 2,5	+ 0,3	+ 2,7	+ 2,7	- 0,5	- 7,3	- 17,1	- 20,1	- 9,1

**Niederschlag [mm]**



Niederschlag [mm]	Jan	Feb	Mar	Apr	May	Jun	Jul	Aug	Sep	Oct	Nov	Dec	Jahr
Referenz (Ø1991-2000)	66,1	49,3	72,0	63,7	105,6	132,1	164,9	149,3	120,0	82,1	96,5	66,1	1167,8
Basisszenario (Ø2031-2040)	53,9	56,5	70,5	77,9	100,7	135,6	155,9	160,2	99,5	63,0	62,3	51,4	1087,4

Q: Franziska Strauss, Herbert Formayer, Veronika Asamer, Erwin Schmid, 2010; Climate change data for Austria and the period 2008-2040 with one day and km2 resolution.

Ergebnisdarstellung: Dietmar Weinberger und Franz Sinabell, WIFO, www.wifo.ac.at.

Hinweise: Hervorgegangen aus dem Projekt "Werkzeuge für Modelle einer nachhaltigen Wirtschaft", im Rahmen der Programme proVISION und PFEIL10, finanziert vom Bundesministerium für Land- und Forstwirtschaft, Umwelt und Wasserwirtschaft.

Nähere Informationen: www.landnutzung.at

Referenz (Ø1991-2000): Klimabedingungen in der Periode 1991 bis 2000

Basisszenario (Ø2031-2040): Mittlerer Temperaturanstieg und gleichbleibende Niederschlagsverteilung