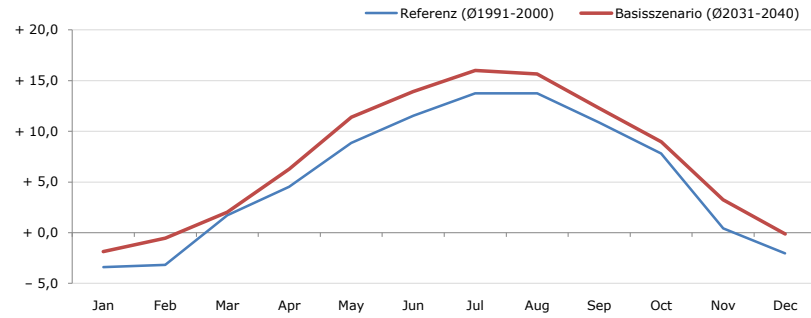


**Gemeindename:**  
Gemeindekennzahl  
Bezirk  
Bundesland  
Anzahl der Klimacluster

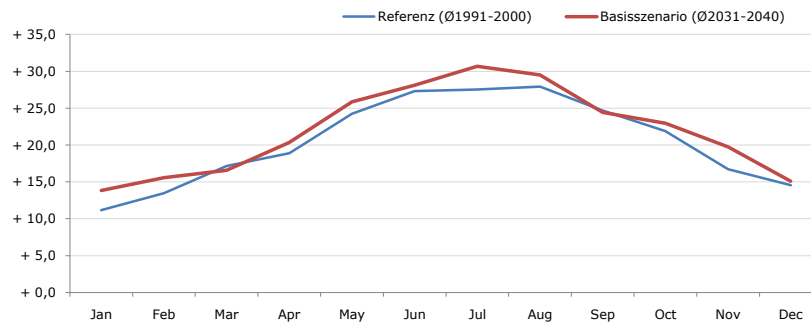
**Tragöb**  
60220  
Bruck an der Mur  
Steiermark  
9

**Durchschnittstemperatur [°C]**



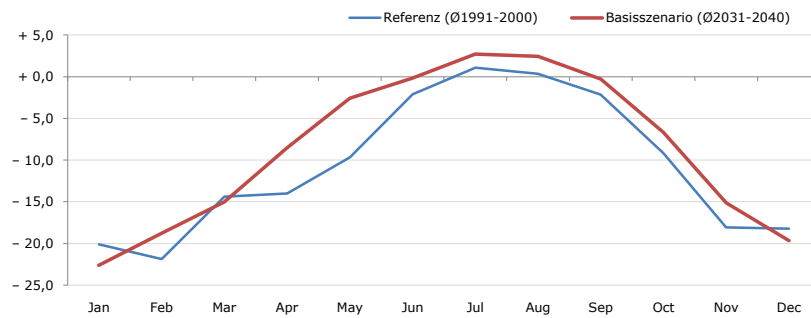
| Average temperature [°C]   | Jan   | Feb   | Mar   | Apr   | May    | Jun    | Jul    | Aug    | Sep    | Oct   | Nov   | Dec   | Jahr  |
|----------------------------|-------|-------|-------|-------|--------|--------|--------|--------|--------|-------|-------|-------|-------|
| Referenz (Ø1991-2000)      | - 3,4 | - 3,2 | + 1,7 | + 4,5 | + 8,9  | + 11,5 | + 13,8 | + 13,7 | + 10,9 | + 7,8 | + 0,4 | - 2,0 | + 5,4 |
| Basisszenario (Ø2031-2040) | - 1,9 | - 0,5 | + 2,0 | + 6,3 | + 11,4 | + 13,9 | + 16,0 | + 15,7 | + 12,3 | + 9,0 | + 3,3 | - 0,1 | + 7,3 |

**Maximum Temperatur [°C]**



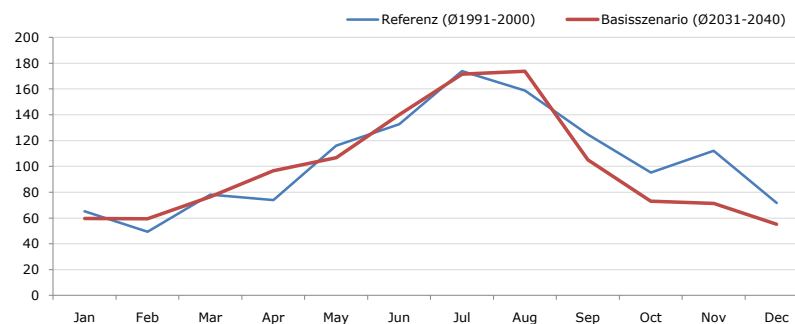
| Maximum Temperatur [°C]    | Jan    | Feb    | Mar    | Apr    | May    | Jun    | Jul    | Aug    | Sep    | Oct    | Nov    | Dec    | Jahr   |
|----------------------------|--------|--------|--------|--------|--------|--------|--------|--------|--------|--------|--------|--------|--------|
| Referenz (Ø1991-2000)      | + 11,2 | + 13,4 | + 17,2 | + 18,9 | + 24,2 | + 27,3 | + 27,5 | + 27,9 | + 24,7 | + 21,9 | + 16,7 | + 14,5 | + 20,5 |
| Basisszenario (Ø2031-2040) | + 13,8 | + 15,6 | + 16,6 | + 20,4 | + 25,9 | + 28,1 | + 30,7 | + 29,5 | + 24,4 | + 23,0 | + 19,7 | + 15,1 | + 21,9 |

**Minimum Temperatur [°C]**



| Minimum Temperatur [°C]    | Jan    | Feb    | Mar    | Apr    | May   | Jun   | Jul   | Aug   | Sep   | Oct   | Nov    | Dec    | Jahr   |
|----------------------------|--------|--------|--------|--------|-------|-------|-------|-------|-------|-------|--------|--------|--------|
| Referenz (Ø1991-2000)      | - 20,1 | - 21,9 | - 14,4 | - 14,0 | - 9,7 | - 2,1 | + 1,1 | + 0,3 | - 2,1 | - 9,2 | - 18,1 | - 18,3 | - 10,6 |
| Basisszenario (Ø2031-2040) | - 22,6 | - 18,8 | - 15,0 | - 8,5  | - 2,6 | - 0,2 | + 2,7 | + 2,5 | - 0,3 | - 6,7 | - 15,2 | - 19,7 | - 8,6  |

**Niederschlag [mm]**



| Niederschlag [mm]          | Jan  | Feb  | Mar  | Apr  | May   | Jun   | Jul   | Aug   | Sep   | Oct  | Nov   | Dec  | Jahr   |
|----------------------------|------|------|------|------|-------|-------|-------|-------|-------|------|-------|------|--------|
| Referenz (Ø1991-2000)      | 65,1 | 49,4 | 78,2 | 73,8 | 116,0 | 132,6 | 173,8 | 158,8 | 124,6 | 95,1 | 112,2 | 71,6 | 1251,2 |
| Basisszenario (Ø2031-2040) | 59,7 | 59,3 | 76,6 | 96,5 | 106,8 | 140,0 | 171,5 | 173,8 | 105,0 | 72,9 | 71,3  | 55,2 | 1188,7 |

Q: Franziska Strauss, Herbert Formayer, Veronika Asamer, Erwin Schmid, 2010; Climate change data for Austria and the period 2008-2040 with one day and km2 resolution.

Ergebnisdarstellung: Dietmar Weinberger und Franz Sinabell, WIFO, www.wifo.ac.at.

Hinweise: Hervorgegangen aus dem Projekt "Werkzeuge für Modelle einer nachhaltigen Wirtschaft", im Rahmen der Programme proVISION und PFEIL10, finanziert vom Bundesministerium für Land- und Forstwirtschaft, Umwelt und Wasserwirtschaft.

Nähere Informationen: www.landnutzung.at

Referenz (Ø1991-2000): Klimabedingungen in der Periode 1991 bis 2000

Basisszenario (Ø2031-2040): Mittlerer Temperaturanstieg und gleichbleibende Niederschlagsverteilung