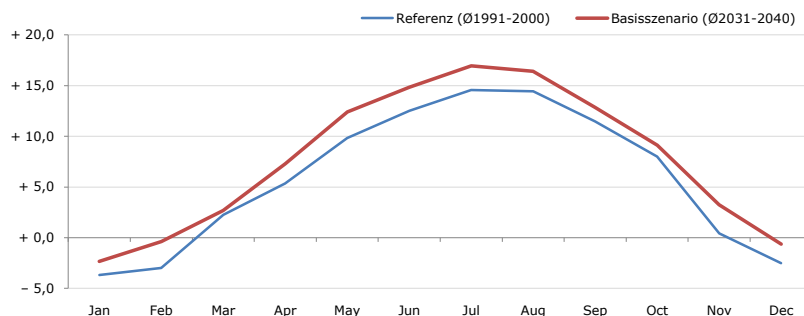


Gemeindename:
Gemeindekennzahl
Bezirk
Bundesland
Anzahl der Klimacluster

Thörl
60219
Bruck an der Mur
Steiermark
7

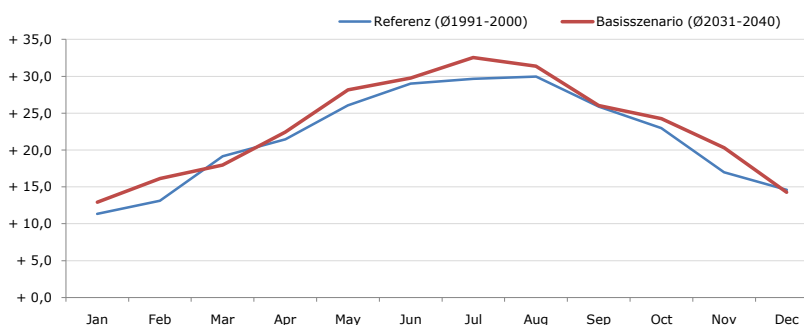


Durchschnittstemperatur [°C]



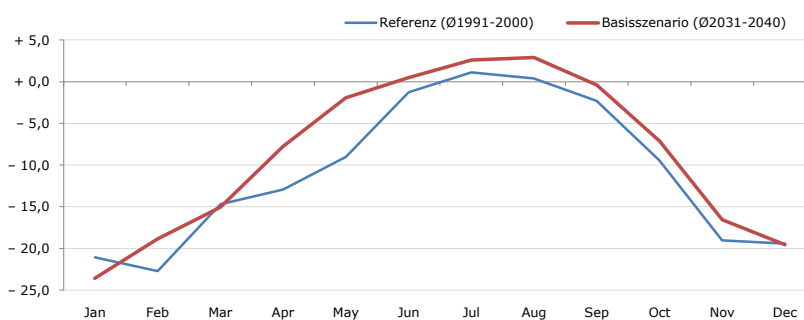
Average temperature [°C]	Jan	Feb	Mar	Apr	May	Jun	Jul	Aug	Sep	Oct	Nov	Dec	Jahr
Referenz (Ø1991-2000)	- 3,7	- 3,0	+ 2,3	+ 5,4	+ 9,8	+ 12,5	+ 14,6	+ 14,4	+ 11,5	+ 8,0	+ 0,4	- 2,5	+ 5,9
Basisszenario (Ø2031-2040)	- 2,3	- 0,4	+ 2,7	+ 7,3	+ 12,4	+ 14,8	+ 16,9	+ 16,4	+ 12,9	+ 9,1	+ 3,2	- 0,6	+ 7,7

Maximum Temperatur [°C]



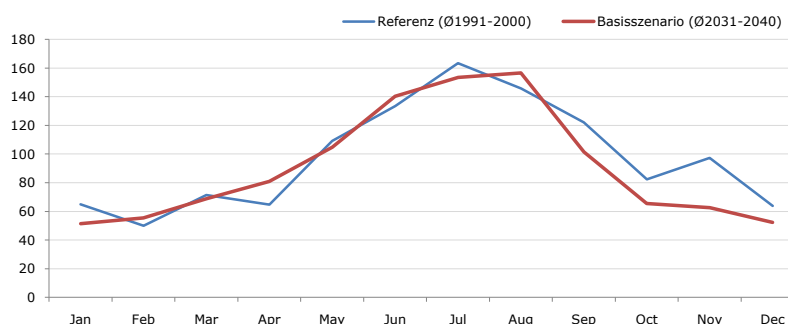
Maximum Temperatur [°C]	Jan	Feb	Mar	Apr	May	Jun	Jul	Aug	Sep	Oct	Nov	Dec	Jahr
Referenz (Ø1991-2000)	+ 11,3	+ 13,1	+ 19,2	+ 21,5	+ 26,0	+ 29,0	+ 29,6	+ 29,9	+ 25,9	+ 23,0	+ 17,0	+ 14,6	+ 21,7
Basisszenario (Ø2031-2040)	+ 12,9	+ 16,2	+ 18,0	+ 22,4	+ 28,2	+ 29,8	+ 32,5	+ 31,4	+ 26,0	+ 24,3	+ 20,3	+ 14,3	+ 23,1

Minimum Temperatur [°C]



Minimum Temperatur [°C]	Jan	Feb	Mar	Apr	May	Jun	Jul	Aug	Sep	Oct	Nov	Dec	Jahr
Referenz (Ø1991-2000)	- 21,1	- 22,7	- 14,7	- 12,9	- 9,0	- 1,2	+ 1,1	+ 0,4	- 2,3	- 9,4	- 19,0	- 19,4	- 10,8
Basisszenario (Ø2031-2040)	- 23,6	- 18,9	- 15,0	- 7,8	- 1,9	+ 0,5	+ 2,6	+ 2,9	- 0,4	- 7,1	- 16,6	- 19,5	- 8,7

Niederschlag [mm]



Niederschlag [mm]	Jan	Feb	Mar	Apr	May	Jun	Jul	Aug	Sep	Oct	Nov	Dec	Jahr
Referenz (Ø1991-2000)	64,9	50,0	71,4	64,6	109,2	133,5	163,5	145,8	122,1	82,4	97,3	63,8	1168,5
Basisszenario (Ø2031-2040)	51,4	55,4	68,8	80,8	104,8	140,3	153,5	156,6	101,5	65,5	62,7	52,4	1093,6

Q: Franziska Strauss, Herbert Formayer, Veronika Asamer, Erwin Schmid, 2010; Climate change data for Austria and the period 2008-2040 with one day and km2 resolution.

Ergebnisdarstellung: Dietmar Weinberger und Franz Sinabell, WIFO, www.wifo.ac.at.

Hinweise: Hervorgegangen aus dem Projekt "Werkzeuge für Modelle einer nachhaltigen Wirtschaft", im Rahmen der Programme proVISION und PFEIL10, finanziert vom Bundesministerium für Land- und Forstwirtschaft, Umwelt und Wasserwirtschaft.

Nähere Informationen: www.landnutzung.at

Referenz (Ø1991-2000): Klimabedingungen in der Periode 1991 bis 2000

Basisszenario (Ø2031-2040): Mittlerer Temperaturanstieg und gleichbleibende Niederschlagsverteilung