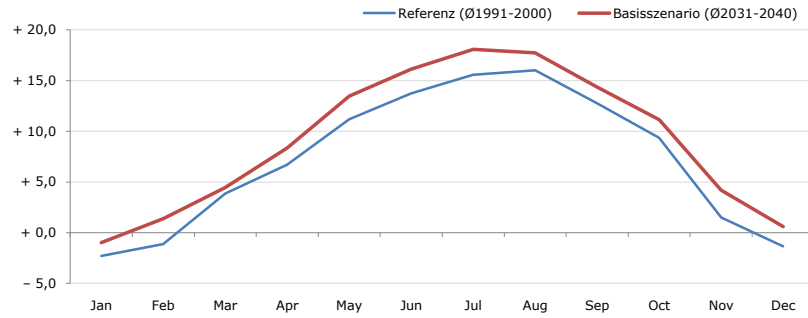


Gemeindename:
 Gemeindegennzahl
 Bezirk
 Bundesland
 Anzahl der Klimacluster

Mariazell
 60210
 Bruck an der Mur
 Steiermark
 2

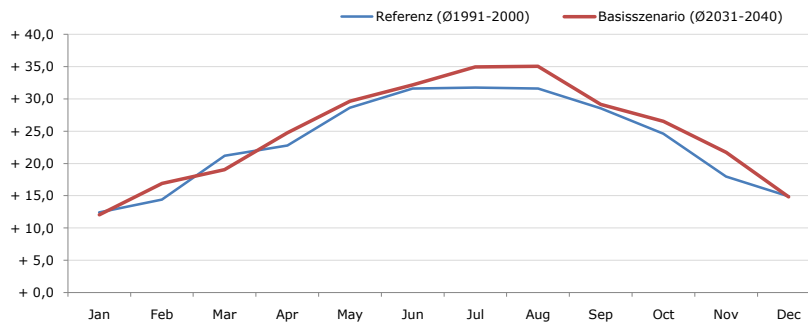


Durchschnittstemperatur [°C]



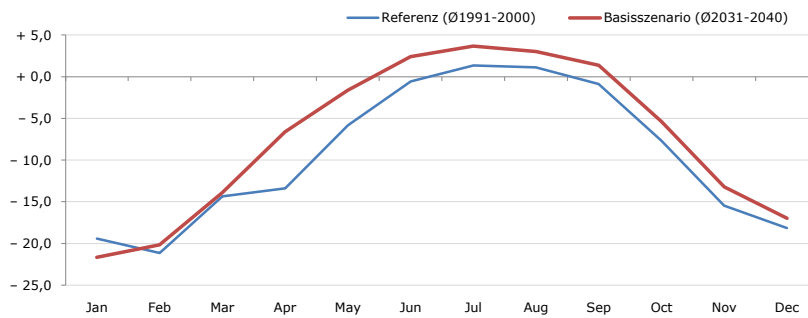
Average temperature [°C]	Jan	Feb	Mar	Apr	May	Jun	Jul	Aug	Sep	Oct	Nov	Dec	Jahr
Referenz (Ø1991-2000)	- 2,3	- 1,1	+ 3,9	+ 6,7	+ 11,2	+ 13,7	+ 15,6	+ 16,0	+ 12,8	+ 9,3	+ 1,5	- 1,3	+ 7,2
Basisszenario (Ø2031-2040)	- 1,0	+ 1,4	+ 4,5	+ 8,4	+ 13,5	+ 16,1	+ 18,1	+ 17,7	+ 14,3	+ 11,1	+ 4,2	+ 0,6	+ 9,1

Maximum Temperatur [°C]



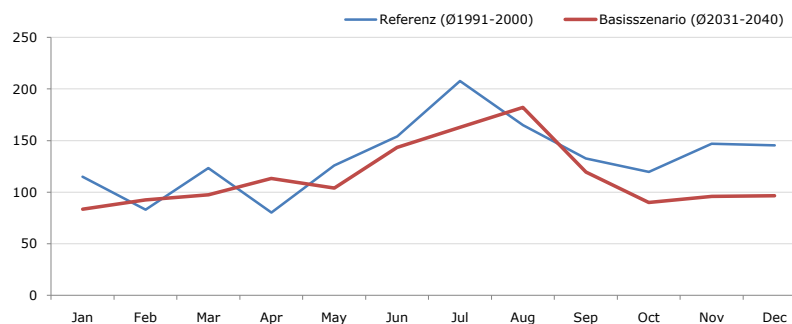
Maximum Temperatur [°C]	Jan	Feb	Mar	Apr	May	Jun	Jul	Aug	Sep	Oct	Nov	Dec	Jahr
Referenz (Ø1991-2000)	+ 12,4	+ 14,4	+ 21,2	+ 22,8	+ 28,6	+ 31,6	+ 31,8	+ 31,6	+ 28,5	+ 24,6	+ 18,0	+ 14,9	+ 23,4
Basisszenario (Ø2031-2040)	+ 12,0	+ 16,9	+ 19,1	+ 24,8	+ 29,7	+ 32,2	+ 35,0	+ 35,0	+ 29,2	+ 26,5	+ 21,7	+ 14,8	+ 24,8

Minimum Temperatur [°C]



Minimum Temperatur [°C]	Jan	Feb	Mar	Apr	May	Jun	Jul	Aug	Sep	Oct	Nov	Dec	Jahr
Referenz (Ø1991-2000)	- 19,4	- 21,2	- 14,4	- 13,4	- 5,8	- 0,6	+ 1,3	+ 1,1	- 0,9	- 7,7	- 15,5	- 18,1	- 9,5
Basisszenario (Ø2031-2040)	- 21,7	- 20,2	- 13,9	- 6,6	- 1,6	+ 2,4	+ 3,7	+ 3,0	+ 1,4	- 5,4	- 13,2	- 17,0	- 7,4

Niederschlag [mm]



Niederschlag [mm]	Jan	Feb	Mar	Apr	May	Jun	Jul	Aug	Sep	Oct	Nov	Dec	Jahr
Referenz (Ø1991-2000)	114,9	83,0	123,3	80,4	125,9	154,1	207,6	164,9	132,6	119,6	146,8	145,4	1598,4
Basisszenario (Ø2031-2040)	83,4	92,6	97,6	113,2	104,0	143,5	162,9	182,1	119,4	90,2	95,8	96,6	1381,2

Q: Franziska Strauss, Herbert Formayer, Veronika Asamer, Erwin Schmid, 2010; Climate change data for Austria and the period 2008-2040 with one day and km2 resolution.

Ergebnisdarstellung: Dietmar Weinberger und Franz Sinabell, WIFO, www.wifo.ac.at.

Hinweise: Hervorgegangen aus dem Projekt "Werkzeuge für Modelle einer nachhaltigen Wirtschaft", im Rahmen der Programme proVISION und PFEIL10, finanziert vom Bundesministerium für Land- und Forstwirtschaft, Umwelt und Wasserwirtschaft.

Nähere Informationen: www.landnutzung.at

Referenz (Ø1991-2000): Klimabedingungen in der Periode 1991 bis 2000

Basisszenario (Ø2031-2040): Mittlerer Temperaturanstieg und gleichbleibende Niederschlagsverteilung