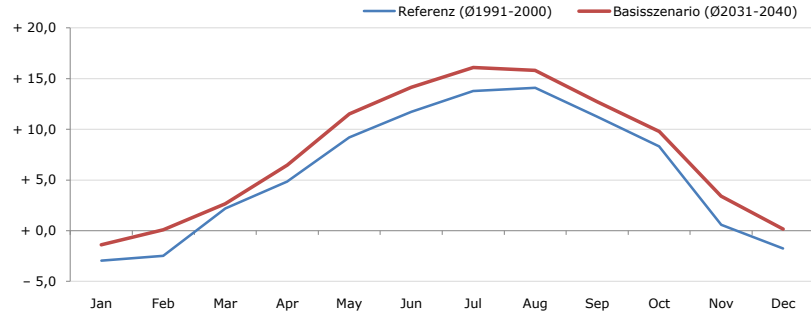


**Gemeindename:**  
 Gemeindegennzahl  
 Bezirk  
 Bundesland  
 Anzahl der Klimacluster

**Gußwerk**  
 60207  
 Bruck an der Mur  
 Steiermark  
 8

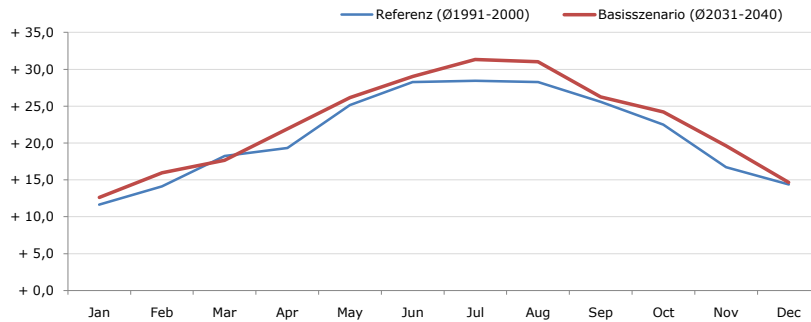


**Durchschnittstemperatur [°C]**



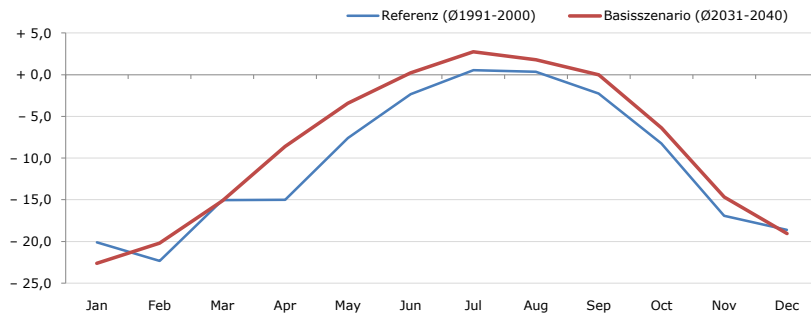
Average temperature [°C]	Jan	Feb	Mar	Apr	May	Jun	Jul	Aug	Sep	Oct	Nov	Dec	Jahr
Referenz (Ø1991-2000)	- 2,9	- 2,5	+ 2,2	+ 4,8	+ 9,2	+ 11,7	+ 13,8	+ 14,1	+ 11,3	+ 8,3	+ 0,6	- 1,7	+ 5,8
Basisszenario (Ø2031-2040)	- 1,4	+ 0,1	+ 2,6	+ 6,5	+ 11,5	+ 14,1	+ 16,1	+ 15,8	+ 12,7	+ 9,8	+ 3,4	+ 0,2	+ 7,7

**Maximum Temperatur [°C]**



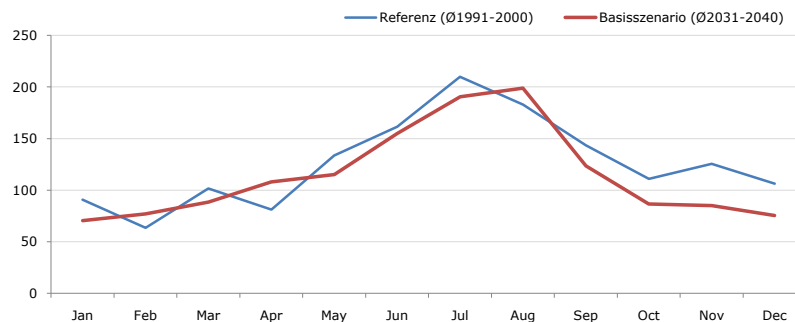
Maximum Temperatur [°C]	Jan	Feb	Mar	Apr	May	Jun	Jul	Aug	Sep	Oct	Nov	Dec	Jahr
Referenz (Ø1991-2000)	+ 11,6	+ 14,1	+ 18,2	+ 19,3	+ 25,1	+ 28,3	+ 28,4	+ 28,3	+ 25,6	+ 22,5	+ 16,7	+ 14,4	+ 21,1
Basisszenario (Ø2031-2040)	+ 12,6	+ 15,9	+ 17,6	+ 21,9	+ 26,2	+ 29,0	+ 31,3	+ 31,0	+ 26,2	+ 24,2	+ 19,6	+ 14,7	+ 22,6

**Minimum Temperatur [°C]**



Minimum Temperatur [°C]	Jan	Feb	Mar	Apr	May	Jun	Jul	Aug	Sep	Oct	Nov	Dec	Jahr
Referenz (Ø1991-2000)	- 20,1	- 22,3	- 15,1	- 15,0	- 7,6	- 2,3	+ 0,5	+ 0,4	- 2,2	- 8,3	- 16,9	- 18,6	- 10,6
Basisszenario (Ø2031-2040)	- 22,6	- 20,2	- 15,2	- 8,6	- 3,4	+ 0,2	+ 2,7	+ 1,8	- 0,0	- 6,4	- 14,7	- 19,1	- 8,7

**Niederschlag [mm]**



Niederschlag [mm]	Jan	Feb	Mar	Apr	May	Jun	Jul	Aug	Sep	Oct	Nov	Dec	Jahr
Referenz (Ø1991-2000)	90,7	63,4	101,6	81,2	133,5	161,6	210,0	183,0	143,5	110,9	125,7	106,4	1511,6
Basisszenario (Ø2031-2040)	70,4	76,9	88,6	108,1	115,2	154,7	190,6	199,0	123,4	86,6	85,1	75,4	1374,0

Q: Franziska Strauss, Herbert Formayer, Veronika Asamer, Erwin Schmid, 2010; Climate change data for Austria and the period 2008-2040 with one day and km2 resolution.

Ergebnisdarstellung: Dietmar Weinberger und Franz Sinabell, WIFO, www.wifo.ac.at.

Hinweise: Hervorgegangen aus dem Projekt "Werkzeuge für Modelle einer nachhaltigen Wirtschaft", im Rahmen der Programme proVISION und PFEIL10, finanziert vom Bundesministerium für Land- und Forstwirtschaft, Umwelt und Wasserwirtschaft.

Nähere Informationen: www.landnutzung.at

Referenz (Ø1991-2000): Klimabedingungen in der Periode 1991 bis 2000

Basisszenario (Ø2031-2040): Mittlerer Temperaturanstieg und gleichbleibende Niederschlagsverteilung