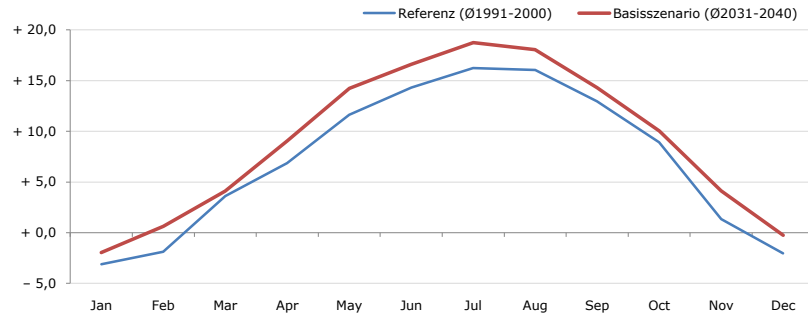


Gemeindename:
 Gemeindegennzahl
 Bezirk
 Bundesland
 Anzahl der Klimacluster

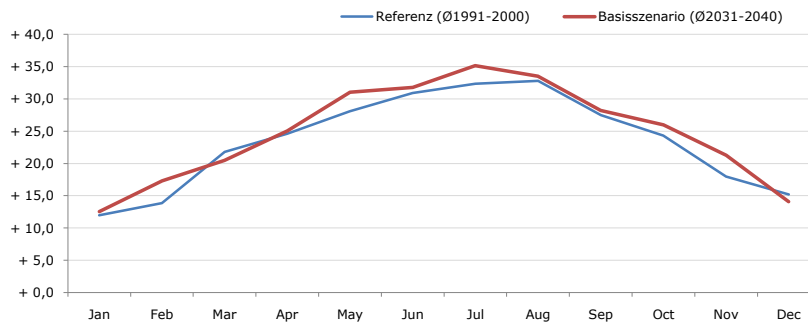
Frauenberg
 60206
 Bruck an der Mur
 Steiermark
 4

Durchschnittstemperatur [°C]



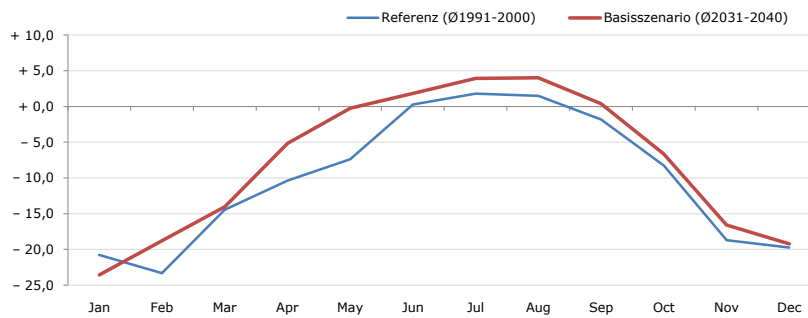
Average temperature [°C]	Jan	Feb	Mar	Apr	May	Jun	Jul	Aug	Sep	Oct	Nov	Dec	Jahr
Referenz (Ø1991-2000)	- 3,1	- 1,9	+ 3,6	+ 6,9	+ 11,6	+ 14,3	+ 16,2	+ 16,1	+ 12,9	+ 8,9	+ 1,4	- 2,0	+ 7,1
Basisszenario (Ø2031-2040)	- 1,9	+ 0,6	+ 4,1	+ 9,1	+ 14,2	+ 16,6	+ 18,7	+ 18,1	+ 14,3	+ 10,0	+ 4,1	- 0,3	+ 9,0

Maximum Temperatur [°C]



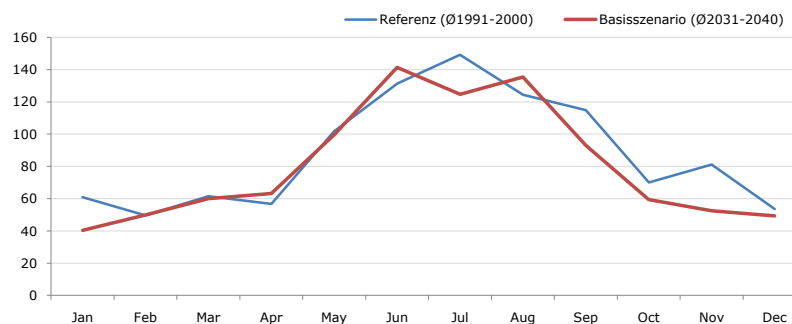
Maximum Temperatur [°C]	Jan	Feb	Mar	Apr	May	Jun	Jul	Aug	Sep	Oct	Nov	Dec	Jahr
Referenz (Ø1991-2000)	+ 12,0	+ 13,8	+ 21,8	+ 24,6	+ 28,1	+ 30,9	+ 32,4	+ 32,8	+ 27,5	+ 24,3	+ 18,0	+ 15,2	+ 23,5
Basisszenario (Ø2031-2040)	+ 12,5	+ 17,3	+ 20,5	+ 25,0	+ 31,1	+ 31,8	+ 35,1	+ 33,5	+ 28,2	+ 26,0	+ 21,3	+ 14,1	+ 24,7

Minimum Temperatur [°C]



Minimum Temperatur [°C]	Jan	Feb	Mar	Apr	May	Jun	Jul	Aug	Sep	Oct	Nov	Dec	Jahr
Referenz (Ø1991-2000)	- 20,8	- 23,3	- 14,5	- 10,4	- 7,4	+ 0,3	+ 1,8	+ 1,5	- 1,8	- 8,3	- 18,7	- 19,7	- 10,0
Basisszenario (Ø2031-2040)	- 23,6	- 18,8	- 14,0	- 5,2	- 0,2	+ 1,8	+ 3,9	+ 4,0	+ 0,4	- 6,6	- 16,6	- 19,2	- 7,8

Niederschlag [mm]



Niederschlag [mm]	Jan	Feb	Mar	Apr	May	Jun	Jul	Aug	Sep	Oct	Nov	Dec	Jahr
Referenz (Ø1991-2000)	60,9	49,5	61,5	56,6	101,9	131,4	149,1	124,5	114,9	70,1	81,1	53,5	105,1
Basisszenario (Ø2031-2040)	40,4	49,9	59,9	63,2	99,7	141,3	124,6	135,5	93,0	59,3	52,4	49,4	96,8

Q: Franziska Strauss, Herbert Formayer, Veronika Asamer, Erwin Schmid, 2010; Climate change data for Austria and the period 2008-2040 with one day and km2 resolution.

Ergebnisdarstellung: Dietmar Weinberger und Franz Sinabell, WIFO, www.wifo.ac.at.

Hinweise: Hervorgegangen aus dem Projekt "Werkzeuge für Modelle einer nachhaltigen Wirtschaft", im Rahmen der Programme proVISION und PFEIL10, finanziert vom Bundesministerium für Land- und Forstwirtschaft, Umwelt und Wasserwirtschaft.

Nähere Informationen: www.landnutzung.at

Referenz (Ø1991-2000): Klimabedingungen in der Periode 1991 bis 2000

Basisszenario (Ø2031-2040): Mittlerer Temperaturanstieg und gleichbleibende Niederschlagsverteilung