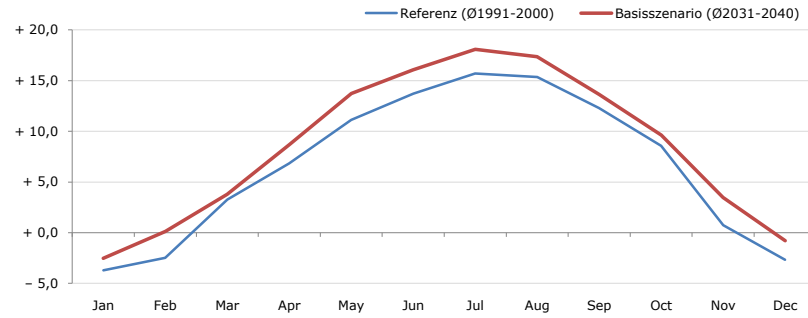


Gemeindename:
Gemeindekennzahl
Bezirk
Bundesland
Anzahl der Klimacluster

Etmibí
60205
Bruck an der Mur
Steiermark
3

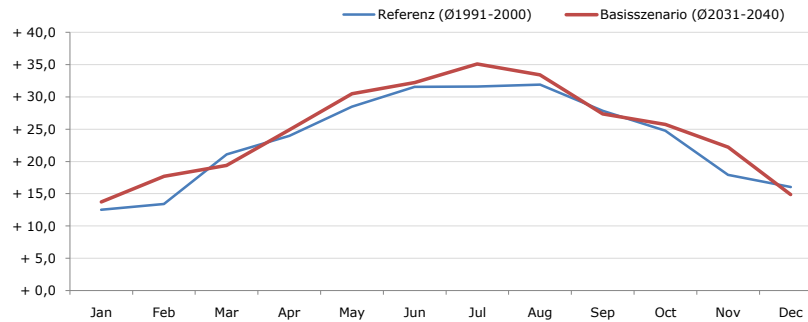


Durchschnittstemperatur [°C]



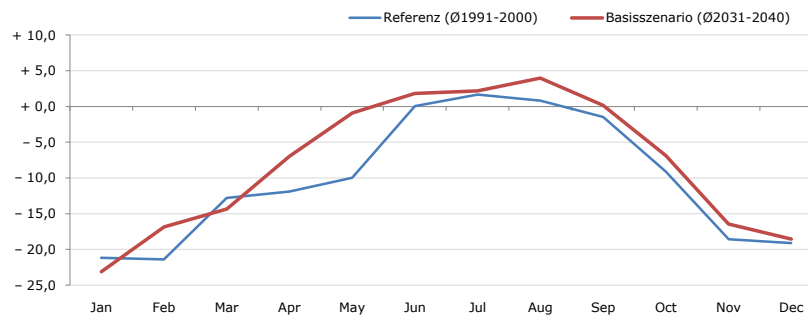
Average temperature [°C]	Jan	Feb	Mar	Apr	May	Jun	Jul	Aug	Sep	Oct	Nov	Dec	Jahr
Referenz (Ø1991-2000)	- 3,7	- 2,5	+ 3,3	+ 6,8	+ 11,1	+ 13,7	+ 15,7	+ 15,4	+ 12,3	+ 8,6	+ 0,7	- 2,7	+ 6,6
Basisszenario (Ø2031-2040)	- 2,5	+ 0,1	+ 3,8	+ 8,7	+ 13,7	+ 16,1	+ 18,1	+ 17,4	+ 13,6	+ 9,6	+ 3,5	- 0,8	+ 8,5

Maximum Temperatur [°C]



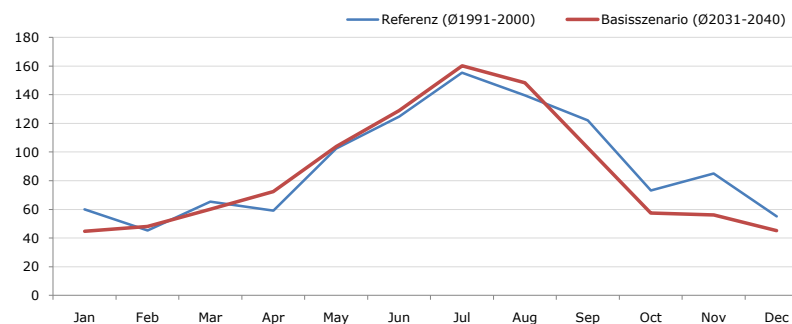
Maximum Temperatur [°C]	Jan	Feb	Mar	Apr	May	Jun	Jul	Aug	Sep	Oct	Nov	Dec	Jahr
Referenz (Ø1991-2000)	+ 12,5	+ 13,4	+ 21,1	+ 24,0	+ 28,5	+ 31,5	+ 31,6	+ 31,9	+ 27,8	+ 24,8	+ 17,9	+ 16,0	+ 23,5
Basisszenario (Ø2031-2040)	+ 13,7	+ 17,7	+ 19,4	+ 24,9	+ 30,5	+ 32,2	+ 35,1	+ 33,4	+ 27,4	+ 25,7	+ 22,2	+ 14,9	+ 24,8

Minimum Temperatur [°C]



Minimum Temperatur [°C]	Jan	Feb	Mar	Apr	May	Jun	Jul	Aug	Sep	Oct	Nov	Dec	Jahr
Referenz (Ø1991-2000)	- 21,2	- 21,4	- 12,8	- 11,9	- 10,0	+ 0,1	+ 1,7	+ 0,8	- 1,5	- 9,1	- 18,6	- 19,1	- 10,2
Basisszenario (Ø2031-2040)	- 23,1	- 16,9	- 14,4	- 7,0	- 0,9	+ 1,8	+ 2,2	+ 4,0	+ 0,2	- 6,9	- 16,5	- 18,5	- 8,0

Niederschlag [mm]



Niederschlag [mm]	Jan	Feb	Mar	Apr	May	Jun	Jul	Aug	Sep	Oct	Nov	Dec	Jahr
Referenz (Ø1991-2000)	60,0	45,3	65,4	59,2	102,4	124,8	155,3	139,5	122,2	73,2	85,0	55,2	1087,5
Basisszenario (Ø2031-2040)	44,8	48,2	60,1	72,3	103,9	128,9	160,2	148,3	102,8	57,4	56,1	45,1	1028,2

Q: Franziska Strauss, Herbert Formayer, Veronika Asamer, Erwin Schmid, 2010; Climate change data for Austria and the period 2008-2040 with one day and km2 resolution.

Ergebnisdarstellung: Dietmar Weinberger und Franz Sinabell, WIFO, www.wifo.ac.at.

Hinweise: Hervorgegangen aus dem Projekt "Werkzeuge für Modelle einer nachhaltigen Wirtschaft", im Rahmen der Programme proVISION und PFEIL10, finanziert vom Bundesministerium für Land- und Forstwirtschaft, Umwelt und Wasserwirtschaft.

Nähere Informationen: www.landnutzung.at

Referenz (Ø1991-2000): Klimabedingungen in der Periode 1991 bis 2000

Basisszenario (Ø2031-2040): Mittlerer Temperaturanstieg und gleichbleibende Niederschlagsverteilung