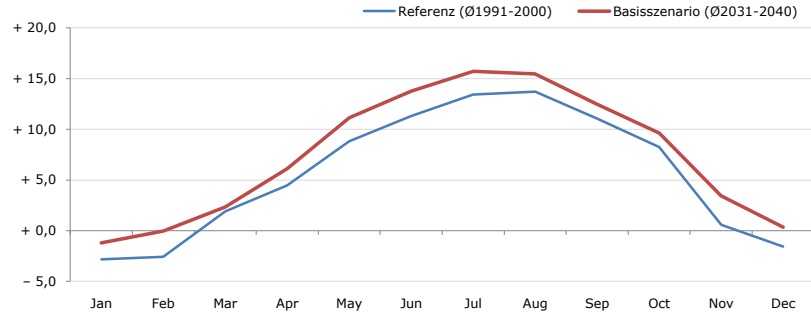


**Gemeindename:**  
 Gemeindegennzahl  
 Bezirk  
 Bundesland  
 Anzahl der Klimacluster

**Viehhofen**  
 50625  
 Zell am See  
 Salzburg  
 5

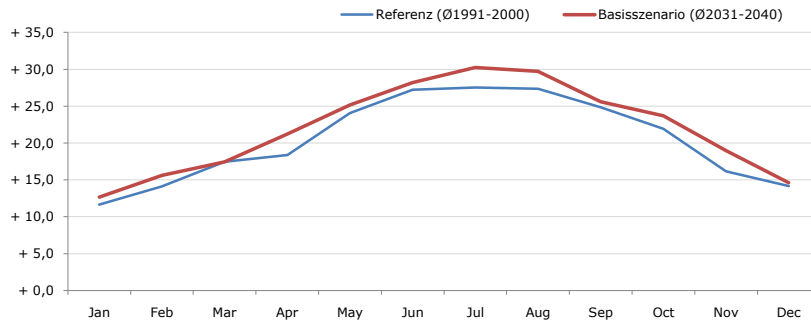


**Durchschnittstemperatur [°C]**



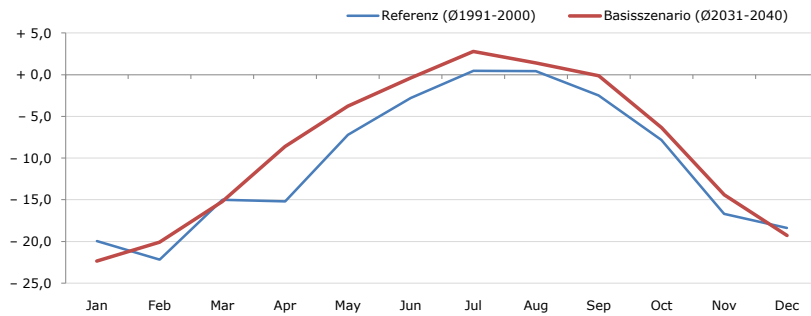
Average temperature [°C]	Jan	Feb	Mar	Apr	May	Jun	Jul	Aug	Sep	Oct	Nov	Dec	Jahr
Referenz (Ø1991-2000)	- 2,8	- 2,6	+ 1,9	+ 4,5	+ 8,8	+ 11,3	+ 13,4	+ 13,7	+ 11,1	+ 8,3	+ 0,6	- 1,6	<b>+ 5,6</b>
Basisszenario (Ø2031-2040)	- 1,2	- 0,0	+ 2,3	+ 6,1	+ 11,2	+ 13,8	+ 15,7	+ 15,5	+ 12,5	+ 9,6	+ 3,5	+ 0,3	<b>+ 7,5</b>

**Maximum Temperatur [°C]**



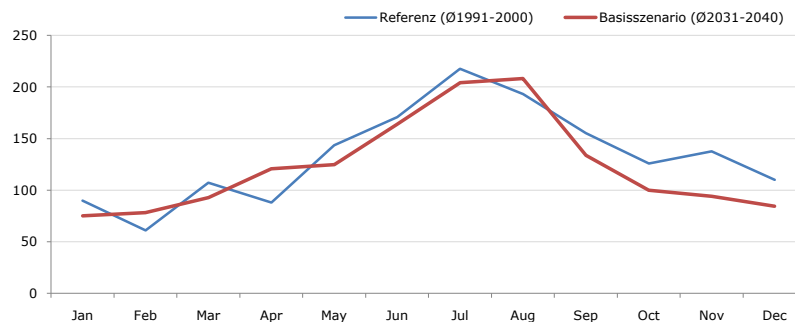
Maximum Temperatur [°C]	Jan	Feb	Mar	Apr	May	Jun	Jul	Aug	Sep	Oct	Nov	Dec	Jahr
Referenz (Ø1991-2000)	+ 11,7	+ 14,1	+ 17,5	+ 18,4	+ 24,1	+ 27,2	+ 27,5	+ 27,3	+ 24,9	+ 22,0	+ 16,2	+ 14,1	<b>+ 20,4</b>
Basisszenario (Ø2031-2040)	+ 12,6	+ 15,6	+ 17,5	+ 21,2	+ 25,2	+ 28,2	+ 30,2	+ 29,7	+ 25,6	+ 23,7	+ 19,0	+ 14,6	<b>+ 22,0</b>

**Minimum Temperatur [°C]**



Minimum Temperatur [°C]	Jan	Feb	Mar	Apr	May	Jun	Jul	Aug	Sep	Oct	Nov	Dec	Jahr
Referenz (Ø1991-2000)	- 20,0	- 22,2	- 15,0	- 15,2	- 7,2	- 2,8	+ 0,5	+ 0,4	- 2,5	- 7,8	- 16,7	- 18,4	<b>- 10,5</b>
Basisszenario (Ø2031-2040)	- 22,4	- 20,1	- 15,2	- 8,6	- 3,8	- 0,4	+ 2,8	+ 1,4	- 0,1	- 6,3	- 14,4	- 19,3	<b>- 8,8</b>

**Niederschlag [mm]**



Niederschlag [mm]	Jan	Feb	Mar	Apr	May	Jun	Jul	Aug	Sep	Oct	Nov	Dec	Jahr
Referenz (Ø1991-2000)	89,8	61,1	107,1	87,9	143,6	170,9	217,7	193,1	155,3	125,8	137,5	110,0	<b>1599,9</b>
Basisszenario (Ø2031-2040)	75,0	78,4	93,0	120,9	124,9	163,7	204,1	208,1	133,7	99,8	94,1	84,4	<b>1480,1</b>

Q: Franziska Strauss, Herbert Formayer, Veronika Asamer, Erwin Schmid, 2010; Climate change data for Austria and the period 2008-2040 with one day and km2 resolution.

Ergebnisdarstellung: Dietmar Weinberger und Franz Sinabell, WIFO, www.wifo.ac.at.

Hinweise: Hervorgegangen aus dem Projekt "Werkzeuge für Modelle einer nachhaltigen Wirtschaft", im Rahmen der Programme proVISION und PFEIL10, finanziert vom Bundesministerium für Land- und Forstwirtschaft, Umwelt und Wasserwirtschaft.

Nähere Informationen: www.landnutzung.at

Referenz (Ø1991-2000): Klimabedingungen in der Periode 1991 bis 2000

Basisszenario (Ø2031-2040): Mittlerer Temperaturanstieg und gleichbleibende Niederschlagsverteilung