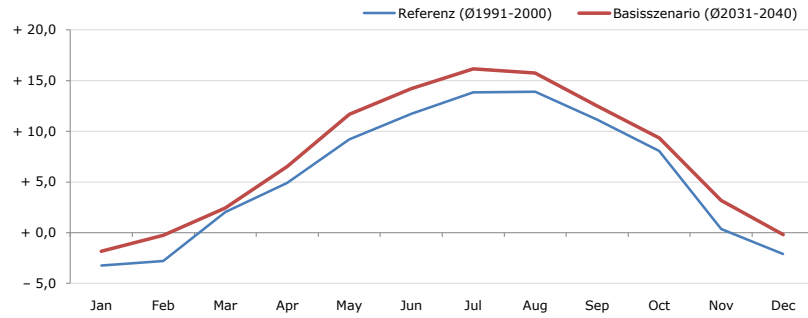


Gemeindename:
 Gemeindegennzahl
 Bezirk
 Bundesland
 Anzahl der Klimacluster

Taxenbach
 50622
 Zell am See
 Salzburg
 6

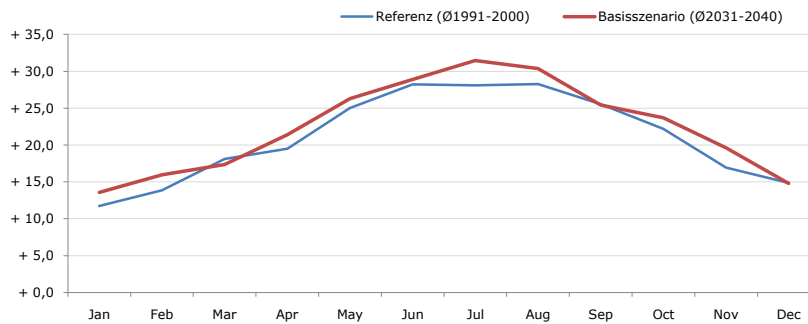


Durchschnittstemperatur [°C]



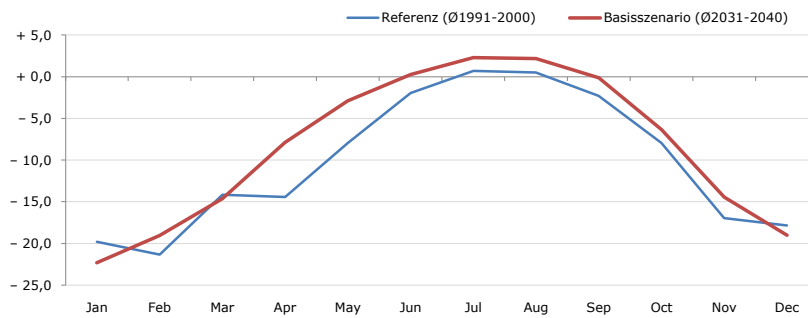
Average temperature [°C]	Jan	Feb	Mar	Apr	May	Jun	Jul	Aug	Sep	Oct	Nov	Dec	Jahr
Referenz (Ø1991-2000)	- 3,2	- 2,8	+ 2,0	+ 4,9	+ 9,2	+ 11,7	+ 13,8	+ 13,9	+ 11,2	+ 8,1	+ 0,4	- 2,1	+ 5,6
Basisszenario (Ø2031-2040)	- 1,8	- 0,3	+ 2,4	+ 6,5	+ 11,7	+ 14,2	+ 16,1	+ 15,7	+ 12,5	+ 9,4	+ 3,2	- 0,2	+ 7,5

Maximum Temperatur [°C]



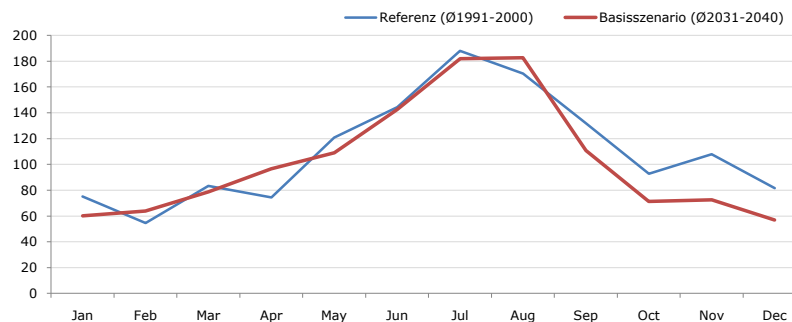
Maximum Temperatur [°C]	Jan	Feb	Mar	Apr	May	Jun	Jul	Aug	Sep	Oct	Nov	Dec	Jahr
Referenz (Ø1991-2000)	+ 11,7	+ 13,9	+ 18,1	+ 19,5	+ 25,0	+ 28,2	+ 28,1	+ 28,3	+ 25,5	+ 22,2	+ 16,9	+ 14,8	+ 21,1
Basisszenario (Ø2031-2040)	+ 13,6	+ 16,0	+ 17,3	+ 21,4	+ 26,3	+ 28,9	+ 31,4	+ 30,4	+ 25,4	+ 23,7	+ 19,6	+ 14,8	+ 22,4

Minimum Temperatur [°C]



Minimum Temperatur [°C]	Jan	Feb	Mar	Apr	May	Jun	Jul	Aug	Sep	Oct	Nov	Dec	Jahr
Referenz (Ø1991-2000)	- 19,8	- 21,4	- 14,2	- 14,4	- 7,9	- 1,9	+ 0,7	+ 0,5	- 2,3	- 7,9	- 17,0	- 17,9	- 10,2
Basisszenario (Ø2031-2040)	- 22,3	- 19,1	- 14,6	- 7,9	- 2,9	+ 0,3	+ 2,3	+ 2,2	- 0,1	- 6,4	- 14,4	- 19,0	- 8,4

Niederschlag [mm]



Niederschlag [mm]	Jan	Feb	Mar	Apr	May	Jun	Jul	Aug	Sep	Oct	Nov	Dec	Jahr
Referenz (Ø1991-2000)	75,2	54,6	83,3	74,4	120,7	144,4	187,9	170,4	131,9	92,8	107,8	81,6	1325,0
Basisszenario (Ø2031-2040)	60,0	63,9	78,6	96,5	108,9	142,5	181,9	182,7	110,7	71,2	72,5	56,9	1226,5

Q: Franziska Strauss, Herbert Formayer, Veronika Asamer, Erwin Schmid, 2010; Climate change data for Austria and the period 2008-2040 with one day and km2 resolution.

Ergebnisdarstellung: Dietmar Weinberger und Franz Sinabell, WIFO, www.wifo.ac.at.

Hinweise: Hervorgegangen aus dem Projekt "Werkzeuge für Modelle einer nachhaltigen Wirtschaft", im Rahmen der Programme proVISION und PFEIL10, finanziert vom Bundesministerium für Land- und Forstwirtschaft, Umwelt und Wasserwirtschaft.

Nähere Informationen: www.landnutzung.at

Referenz (Ø1991-2000): Klimabedingungen in der Periode 1991 bis 2000

Basisszenario (Ø2031-2040): Mittlerer Temperaturanstieg und gleichbleibende Niederschlagsverteilung