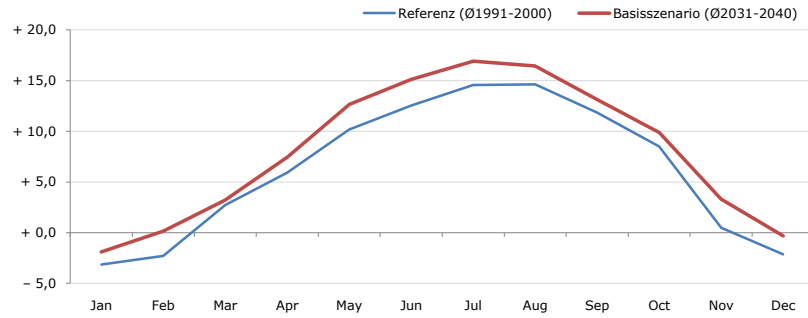
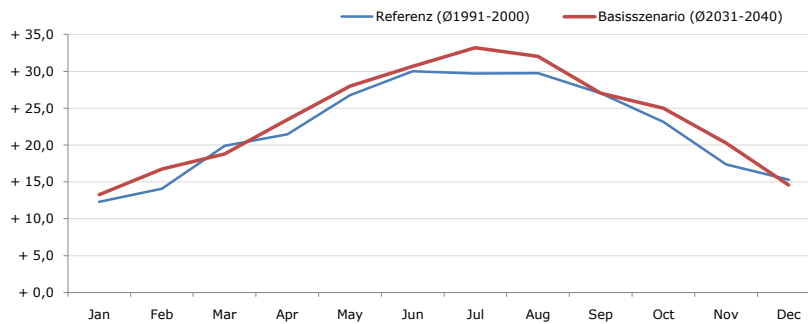


Durchschnittstemperatur [°C]



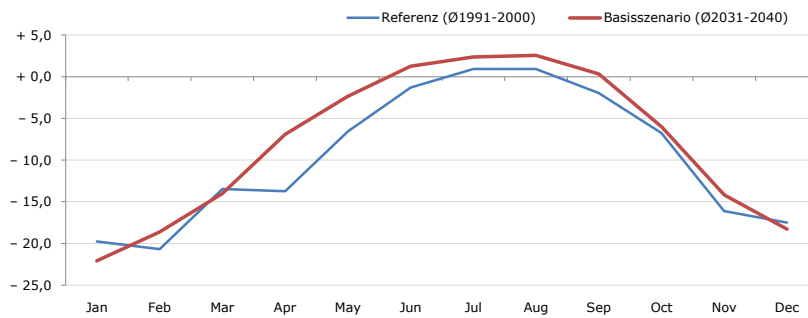
| Average temperature [°C] | Jan | Feb | Mar | Apr | May | Jun | Jul | Aug | Sep | Oct | Nov | Dec | Jahr |
|----------------------------|-------|-------|-------|-------|--------|--------|--------|--------|--------|-------|-------|-------|-------|
| Referenz (Ø1991-2000) | - 3,1 | - 2,3 | + 2,7 | + 5,9 | + 10,2 | + 12,6 | + 14,6 | + 14,6 | + 11,8 | + 8,5 | + 0,5 | - 2,1 | + 6,2 |
| Basisszenario (Ø2031-2040) | - 1,9 | + 0,2 | + 3,2 | + 7,5 | + 12,6 | + 15,1 | + 16,9 | + 16,4 | + 13,1 | + 9,9 | + 3,3 | - 0,3 | + 8,1 |

Maximum Temperatur [°C]



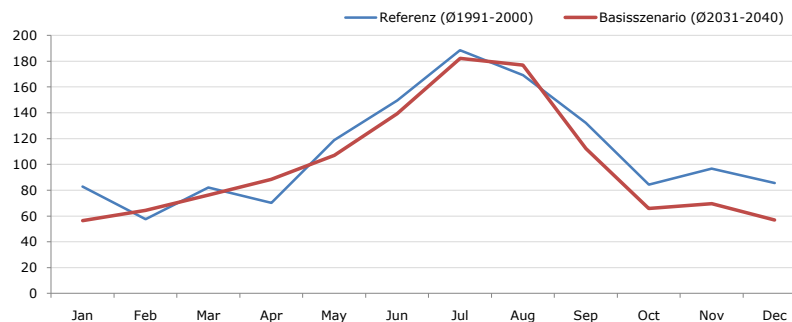
| Maximum Temperatur [°C] | Jan | Feb | Mar | Apr | May | Jun | Jul | Aug | Sep | Oct | Nov | Dec | Jahr |
|----------------------------|--------|--------|--------|--------|--------|--------|--------|--------|--------|--------|--------|--------|--------|
| Referenz (Ø1991-2000) | + 12,3 | + 14,1 | + 19,9 | + 21,4 | + 26,7 | + 30,0 | + 29,7 | + 29,7 | + 27,0 | + 23,2 | + 17,4 | + 15,3 | + 22,3 |
| Basisszenario (Ø2031-2040) | + 13,3 | + 16,8 | + 18,8 | + 23,4 | + 28,0 | + 30,7 | + 33,2 | + 32,0 | + 27,0 | + 25,0 | + 20,2 | + 14,6 | + 23,6 |

Minimum Temperatur [°C]



| Minimum Temperatur [°C] | Jan | Feb | Mar | Apr | May | Jun | Jul | Aug | Sep | Oct | Nov | Dec | Jahr |
|----------------------------|--------|--------|--------|--------|-------|-------|-------|-------|-------|-------|--------|--------|-------|
| Referenz (Ø1991-2000) | - 19,8 | - 20,7 | - 13,5 | - 13,7 | - 6,6 | - 1,3 | + 0,9 | + 0,9 | - 2,0 | - 6,8 | - 16,1 | - 17,5 | - 9,6 |
| Basisszenario (Ø2031-2040) | - 22,1 | - 18,6 | - 14,0 | - 6,9 | - 2,3 | + 1,3 | + 2,4 | + 2,6 | + 0,3 | - 6,0 | - 14,2 | - 18,3 | - 7,9 |

Niederschlag [mm]



| Niederschlag [mm] | Jan | Feb | Mar | Apr | May | Jun | Jul | Aug | Sep | Oct | Nov | Dec | Jahr |
|----------------------------|------|------|------|------|-------|-------|-------|-------|-------|------|------|------|--------|
| Referenz (Ø1991-2000) | 82,8 | 57,5 | 82,0 | 70,1 | 118,7 | 149,4 | 188,6 | 169,2 | 132,3 | 84,3 | 96,8 | 85,6 | 1317,4 |
| Basisszenario (Ø2031-2040) | 56,5 | 64,4 | 76,2 | 88,4 | 107,1 | 139,3 | 182,1 | 177,0 | 112,2 | 65,9 | 69,5 | 56,9 | 1195,6 |

Q: Franziska Strauss, Herbert Formayer, Veronika Asamer, Erwin Schmid, 2010; Climate change data for Austria and the period 2008-2040 with one day and km2 resolution.

Ergebnisdarstellung: Dietmar Weinberger und Franz Sinabell, WIFO, www.wifo.ac.at.

Hinweise: Hervorgegangen aus dem Projekt "Werkzeuge für Modelle einer nachhaltigen Wirtschaft", im Rahmen der Programme proVISION und PFEIL10, finanziert vom Bundesministerium für Land- und Forstwirtschaft, Umwelt und Wasserwirtschaft.

Nähere Informationen: www.landnutzung.at

Referenz (Ø1991-2000): Klimabedingungen in der Periode 1991 bis 2000

Basisszenario (Ø2031-2040): Mittlerer Temperaturanstieg und gleichbleibende Niederschlagsverteilung