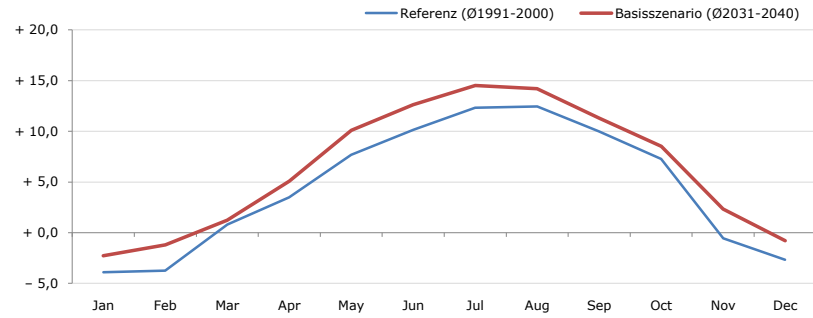


Gemeindename:
 Gemeindegennzahl
 Bezirk
 Bundesland
 Anzahl der Klimacluster

Mittersill
 50613
 Zell am See
 Salzburg
 7

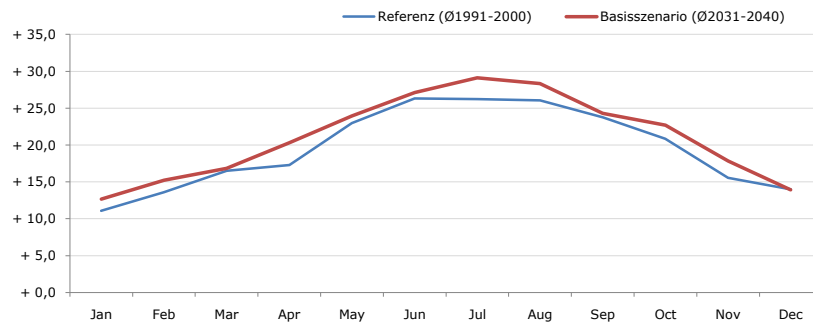


Durchschnittstemperatur [°C]



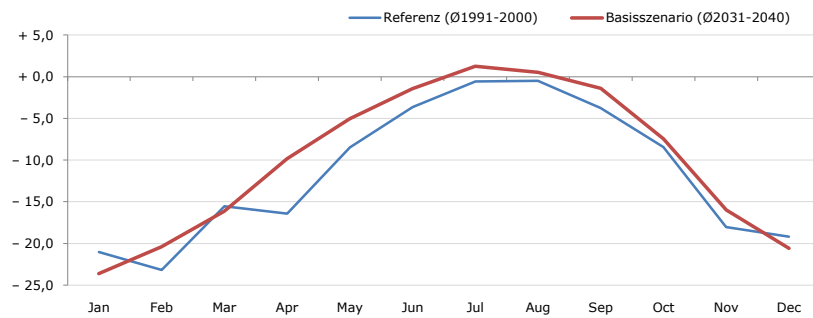
Average temperature [°C]	Jan	Feb	Mar	Apr	May	Jun	Jul	Aug	Sep	Oct	Nov	Dec	Jahr
Referenz (Ø1991-2000)	- 3,9	- 3,7	+ 0,8	+ 3,5	+ 7,7	+ 10,1	+ 12,3	+ 12,5	+ 10,0	+ 7,3	- 0,5	- 2,7	+ 4,5
Basisszenario (Ø2031-2040)	- 2,3	- 1,2	+ 1,2	+ 5,1	+ 10,1	+ 12,6	+ 14,5	+ 14,2	+ 11,3	+ 8,5	+ 2,4	- 0,8	+ 6,4

Maximum Temperatur [°C]



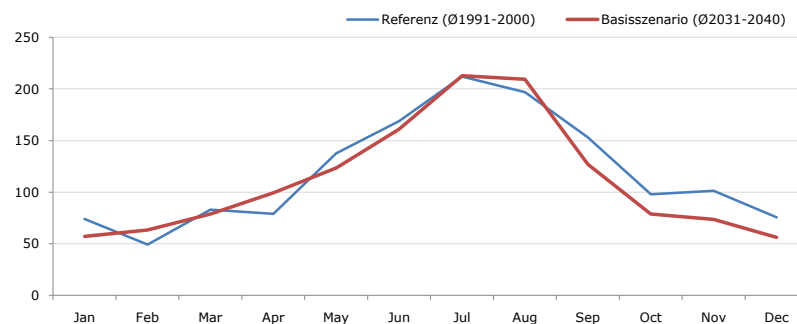
Maximum Temperatur [°C]	Jan	Feb	Mar	Apr	May	Jun	Jul	Aug	Sep	Oct	Nov	Dec	Jahr
Referenz (Ø1991-2000)	+ 11,1	+ 13,6	+ 16,5	+ 17,3	+ 23,0	+ 26,3	+ 26,2	+ 26,0	+ 23,7	+ 20,9	+ 15,6	+ 14,0	+ 19,6
Basisszenario (Ø2031-2040)	+ 12,7	+ 15,2	+ 16,8	+ 20,3	+ 23,9	+ 27,1	+ 29,1	+ 28,3	+ 24,3	+ 22,7	+ 17,8	+ 13,9	+ 21,1

Minimum Temperatur [°C]



Minimum Temperatur [°C]	Jan	Feb	Mar	Apr	May	Jun	Jul	Aug	Sep	Oct	Nov	Dec	Jahr
Referenz (Ø1991-2000)	- 21,0	- 23,2	- 15,5	- 16,4	- 8,5	- 3,7	- 0,6	- 0,5	- 3,7	- 8,4	- 18,0	- 19,2	- 11,5
Basisszenario (Ø2031-2040)	- 23,6	- 20,4	- 16,2	- 9,8	- 5,0	- 1,4	+ 1,2	+ 0,5	- 1,4	- 7,5	- 16,0	- 20,6	- 10,0

Niederschlag [mm]



Niederschlag [mm]	Jan	Feb	Mar	Apr	May	Jun	Jul	Aug	Sep	Oct	Nov	Dec	Jahr
Referenz (Ø1991-2000)	74,0	49,2	82,9	79,2	137,7	169,1	212,0	197,0	153,1	97,8	101,5	75,5	1428,9
Basisszenario (Ø2031-2040)	57,1	63,5	79,0	99,5	123,5	161,2	213,0	209,3	126,8	78,9	73,7	56,3	1341,7

Q: Franziska Strauss, Herbert Formayer, Veronika Asamer, Erwin Schmid, 2010; Climate change data for Austria and the period 2008-2040 with one day and km2 resolution.

Ergebnisdarstellung: Dietmar Weinberger und Franz Sinabell, WIFO, www.wifo.ac.at.

Hinweise: Hervorgegangen aus dem Projekt "Werkzeuge für Modelle einer nachhaltigen Wirtschaft", im Rahmen der Programme proVISION und PFEIL10, finanziert vom Bundesministerium für Land- und Forstwirtschaft, Umwelt und Wasserwirtschaft.

Nähere Informationen: www.landnutzung.at

Referenz (Ø1991-2000): Klimabedingungen in der Periode 1991 bis 2000

Basisszenario (Ø2031-2040): Mittlerer Temperaturanstieg und gleichbleibende Niederschlagsverteilung