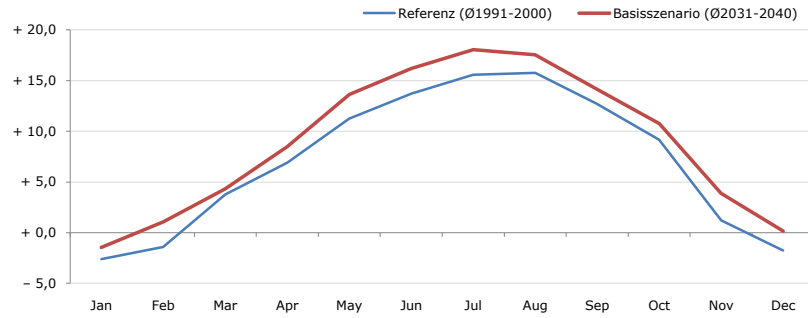


Gemeindename:
 Gemeindegennzahl
 Bezirk
 Bundesland
 Anzahl der Klimacluster

Maishofen
 50611
 Zell am See
 Salzburg
 5

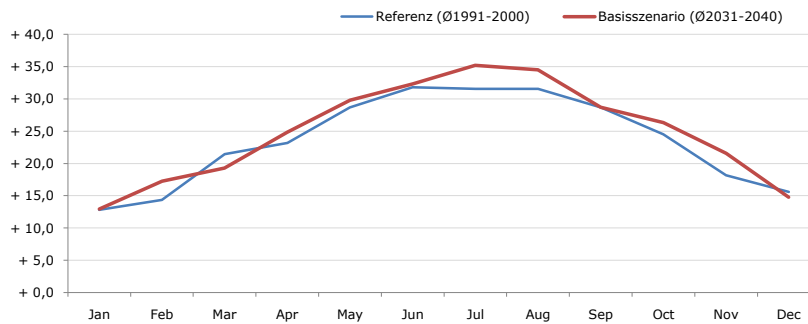


Durchschnittstemperatur [°C]



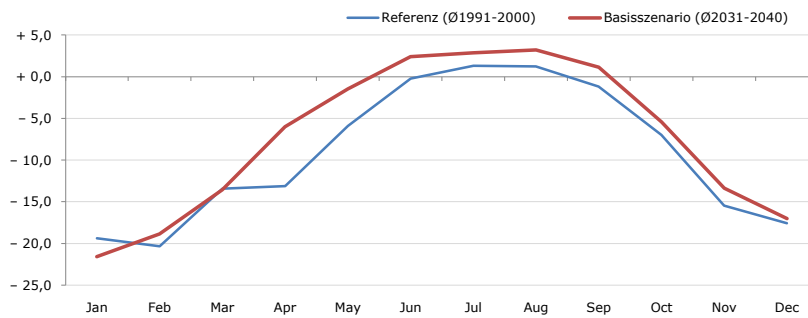
Average temperature [°C]	Jan	Feb	Mar	Apr	May	Jun	Jul	Aug	Sep	Oct	Nov	Dec	Jahr
Referenz (Ø1991-2000)	- 2,6	- 1,4	+ 3,8	+ 6,9	+ 11,3	+ 13,7	+ 15,6	+ 15,8	+ 12,7	+ 9,2	+ 1,2	- 1,8	+ 7,1
Basisszenario (Ø2031-2040)	- 1,5	+ 1,1	+ 4,3	+ 8,5	+ 13,6	+ 16,2	+ 18,1	+ 17,6	+ 14,1	+ 10,8	+ 3,9	+ 0,1	+ 8,9

Maximum Temperatur [°C]



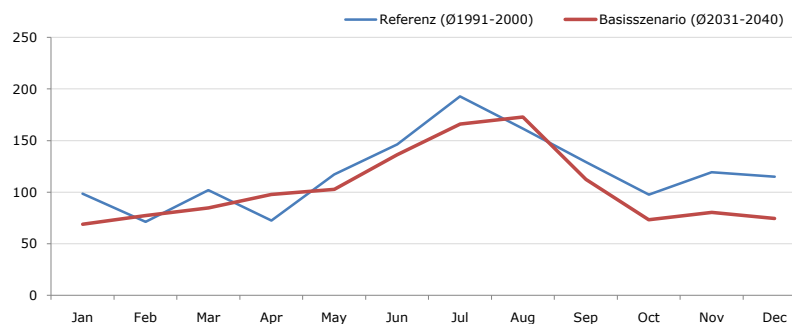
Maximum Temperatur [°C]	Jan	Feb	Mar	Apr	May	Jun	Jul	Aug	Sep	Oct	Nov	Dec	Jahr
Referenz (Ø1991-2000)	+ 12,8	+ 14,3	+ 21,4	+ 23,2	+ 28,7	+ 31,8	+ 31,6	+ 31,6	+ 28,7	+ 24,5	+ 18,2	+ 15,6	+ 23,6
Basisszenario (Ø2031-2040)	+ 12,9	+ 17,2	+ 19,3	+ 24,8	+ 29,8	+ 32,3	+ 35,2	+ 34,5	+ 28,7	+ 26,3	+ 21,6	+ 14,8	+ 24,8

Minimum Temperatur [°C]



Minimum Temperatur [°C]	Jan	Feb	Mar	Apr	May	Jun	Jul	Aug	Sep	Oct	Nov	Dec	Jahr
Referenz (Ø1991-2000)	- 19,4	- 20,3	- 13,4	- 13,1	- 5,9	- 0,2	+ 1,3	+ 1,2	- 1,2	- 7,0	- 15,5	- 17,6	- 9,2
Basisszenario (Ø2031-2040)	- 21,6	- 18,9	- 13,6	- 6,0	- 1,5	+ 2,4	+ 2,9	+ 3,2	+ 1,1	- 5,4	- 13,4	- 17,0	- 7,3

Niederschlag [mm]



Niederschlag [mm]	Jan	Feb	Mar	Apr	May	Jun	Jul	Aug	Sep	Oct	Nov	Dec	Jahr
Referenz (Ø1991-2000)	98,5	71,3	101,8	72,7	117,3	146,4	192,8	161,6	129,3	97,8	119,5	114,9	1423,8
Basisszenario (Ø2031-2040)	68,8	77,3	84,8	97,9	102,7	136,2	166,0	172,8	112,3	73,5	80,4	74,7	1247,4

Q: Franziska Strauss, Herbert Formayer, Veronika Asamer, Erwin Schmid, 2010; Climate change data for Austria and the period 2008-2040 with one day and km2 resolution.

Ergebnisdarstellung: Dietmar Weinberger und Franz Sinabell, WIFO, www.wifo.ac.at.

Hinweise: Hervorgegangen aus dem Projekt "Werkzeuge für Modelle einer nachhaltigen Wirtschaft", im Rahmen der Programme proVISION und PFEIL10, finanziert vom Bundesministerium für Land- und Forstwirtschaft, Umwelt und Wasserwirtschaft.

Nähere Informationen: www.landnutzung.at

Referenz (Ø1991-2000): Klimabedingungen in der Periode 1991 bis 2000

Basisszenario (Ø2031-2040): Mittlerer Temperaturanstieg und gleichbleibende Niederschlagsverteilung