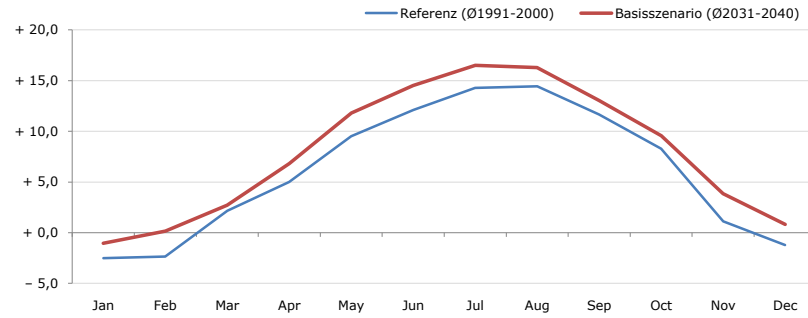


Gemeindename:
 Gemeindegennzahl
 Bezirk
 Bundesland
 Anzahl der Klimacluster

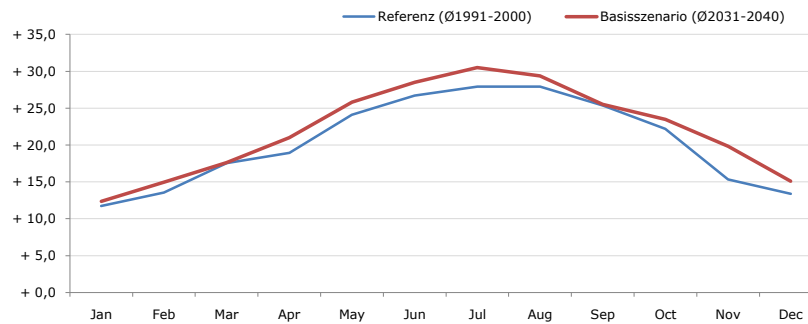
Lofer
 50610
 Zell am See
 Salzburg
 7

Durchschnittstemperatur [°C]



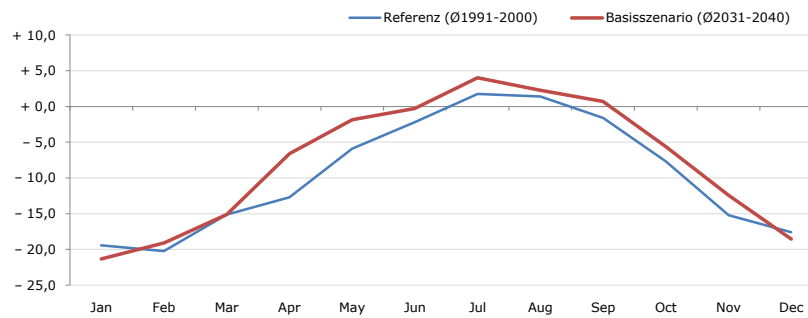
Average temperature [°C]	Jan	Feb	Mar	Apr	May	Jun	Jul	Aug	Sep	Oct	Nov	Dec	Jahr
Referenz (Ø1991-2000)	- 2,5	- 2,4	+ 2,2	+ 5,0	+ 9,5	+ 12,1	+ 14,3	+ 14,4	+ 11,7	+ 8,3	+ 1,1	- 1,2	+ 6,1
Basisszenario (Ø2031-2040)	- 1,0	+ 0,1	+ 2,7	+ 6,8	+ 11,8	+ 14,5	+ 16,5	+ 16,3	+ 13,0	+ 9,6	+ 3,9	+ 0,8	+ 8,0

Maximum Temperatur [°C]



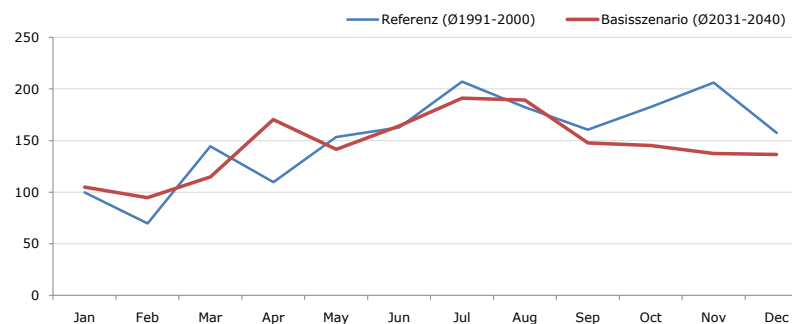
Maximum Temperatur [°C]	Jan	Feb	Mar	Apr	May	Jun	Jul	Aug	Sep	Oct	Nov	Dec	Jahr
Referenz (Ø1991-2000)	+ 11,7	+ 13,5	+ 17,6	+ 18,9	+ 24,1	+ 26,7	+ 27,9	+ 27,9	+ 25,4	+ 22,2	+ 15,3	+ 13,4	+ 20,4
Basisszenario (Ø2031-2040)	+ 12,4	+ 14,9	+ 17,6	+ 21,0	+ 25,8	+ 28,5	+ 30,5	+ 29,4	+ 25,5	+ 23,5	+ 19,8	+ 15,1	+ 22,0

Minimum Temperatur [°C]



Minimum Temperatur [°C]	Jan	Feb	Mar	Apr	May	Jun	Jul	Aug	Sep	Oct	Nov	Dec	Jahr
Referenz (Ø1991-2000)	- 19,4	- 20,2	- 15,1	- 12,7	- 5,9	- 2,2	+ 1,8	+ 1,4	- 1,6	- 7,7	- 15,2	- 17,6	- 9,5
Basisszenario (Ø2031-2040)	- 21,3	- 19,1	- 15,1	- 6,6	- 1,9	- 0,3	+ 4,0	+ 2,3	+ 0,7	- 5,6	- 12,4	- 18,5	- 7,8

Niederschlag [mm]



Niederschlag [mm]	Jan	Feb	Mar	Apr	May	Jun	Jul	Aug	Sep	Oct	Nov	Dec	Jahr
Referenz (Ø1991-2000)	99,9	69,7	144,3	109,7	153,5	162,8	207,2	182,3	160,7	182,5	206,1	157,4	1836,0
Basisszenario (Ø2031-2040)	104,8	94,7	114,7	170,2	141,4	164,3	191,0	189,2	147,8	145,1	137,4	136,5	1737,3

Q: Franziska Strauss, Herbert Formayer, Veronika Asamer, Erwin Schmid, 2010; Climate change data for Austria and the period 2008-2040 with one day and km2 resolution.

Ergebnisdarstellung: Dietmar Weinberger und Franz Sinabell, WIFO, www.wifo.ac.at.

Hinweise: Hervorgegangen aus dem Projekt "Werkzeuge für Modelle einer nachhaltigen Wirtschaft", im Rahmen der Programme proVISION und PFEIL10, finanziert vom Bundesministerium für Land- und Forstwirtschaft, Umwelt und Wasserwirtschaft.

Nähere Informationen: www.landnutzung.at

Referenz (Ø1991-2000): Klimabedingungen in der Periode 1991 bis 2000

Basisszenario (Ø2031-2040): Mittlerer Temperaturanstieg und gleichbleibende Niederschlagsverteilung