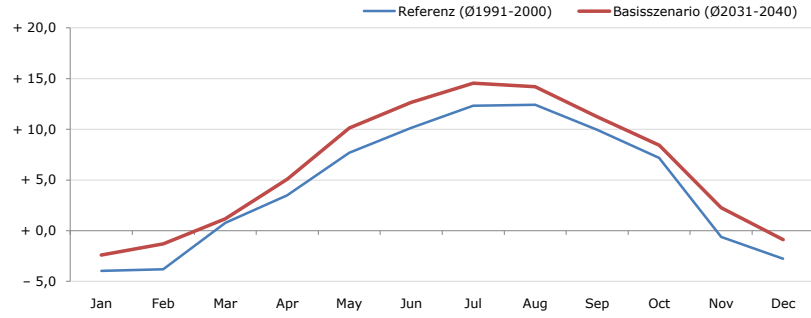


Gemeindename:
 Gemeindegennzahl
 Bezirk
 Bundesland
 Anzahl der Klimacluster

Bramberg am Wildkogel
 50601
 Zell am See
 Salzburg
 7

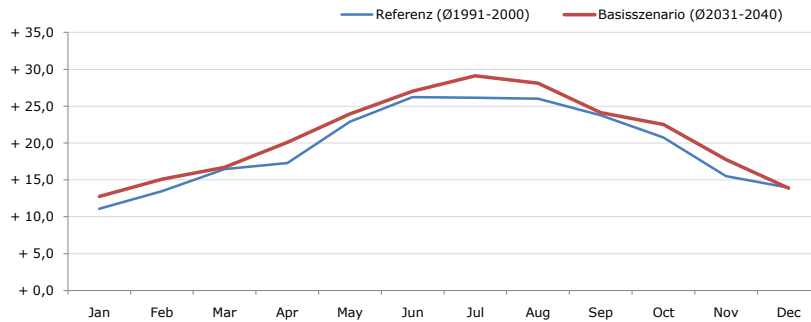


Durchschnittstemperatur [°C]



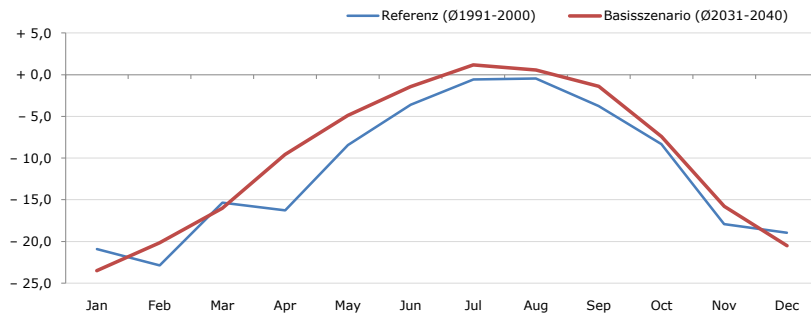
Average temperature [°C]	Jan	Feb	Mar	Apr	May	Jun	Jul	Aug	Sep	Oct	Nov	Dec	Jahr
Referenz (Ø1991-2000)	- 4,0	- 3,8	+ 0,8	+ 3,5	+ 7,7	+ 10,1	+ 12,3	+ 12,4	+ 9,9	+ 7,2	- 0,6	- 2,8	+ 4,5
Basisszenario (Ø2031-2040)	- 2,4	- 1,3	+ 1,2	+ 5,1	+ 10,1	+ 12,6	+ 14,5	+ 14,2	+ 11,2	+ 8,4	+ 2,3	- 0,9	+ 6,3

Maximum Temperatur [°C]



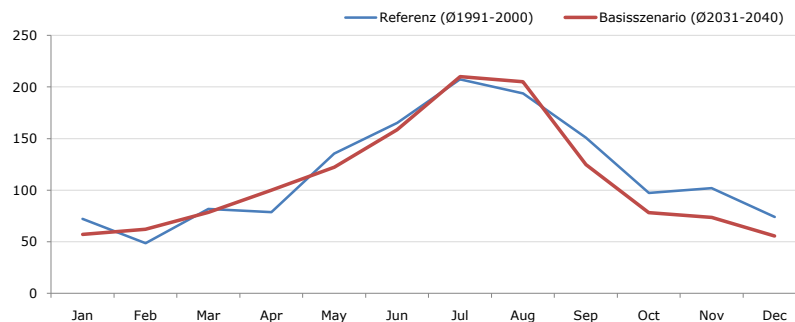
Maximum Temperatur [°C]	Jan	Feb	Mar	Apr	May	Jun	Jul	Aug	Sep	Oct	Nov	Dec	Jahr
Referenz (Ø1991-2000)	+ 11,1	+ 13,5	+ 16,5	+ 17,3	+ 22,9	+ 26,2	+ 26,1	+ 26,0	+ 23,7	+ 20,7	+ 15,5	+ 14,0	+ 19,5
Basisszenario (Ø2031-2040)	+ 12,7	+ 15,1	+ 16,7	+ 20,1	+ 23,9	+ 27,0	+ 29,1	+ 28,1	+ 24,1	+ 22,5	+ 17,8	+ 13,9	+ 21,0

Minimum Temperatur [°C]



Minimum Temperatur [°C]	Jan	Feb	Mar	Apr	May	Jun	Jul	Aug	Sep	Oct	Nov	Dec	Jahr
Referenz (Ø1991-2000)	- 20,9	- 22,9	- 15,4	- 16,3	- 8,4	- 3,6	- 0,6	- 0,5	- 3,8	- 8,3	- 17,9	- 19,0	- 11,4
Basisszenario (Ø2031-2040)	- 23,5	- 20,2	- 16,0	- 9,6	- 4,9	- 1,4	+ 1,2	+ 0,6	- 1,4	- 7,4	- 15,8	- 20,5	- 9,9

Niederschlag [mm]



Niederschlag [mm]	Jan	Feb	Mar	Apr	May	Jun	Jul	Aug	Sep	Oct	Nov	Dec	Jahr
Referenz (Ø1991-2000)	72,3	48,6	81,7	78,8	135,5	165,4	207,3	193,7	150,9	97,3	102,1	74,1	1407,8
Basisszenario (Ø2031-2040)	57,1	62,3	78,6	99,9	122,4	158,5	209,9	205,1	124,7	78,1	73,6	55,7	1325,9

Q: Franziska Strauss, Herbert Formayer, Veronika Asamer, Erwin Schmid, 2010; Climate change data for Austria and the period 2008-2040 with one day and km2 resolution.

Ergebnisdarstellung: Dietmar Weinberger und Franz Sinabell, WIFO, www.wifo.ac.at.

Hinweise: Hervorgegangen aus dem Projekt "Werkzeuge für Modelle einer nachhaltigen Wirtschaft", im Rahmen der Programme proVISION und PFEIL10, finanziert vom Bundesministerium für Land- und Forstwirtschaft, Umwelt und Wasserwirtschaft.

Nähere Informationen: www.landnutzung.at

Referenz (Ø1991-2000): Klimabedingungen in der Periode 1991 bis 2000

Basisszenario (Ø2031-2040): Mittlerer Temperaturanstieg und gleichbleibende Niederschlagsverteilung