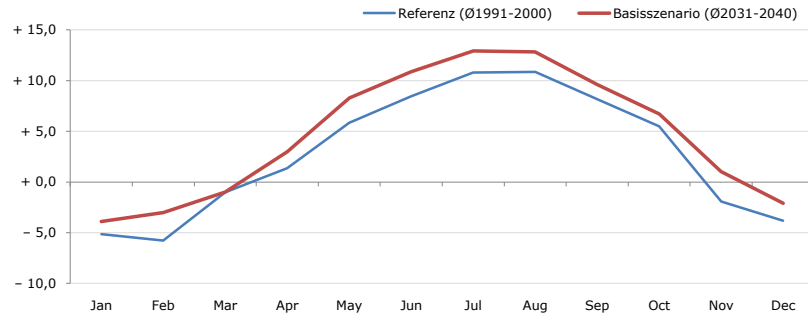


Gemeindename:
 Gemeindegennzahl
 Bezirk
 Bundesland
 Anzahl der Klimacluster

Zederhaus
 50515
 Tamsweg
 Salzburg
 9

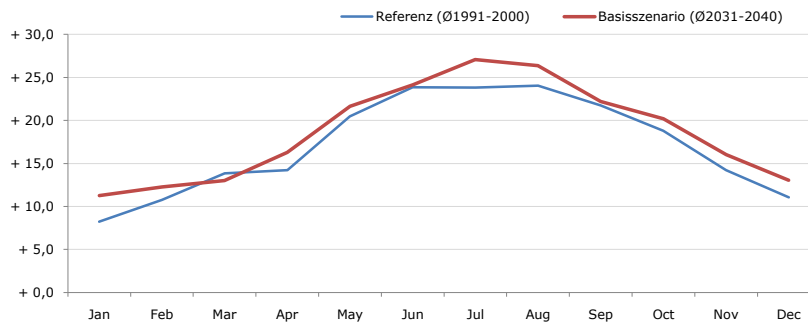


Durchschnittstemperatur [°C]



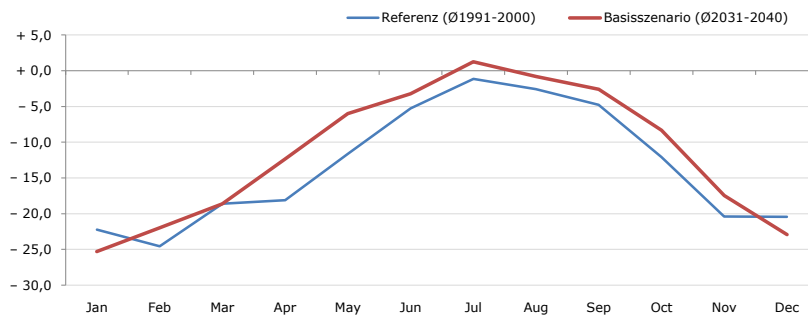
Average temperature [°C]	Jan	Feb	Mar	Apr	May	Jun	Jul	Aug	Sep	Oct	Nov	Dec	Jahr
Referenz (Ø1991-2000)	- 5,1	- 5,8	- 1,0	+ 1,3	+ 5,8	+ 8,5	+ 10,8	+ 10,9	+ 8,2	+ 5,5	- 1,9	- 3,8	+ 2,8
Basisszenario (Ø2031-2040)	- 3,9	- 3,0	- 1,0	+ 3,0	+ 8,3	+ 10,9	+ 12,9	+ 12,8	+ 9,6	+ 6,7	+ 1,0	- 2,1	+ 4,7

Maximum Temperatur [°C]



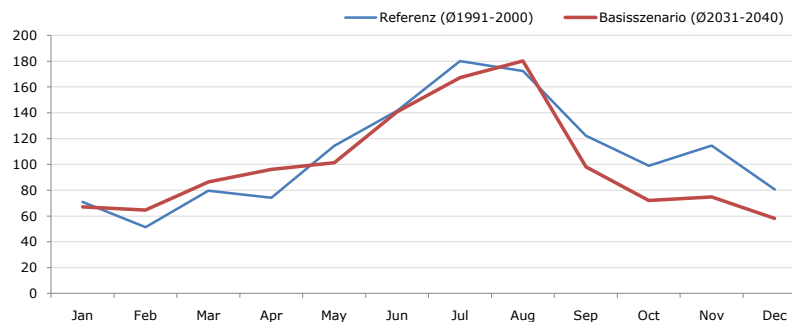
Maximum Temperatur [°C]	Jan	Feb	Mar	Apr	May	Jun	Jul	Aug	Sep	Oct	Nov	Dec	Jahr
Referenz (Ø1991-2000)	+ 8,2	+ 10,8	+ 13,9	+ 14,2	+ 20,5	+ 23,9	+ 23,8	+ 24,0	+ 21,7	+ 18,8	+ 14,2	+ 11,1	+ 17,1
Basisszenario (Ø2031-2040)	+ 11,3	+ 12,3	+ 13,0	+ 16,3	+ 21,7	+ 24,1	+ 27,1	+ 26,4	+ 22,2	+ 20,2	+ 16,0	+ 13,1	+ 18,7

Minimum Temperatur [°C]



Minimum Temperatur [°C]	Jan	Feb	Mar	Apr	May	Jun	Jul	Aug	Sep	Oct	Nov	Dec	Jahr
Referenz (Ø1991-2000)	- 22,2	- 24,6	- 18,6	- 18,1	- 11,6	- 5,3	- 1,2	- 2,6	- 4,8	- 12,0	- 20,4	- 20,4	- 13,4
Basisszenario (Ø2031-2040)	- 25,3	- 22,0	- 18,6	- 12,4	- 6,0	- 3,2	+ 1,3	- 0,8	- 2,6	- 8,3	- 17,5	- 22,9	- 11,5

Niederschlag [mm]



Niederschlag [mm]	Jan	Feb	Mar	Apr	May	Jun	Jul	Aug	Sep	Oct	Nov	Dec	Jahr
Referenz (Ø1991-2000)	71,0	51,4	79,7	74,0	114,2	141,7	180,0	172,3	122,3	98,9	114,5	80,5	1300,6
Basisszenario (Ø2031-2040)	67,1	64,6	86,4	96,1	101,3	140,7	167,3	180,1	98,0	72,0	74,8	58,2	1206,6

Q: Franziska Strauss, Herbert Formayer, Veronika Asamer, Erwin Schmid, 2010; Climate change data for Austria and the period 2008-2040 with one day and km2 resolution.

Ergebnisdarstellung: Dietmar Weinberger und Franz Sinabell, WIFO, www.wifo.ac.at.

Hinweise: Hervorgegangen aus dem Projekt "Werkzeuge für Modelle einer nachhaltigen Wirtschaft", im Rahmen der Programme proVISION und PFEIL10, finanziert vom Bundesministerium für Land- und Forstwirtschaft, Umwelt und Wasserwirtschaft.

Nähere Informationen: www.landnutzung.at

Referenz (Ø1991-2000): Klimabedingungen in der Periode 1991 bis 2000

Basisszenario (Ø2031-2040): Mittlerer Temperaturanstieg und gleichbleibende Niederschlagsverteilung