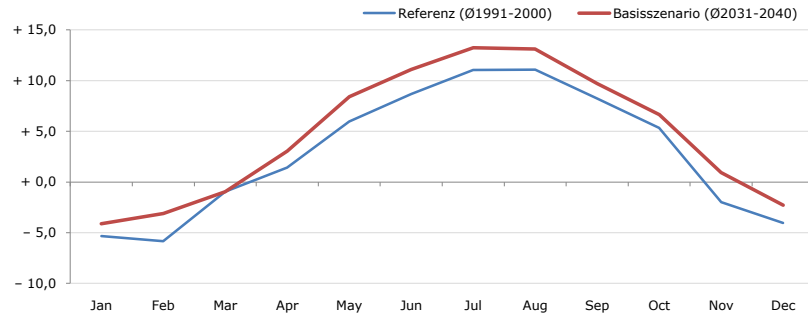


Gemeindename:
Gemeindekennzahl
Bezirk
Bundesland
Anzahl der Klimacluster

Weißpriach
50514
Tamsweg
Salzburg
11

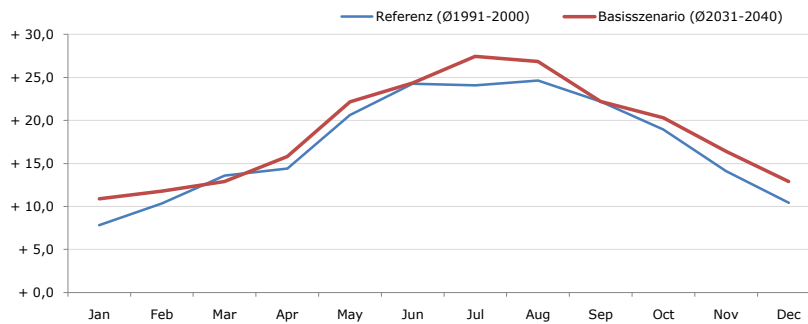


Durchschnittstemperatur [°C]



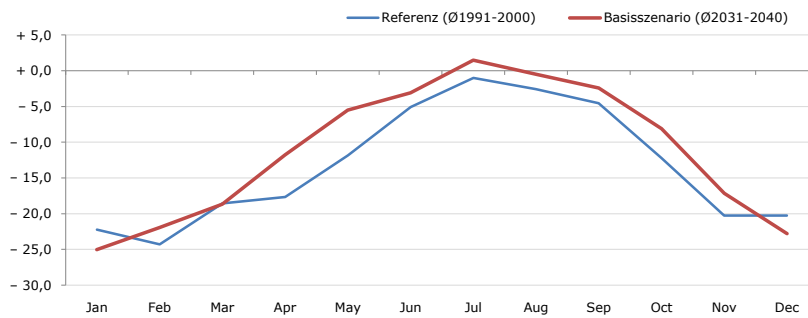
Average temperature [°C]	Jan	Feb	Mar	Apr	May	Jun	Jul	Aug	Sep	Oct	Nov	Dec	Jahr
Referenz (Ø1991-2000)	- 5,3	- 5,8	- 1,0	+ 1,4	+ 6,0	+ 8,7	+ 11,0	+ 11,1	+ 8,2	+ 5,3	- 2,0	- 4,0	+ 2,9
Basisszenario (Ø2031-2040)	- 4,1	- 3,1	- 0,9	+ 3,1	+ 8,4	+ 11,1	+ 13,2	+ 13,1	+ 9,7	+ 6,7	+ 0,9	- 2,3	+ 4,7

Maximum Temperatur [°C]



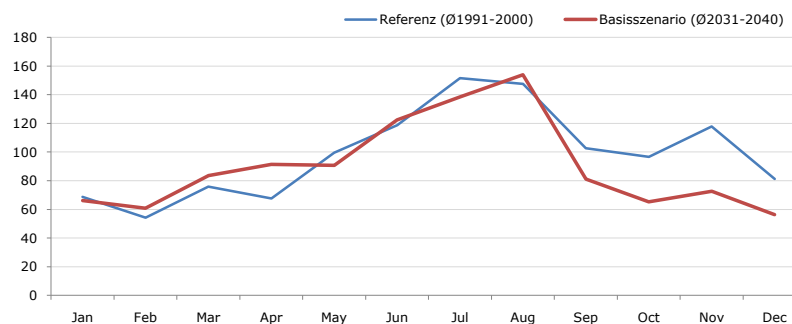
Maximum Temperatur [°C]	Jan	Feb	Mar	Apr	May	Jun	Jul	Aug	Sep	Oct	Nov	Dec	Jahr
Referenz (Ø1991-2000)	+ 7,8	+ 10,4	+ 13,6	+ 14,4	+ 20,6	+ 24,3	+ 24,1	+ 24,6	+ 22,2	+ 19,0	+ 14,1	+ 10,4	+ 17,2
Basisszenario (Ø2031-2040)	+ 10,9	+ 11,8	+ 12,9	+ 15,8	+ 22,2	+ 24,4	+ 27,4	+ 26,9	+ 22,2	+ 20,3	+ 16,4	+ 12,9	+ 18,7

Minimum Temperatur [°C]



Minimum Temperatur [°C]	Jan	Feb	Mar	Apr	May	Jun	Jul	Aug	Sep	Oct	Nov	Dec	Jahr
Referenz (Ø1991-2000)	- 22,2	- 24,3	- 18,6	- 17,7	- 11,9	- 5,1	- 1,0	- 2,6	- 4,5	- 12,2	- 20,3	- 20,2	- 13,3
Basisszenario (Ø2031-2040)	- 25,1	- 21,9	- 18,7	- 11,8	- 5,5	- 3,1	+ 1,5	- 0,5	- 2,4	- 8,1	- 17,2	- 22,8	- 11,2

Niederschlag [mm]



Niederschlag [mm]	Jan	Feb	Mar	Apr	May	Jun	Jul	Aug	Sep	Oct	Nov	Dec	Jahr
Referenz (Ø1991-2000)	68,7	54,1	75,9	67,5	99,5	118,7	151,5	147,6	102,7	96,6	117,7	81,2	1181,8
Basisszenario (Ø2031-2040)	66,1	60,8	83,7	91,5	90,7	122,5	138,6	153,9	81,2	65,3	72,5	56,3	1083,1

Q: Franziska Strauss, Herbert Formayer, Veronika Asamer, Erwin Schmid, 2010; Climate change data for Austria and the period 2008-2040 with one day and km2 resolution.

Ergebnisdarstellung: Dietmar Weinberger und Franz Sinabell, WIFO, www.wifo.ac.at.

Hinweise: Hervorgegangen aus dem Projekt "Werkzeuge für Modelle einer nachhaltigen Wirtschaft", im Rahmen der Programme proVISION und PFEIL10, finanziert vom Bundesministerium für Land- und Forstwirtschaft, Umwelt und Wasserwirtschaft.

Nähere Informationen: www.landnutzung.at

Referenz (Ø1991-2000): Klimabedingungen in der Periode 1991 bis 2000

Basisszenario (Ø2031-2040): Mittlerer Temperaturanstieg und gleichbleibende Niederschlagsverteilung