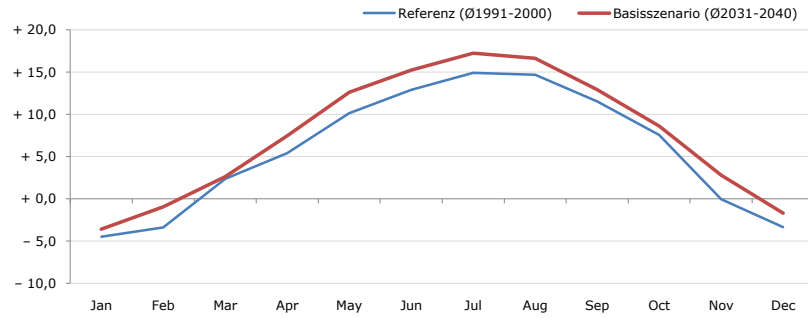


Gemeindename:
 Gemeindegennzahl
 Bezirk
 Bundesland
 Anzahl der Klimacluster

Unternberg
 50513
 Tamsweg
 Salzburg
 3

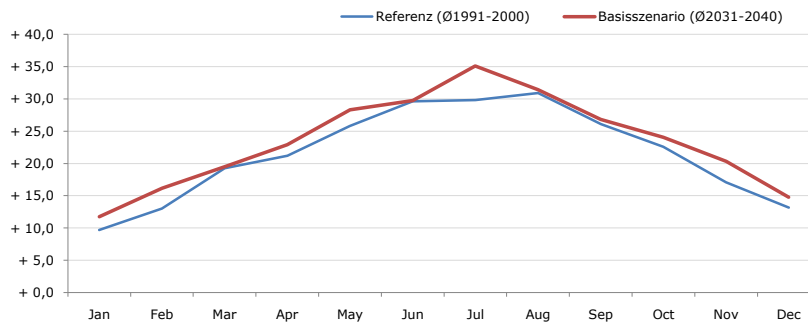


Durchschnittstemperatur [°C]



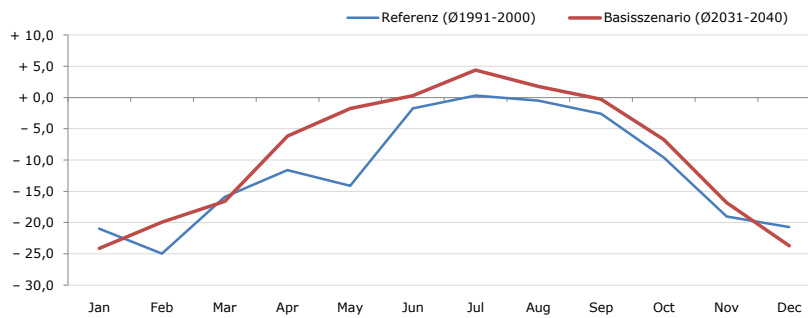
Average temperature [°C]	Jan	Feb	Mar	Apr	May	Jun	Jul	Aug	Sep	Oct	Nov	Dec	Jahr
Referenz (Ø1991-2000)	- 4,5	- 3,4	+ 2,4	+ 5,4	+ 10,2	+ 12,9	+ 14,9	+ 14,7	+ 11,6	+ 7,6	- 0,1	- 3,3	+ 5,8
Basisszenario (Ø2031-2040)	- 3,6	- 0,9	+ 2,6	+ 7,5	+ 12,6	+ 15,2	+ 17,2	+ 16,6	+ 12,9	+ 8,6	+ 2,8	- 1,7	+ 7,5

Maximum Temperatur [°C]



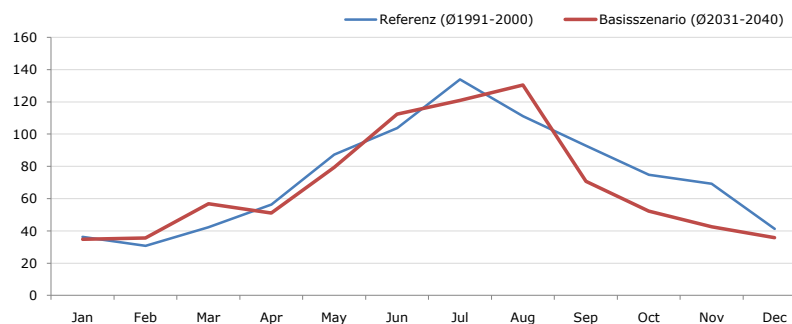
Maximum Temperatur [°C]	Jan	Feb	Mar	Apr	May	Jun	Jul	Aug	Sep	Oct	Nov	Dec	Jahr
Referenz (Ø1991-2000)	+ 9,7	+ 13,0	+ 19,3	+ 21,2	+ 25,8	+ 29,6	+ 29,8	+ 30,9	+ 26,1	+ 22,6	+ 17,1	+ 13,2	+ 21,6
Basisszenario (Ø2031-2040)	+ 11,8	+ 16,2	+ 19,5	+ 22,9	+ 28,3	+ 29,7	+ 35,1	+ 31,4	+ 26,8	+ 24,0	+ 20,3	+ 14,8	+ 23,4

Minimum Temperatur [°C]



Minimum Temperatur [°C]	Jan	Feb	Mar	Apr	May	Jun	Jul	Aug	Sep	Oct	Nov	Dec	Jahr
Referenz (Ø1991-2000)	- 21,0	- 25,0	- 15,9	- 11,6	- 14,1	- 1,7	+ 0,3	- 0,5	- 2,6	- 9,6	- 19,0	- 20,7	- 11,7
Basisszenario (Ø2031-2040)	- 24,1	- 19,9	- 16,6	- 6,2	- 1,7	+ 0,3	+ 4,4	+ 1,8	- 0,3	- 6,7	- 16,8	- 23,7	- 9,1

Niederschlag [mm]



Niederschlag [mm]	Jan	Feb	Mar	Apr	May	Jun	Jul	Aug	Sep	Oct	Nov	Dec	Jahr
Referenz (Ø1991-2000)	36,2	30,7	42,2	56,3	87,3	103,7	133,8	111,0	92,8	74,8	69,2	41,2	879,3
Basisszenario (Ø2031-2040)	34,9	35,7	56,9	51,0	79,5	112,4	121,0	130,4	70,8	52,2	42,6	35,9	823,3

Q: Franziska Strauss, Herbert Formayer, Veronika Asamer, Erwin Schmid, 2010; Climate change data for Austria and the period 2008-2040 with one day and km2 resolution.

Ergebnisdarstellung: Dietmar Weinberger und Franz Sinabell, WIFO, www.wifo.ac.at.

Hinweise: Hervorgegangen aus dem Projekt "Werkzeuge für Modelle einer nachhaltigen Wirtschaft", im Rahmen der Programme proVISION und PFEIL10, finanziert vom Bundesministerium für Land- und Forstwirtschaft, Umwelt und Wasserwirtschaft.

Nähere Informationen: www.landnutzung.at

Referenz (Ø1991-2000): Klimabedingungen in der Periode 1991 bis 2000

Basisszenario (Ø2031-2040): Mittlerer Temperaturanstieg und gleichbleibende Niederschlagsverteilung