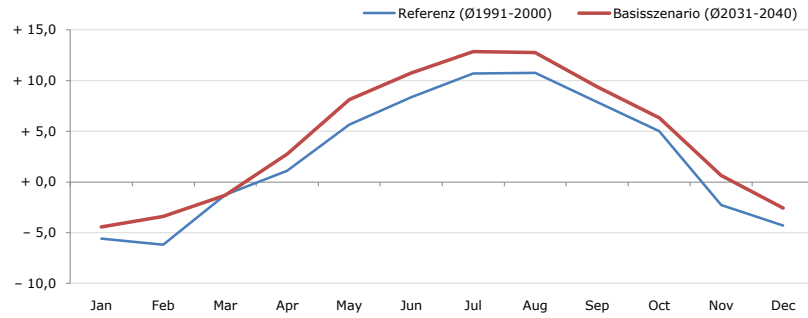


Gemeindename:
 Gemeindegennzahl
 Bezirk
 Bundesland
 Anzahl der Klimacluster

Tweng
 50512
 Tamsweg
 Salzburg
 11

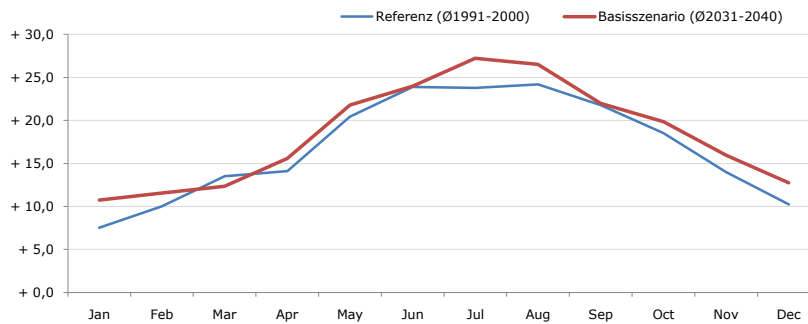


Durchschnittstemperatur [°C]



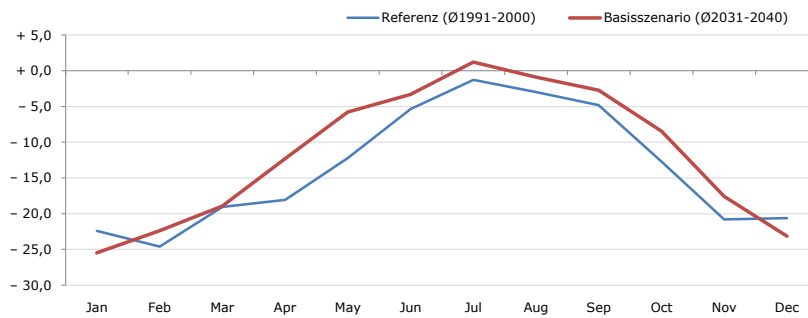
Average temperature [°C]	Jan	Feb	Mar	Apr	May	Jun	Jul	Aug	Sep	Oct	Nov	Dec	Jahr
Referenz (Ø1991-2000)	- 5,6	- 6,2	- 1,3	+ 1,1	+ 5,7	+ 8,4	+ 10,7	+ 10,8	+ 7,9	+ 5,0	- 2,3	- 4,3	+ 2,6
Basisszenario (Ø2031-2040)	- 4,4	- 3,4	- 1,3	+ 2,8	+ 8,1	+ 10,8	+ 12,9	+ 12,8	+ 9,4	+ 6,3	+ 0,7	- 2,6	+ 4,4

Maximum Temperatur [°C]



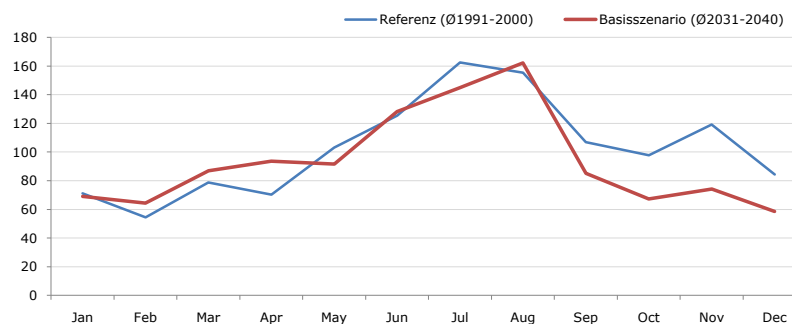
Maximum Temperatur [°C]	Jan	Feb	Mar	Apr	May	Jun	Jul	Aug	Sep	Oct	Nov	Dec	Jahr
Referenz (Ø1991-2000)	+ 7,5	+ 10,0	+ 13,5	+ 14,1	+ 20,4	+ 23,9	+ 23,8	+ 24,2	+ 21,8	+ 18,5	+ 14,0	+ 10,2	+ 16,9
Basisszenario (Ø2031-2040)	+ 10,8	+ 11,6	+ 12,4	+ 15,6	+ 21,8	+ 24,0	+ 27,2	+ 26,5	+ 22,0	+ 19,9	+ 16,0	+ 12,7	+ 18,4

Minimum Temperatur [°C]



Minimum Temperatur [°C]	Jan	Feb	Mar	Apr	May	Jun	Jul	Aug	Sep	Oct	Nov	Dec	Jahr
Referenz (Ø1991-2000)	- 22,4	- 24,6	- 19,1	- 18,1	- 12,2	- 5,4	- 1,3	- 3,0	- 4,8	- 12,7	- 20,8	- 20,6	- 13,7
Basisszenario (Ø2031-2040)	- 25,5	- 22,4	- 18,9	- 12,3	- 5,8	- 3,3	+ 1,2	- 0,9	- 2,7	- 8,5	- 17,6	- 23,2	- 11,6

Niederschlag [mm]



Niederschlag [mm]	Jan	Feb	Mar	Apr	May	Jun	Jul	Aug	Sep	Oct	Nov	Dec	Jahr
Referenz (Ø1991-2000)	71,1	54,6	78,8	70,2	103,2	125,5	162,5	155,4	107,0	97,6	119,2	84,3	1229,3
Basisszenario (Ø2031-2040)	69,1	64,3	87,0	93,7	91,6	128,2	145,0	162,2	85,3	67,3	74,1	58,5	1126,2

Q: Franziska Strauss, Herbert Formayer, Veronika Asamer, Erwin Schmid, 2010; Climate change data for Austria and the period 2008-2040 with one day and km2 resolution.

Ergebnisdarstellung: Dietmar Weinberger und Franz Sinabell, WIFO, www.wifo.ac.at.

Hinweise: Hervorgegangen aus dem Projekt "Werkzeuge für Modelle einer nachhaltigen Wirtschaft", im Rahmen der Programme proVISION und PFEIL10, finanziert vom Bundesministerium für Land- und Forstwirtschaft, Umwelt und Wasserwirtschaft.

Nähere Informationen: www.landnutzung.at

Referenz (Ø1991-2000): Klimabedingungen in der Periode 1991 bis 2000

Basisszenario (Ø2031-2040): Mittlerer Temperaturanstieg und gleichbleibende Niederschlagsverteilung