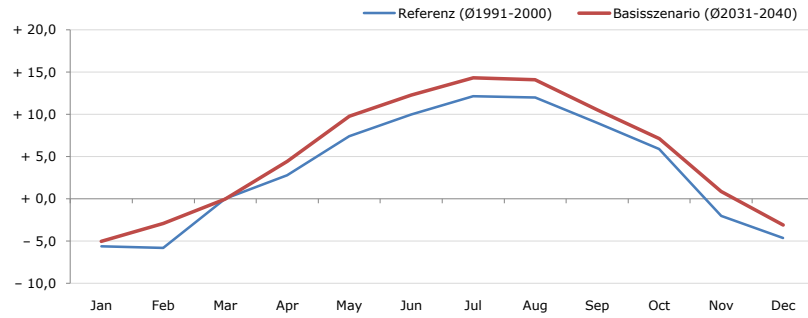


Gemeindename:
 Gemeindegennzahl
 Bezirk
 Bundesland
 Anzahl der Klimacluster

Thomatal
 50511
 Tamsweg
 Salzburg
 5

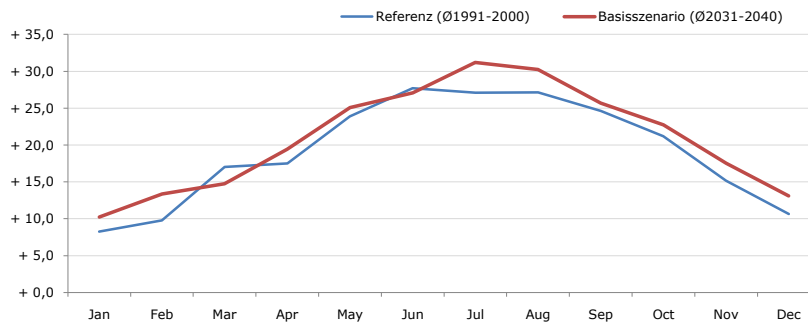


Durchschnittstemperatur [°C]



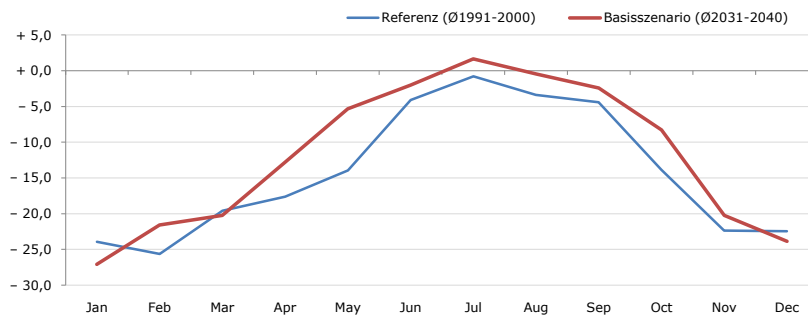
Average temperature [°C]	Jan	Feb	Mar	Apr	May	Jun	Jul	Aug	Sep	Oct	Nov	Dec	Jahr
Referenz (Ø1991-2000)	- 5,6	- 5,8	+ 0,0	+ 2,8	+ 7,4	+ 10,0	+ 12,2	+ 12,0	+ 9,0	+ 5,9	- 2,0	- 4,6	+ 3,5
Basisszenario (Ø2031-2040)	- 5,0	- 2,9	- 0,0	+ 4,5	+ 9,8	+ 12,3	+ 14,3	+ 14,1	+ 10,6	+ 7,1	+ 0,9	- 3,1	+ 5,3

Maximum Temperatur [°C]



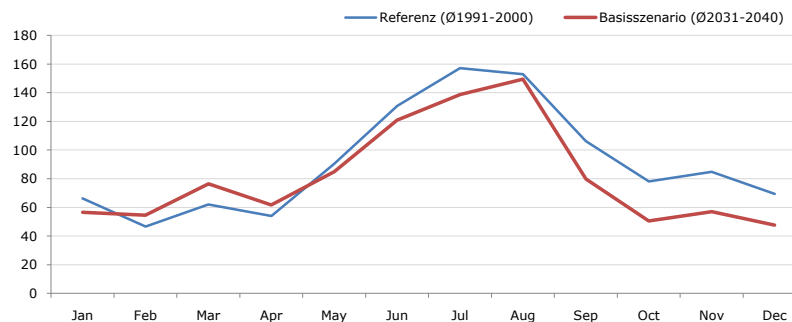
Maximum Temperatur [°C]	Jan	Feb	Mar	Apr	May	Jun	Jul	Aug	Sep	Oct	Nov	Dec	Jahr
Referenz (Ø1991-2000)	+ 8,3	+ 9,8	+ 17,0	+ 17,5	+ 23,9	+ 27,7	+ 27,1	+ 27,2	+ 24,6	+ 21,2	+ 15,2	+ 10,6	+ 19,2
Basisszenario (Ø2031-2040)	+ 10,2	+ 13,4	+ 14,8	+ 19,4	+ 25,1	+ 27,1	+ 31,2	+ 30,3	+ 25,7	+ 22,7	+ 17,5	+ 13,1	+ 20,9

Minimum Temperatur [°C]



Minimum Temperatur [°C]	Jan	Feb	Mar	Apr	May	Jun	Jul	Aug	Sep	Oct	Nov	Dec	Jahr
Referenz (Ø1991-2000)	- 23,9	- 25,6	- 19,6	- 17,6	- 14,0	- 4,1	- 0,8	- 3,4	- 4,4	- 13,9	- 22,4	- 22,5	- 14,3
Basisszenario (Ø2031-2040)	- 27,1	- 21,6	- 20,2	- 12,8	- 5,3	- 2,0	+ 1,7	- 0,5	- 2,4	- 8,3	- 20,3	- 23,9	- 11,8

Niederschlag [mm]



Niederschlag [mm]	Jan	Feb	Mar	Apr	May	Jun	Jul	Aug	Sep	Oct	Nov	Dec	Jahr
Referenz (Ø1991-2000)	66,3	46,5	62,1	54,1	90,5	130,9	157,2	152,8	106,3	78,2	84,8	69,4	1099,1
Basisszenario (Ø2031-2040)	56,6	54,6	76,4	61,7	84,9	120,8	138,7	149,3	79,8	50,5	56,9	47,6	978,0

Q: Franziska Strauss, Herbert Formayer, Veronika Asamer, Erwin Schmid, 2010; Climate change data for Austria and the period 2008-2040 with one day and km2 resolution.

Ergebnisdarstellung: Dietmar Weinberger und Franz Sinabell, WIFO, www.wifo.ac.at.

Hinweise: Hervorgegangen aus dem Projekt "Werkzeuge für Modelle einer nachhaltigen Wirtschaft", im Rahmen der Programme proVISION und PFEIL10, finanziert vom Bundesministerium für Land- und Forstwirtschaft, Umwelt und Wasserwirtschaft.

Nähere Informationen: www.landnutzung.at

Referenz (Ø1991-2000): Klimabedingungen in der Periode 1991 bis 2000

Basisszenario (Ø2031-2040): Mittlerer Temperaturanstieg und gleichbleibende Niederschlagsverteilung