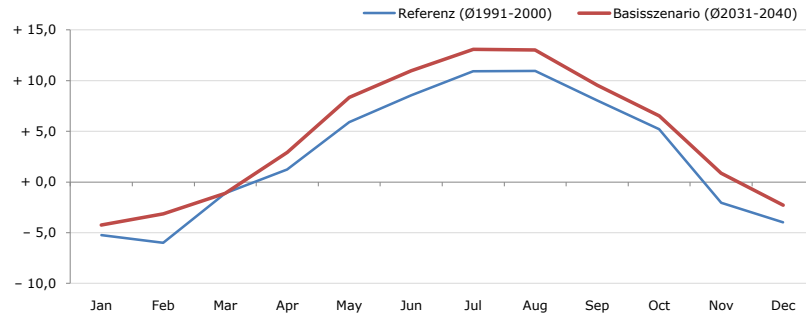


Gemeindename:
 Gemeindegennzahl
 Bezirk
 Bundesland
 Anzahl der Klimacluster

Muhr
 50505
 Tamsweg
 Salzburg
 7

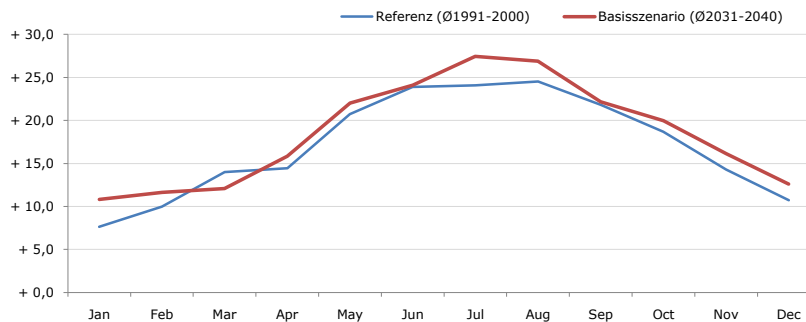


Durchschnittstemperatur [°C]



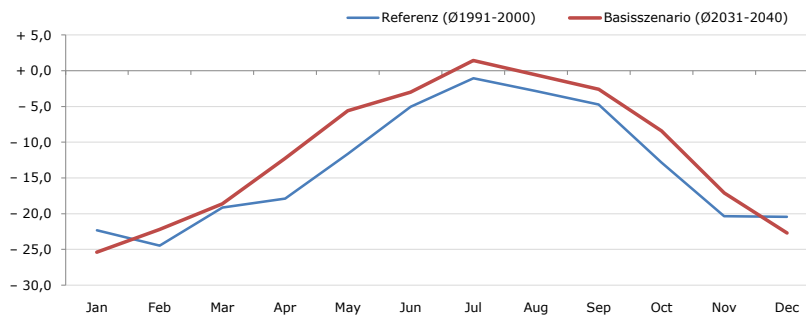
Average temperature [°C]	Jan	Feb	Mar	Apr	May	Jun	Jul	Aug	Sep	Oct	Nov	Dec	Jahr
Referenz (Ø1991-2000)	- 5,2	- 6,0	- 1,1	+ 1,2	+ 5,9	+ 8,6	+ 10,9	+ 11,0	+ 8,1	+ 5,2	- 2,1	- 4,0	+ 2,8
Basisszenario (Ø2031-2040)	- 4,2	- 3,1	- 1,1	+ 2,9	+ 8,4	+ 11,0	+ 13,1	+ 13,0	+ 9,6	+ 6,5	+ 0,9	- 2,3	+ 4,6

Maximum Temperatur [°C]



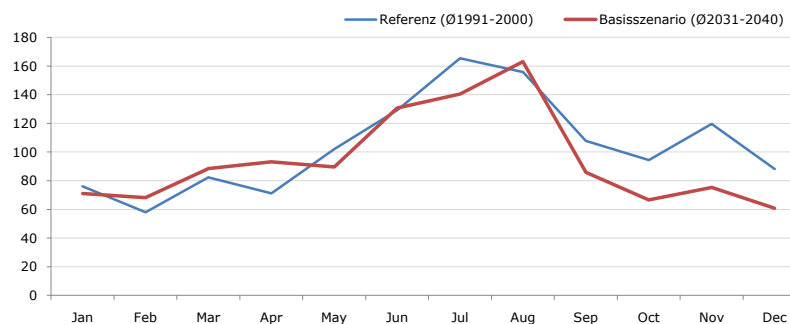
Maximum Temperatur [°C]	Jan	Feb	Mar	Apr	May	Jun	Jul	Aug	Sep	Oct	Nov	Dec	Jahr
Referenz (Ø1991-2000)	+ 7,6	+ 10,0	+ 14,0	+ 14,4	+ 20,7	+ 23,9	+ 24,1	+ 24,5	+ 21,8	+ 18,7	+ 14,3	+ 10,7	+ 17,1
Basisszenario (Ø2031-2040)	+ 10,8	+ 11,6	+ 12,1	+ 15,8	+ 22,0	+ 24,1	+ 27,4	+ 26,9	+ 22,2	+ 20,0	+ 16,1	+ 12,6	+ 18,5

Minimum Temperatur [°C]



Minimum Temperatur [°C]	Jan	Feb	Mar	Apr	May	Jun	Jul	Aug	Sep	Oct	Nov	Dec	Jahr
Referenz (Ø1991-2000)	- 22,3	- 24,5	- 19,2	- 17,9	- 11,6	- 5,0	- 1,0	- 2,8	- 4,7	- 12,8	- 20,4	- 20,5	- 13,5
Basisszenario (Ø2031-2040)	- 25,4	- 22,2	- 18,6	- 12,3	- 5,6	- 3,0	+ 1,4	- 0,6	- 2,6	- 8,4	- 17,1	- 22,7	- 11,4

Niederschlag [mm]



Niederschlag [mm]	Jan	Feb	Mar	Apr	May	Jun	Jul	Aug	Sep	Oct	Nov	Dec	Jahr
Referenz (Ø1991-2000)	76,2	58,1	82,4	71,1	102,1	129,1	165,3	155,8	107,8	94,4	119,6	88,2	1250,1
Basisszenario (Ø2031-2040)	71,0	68,1	88,4	93,3	89,6	130,8	140,5	163,2	85,9	66,7	75,2	60,8	1133,4

Q: Franziska Strauss, Herbert Formayer, Veronika Asamer, Erwin Schmid, 2010; Climate change data for Austria and the period 2008-2040 with one day and km2 resolution.

Ergebnisdarstellung: Dietmar Weinberger und Franz Sinabell, WIFO, www.wifo.ac.at.

Hinweise: Hervorgegangen aus dem Projekt "Werkzeuge für Modelle einer nachhaltigen Wirtschaft", im Rahmen der Programme proVISION und PFEIL10, finanziert vom Bundesministerium für Land- und Forstwirtschaft, Umwelt und Wasserwirtschaft.

Nähere Informationen: www.landnutzung.at

Referenz (Ø1991-2000): Klimabedingungen in der Periode 1991 bis 2000

Basisszenario (Ø2031-2040): Mittlerer Temperaturanstieg und gleichbleibende Niederschlagsverteilung