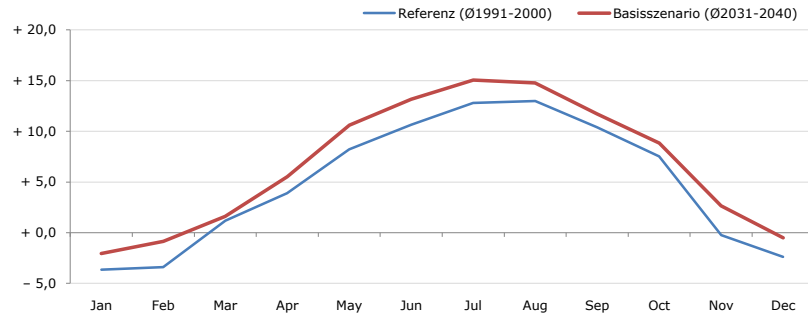


Gemeindename:
 Gemeindegennzahl
 Bezirk
 Bundesland
 Anzahl der Klimacluster

Werfen
 50424
 Sankt Johann im Pongau
 Salzburg
 9

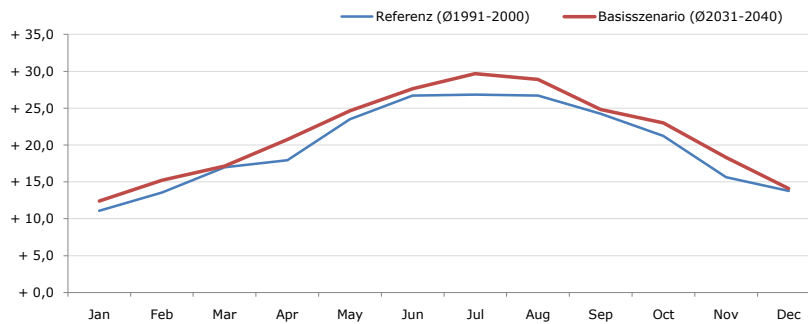


Durchschnittstemperatur [°C]



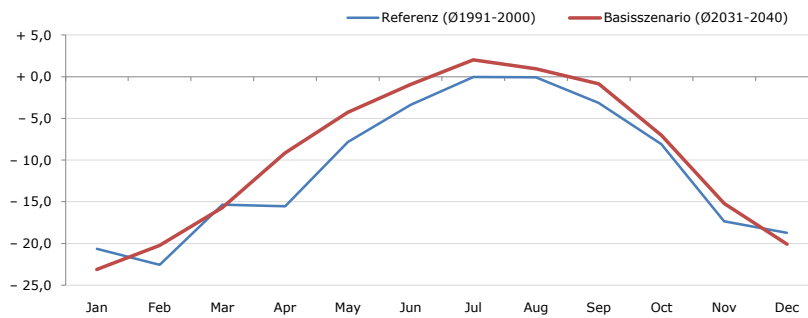
Average temperature [°C]	Jan	Feb	Mar	Apr	May	Jun	Jul	Aug	Sep	Oct	Nov	Dec	Jahr
Referenz (Ø1991-2000)	- 3,6	- 3,4	+ 1,2	+ 3,9	+ 8,2	+ 10,7	+ 12,8	+ 13,0	+ 10,4	+ 7,5	- 0,2	- 2,4	+ 4,9
Basisszenario (Ø2031-2040)	- 2,1	- 0,9	+ 1,6	+ 5,5	+ 10,6	+ 13,2	+ 15,1	+ 14,8	+ 11,7	+ 8,8	+ 2,7	- 0,5	+ 6,8

Maximum Temperatur [°C]



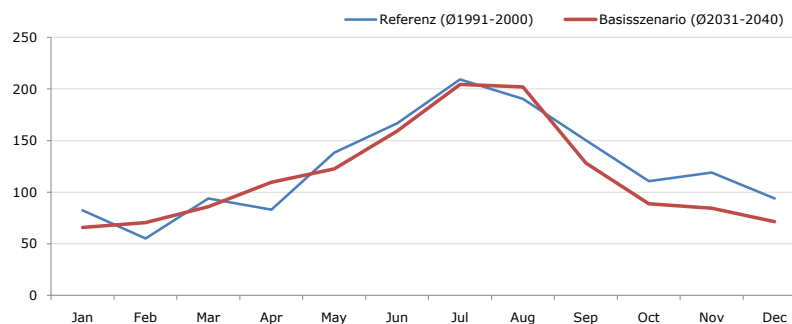
Maximum Temperatur [°C]	Jan	Feb	Mar	Apr	May	Jun	Jul	Aug	Sep	Oct	Nov	Dec	Jahr
Referenz (Ø1991-2000)	+ 11,1	+ 13,5	+ 17,0	+ 17,9	+ 23,5	+ 26,7	+ 26,9	+ 26,7	+ 24,2	+ 21,2	+ 15,6	+ 13,8	+ 19,9
Basisszenario (Ø2031-2040)	+ 12,4	+ 15,2	+ 17,1	+ 20,7	+ 24,6	+ 27,7	+ 29,7	+ 28,9	+ 24,8	+ 23,0	+ 18,3	+ 14,1	+ 21,4

Minimum Temperatur [°C]



Minimum Temperatur [°C]	Jan	Feb	Mar	Apr	May	Jun	Jul	Aug	Sep	Oct	Nov	Dec	Jahr
Referenz (Ø1991-2000)	- 20,7	- 22,6	- 15,4	- 15,6	- 7,8	- 3,4	- 0,0	- 0,1	- 3,2	- 8,1	- 17,3	- 18,7	- 11,0
Basisszenario (Ø2031-2040)	- 23,1	- 20,3	- 15,7	- 9,1	- 4,3	- 0,9	+ 2,0	+ 1,0	- 0,8	- 7,0	- 15,2	- 20,1	- 9,4

Niederschlag [mm]



Niederschlag [mm]	Jan	Feb	Mar	Apr	May	Jun	Jul	Aug	Sep	Oct	Nov	Dec	Jahr
Referenz (Ø1991-2000)	82,5	55,3	94,0	83,0	138,3	166,8	209,4	190,4	150,3	110,5	119,1	93,9	1493,5
Basisszenario (Ø2031-2040)	66,0	70,6	85,9	109,5	122,7	159,1	204,3	202,1	128,3	88,8	84,3	71,4	1393,0

Q: Franziska Strauss, Herbert Formayer, Veronika Asamer, Erwin Schmid, 2010; Climate change data for Austria and the period 2008-2040 with one day and km2 resolution.

Ergebnisdarstellung: Dietmar Weinberger und Franz Sinabell, WIFO, www.wifo.ac.at.

Hinweise: Hervorgegangen aus dem Projekt "Werkzeuge für Modelle einer nachhaltigen Wirtschaft", im Rahmen der Programme proVISION und PFEIL10, finanziert vom Bundesministerium für Land- und Forstwirtschaft, Umwelt und Wasserwirtschaft.

Nähere Informationen: www.landnutzung.at

Referenz (Ø1991-2000): Klimabedingungen in der Periode 1991 bis 2000

Basisszenario (Ø2031-2040): Mittlerer Temperaturanstieg und gleichbleibende Niederschlagsverteilung