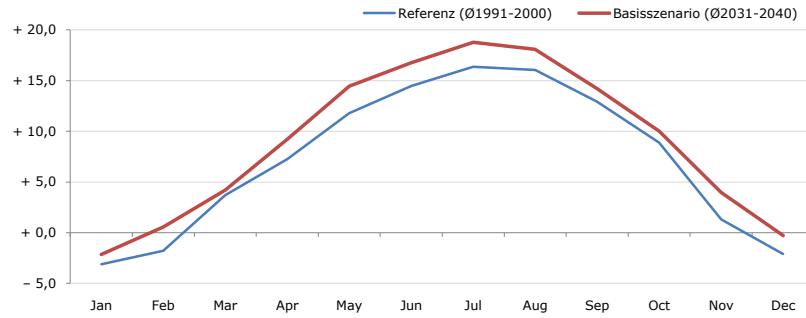


Gemeindename:
 Gemeindegennzahl
 Bezirk
 Bundesland
 Anzahl der Klimacluster

Schwarzach im Pongau
 50421
 Sankt Johann im Pongau
 Salzburg
 4

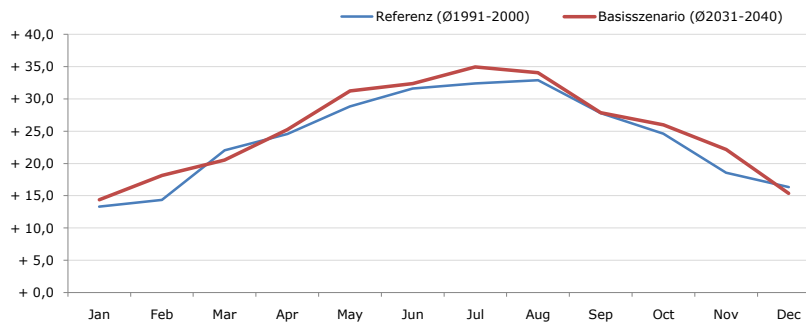


Durchschnittstemperatur [°C]



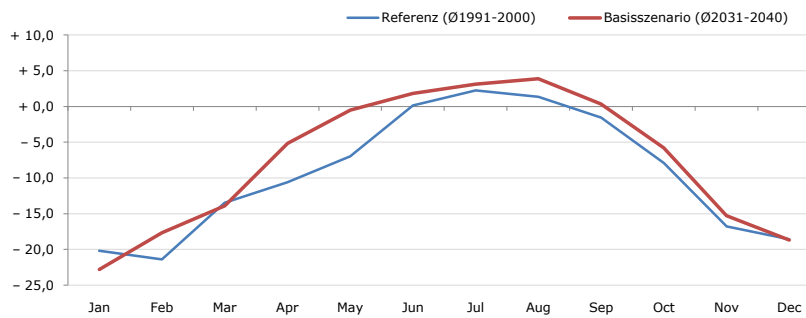
Average temperature [°C]	Jan	Feb	Mar	Apr	May	Jun	Jul	Aug	Sep	Oct	Nov	Dec	Jahr
Referenz (Ø1991-2000)	-3,1	-1,8	+3,7	+7,2	+11,8	+14,5	+16,4	+16,0	+12,9	+8,9	+1,3	-2,1	+7,2
Basisszenario (Ø2031-2040)	-2,2	+0,6	+4,2	+9,2	+14,5	+16,8	+18,8	+18,1	+14,2	+10,0	+4,0	-0,3	+9,0

Maximum Temperatur [°C]



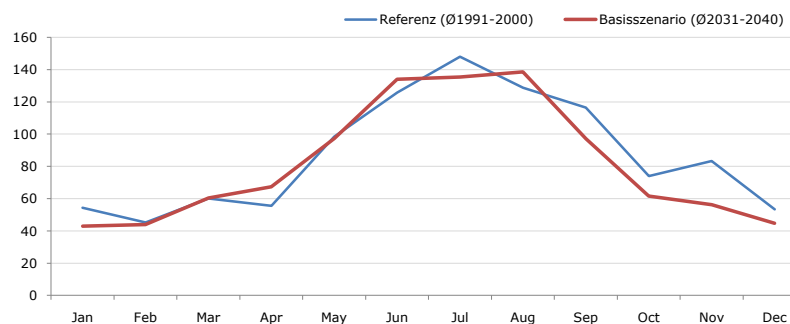
Maximum Temperatur [°C]	Jan	Feb	Mar	Apr	May	Jun	Jul	Aug	Sep	Oct	Nov	Dec	Jahr
Referenz (Ø1991-2000)	+13,3	+14,4	+22,0	+24,6	+28,8	+31,6	+32,4	+32,9	+27,8	+24,6	+18,6	+16,3	+24,0
Basisszenario (Ø2031-2040)	+14,4	+18,2	+20,5	+25,2	+31,3	+32,4	+35,0	+34,1	+27,9	+26,0	+22,2	+15,4	+25,2

Minimum Temperatur [°C]



Minimum Temperatur [°C]	Jan	Feb	Mar	Apr	May	Jun	Jul	Aug	Sep	Oct	Nov	Dec	Jahr
Referenz (Ø1991-2000)	-20,2	-21,4	-13,5	-10,6	-7,0	+0,1	+2,3	+1,4	-1,6	-7,9	-16,8	-18,6	-9,4
Basisszenario (Ø2031-2040)	-22,8	-17,7	-13,9	-5,2	-0,5	+1,8	+3,1	+3,9	+0,4	-5,8	-15,3	-18,7	-7,5

Niederschlag [mm]



Niederschlag [mm]	Jan	Feb	Mar	Apr	May	Jun	Jul	Aug	Sep	Oct	Nov	Dec	Jahr
Referenz (Ø1991-2000)	54,4	45,3	60,2	55,6	98,3	125,8	148,0	128,8	116,4	74,0	83,3	53,4	1043,3
Basisszenario (Ø2031-2040)	42,9	44,0	60,5	67,4	97,4	134,0	135,3	138,6	97,0	61,5	56,2	44,6	979,6

Q: Franziska Strauss, Herbert Formayer, Veronika Asamer, Erwin Schmid, 2010; Climate change data for Austria and the period 2008-2040 with one day and km2 resolution.

Ergebnisdarstellung: Dietmar Weinberger und Franz Sinabell, WIFO, www.wifo.ac.at.

Hinweise: Hervorgegangen aus dem Projekt "Werkzeuge für Modelle einer nachhaltigen Wirtschaft", im Rahmen der Programme proVISION und PFEIL10, finanziert vom Bundesministerium für Land- und Forstwirtschaft, Umwelt und Wasserwirtschaft.

Nähere Informationen: www.landnutzung.at

Referenz (Ø1991-2000): Klimabedingungen in der Periode 1991 bis 2000

Basisszenario (Ø2031-2040): Mittlerer Temperaturanstieg und gleichbleibende Niederschlagsverteilung