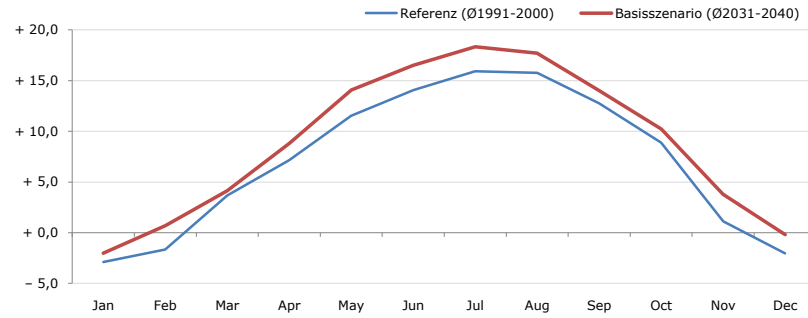


Gemeindename:
 Gemeindegennzahl
 Bezirk
 Bundesland
 Anzahl der Klimacluster

Sankt Johann im Pongau
 50418
 Sankt Johann im Pongau
 Salzburg
 7

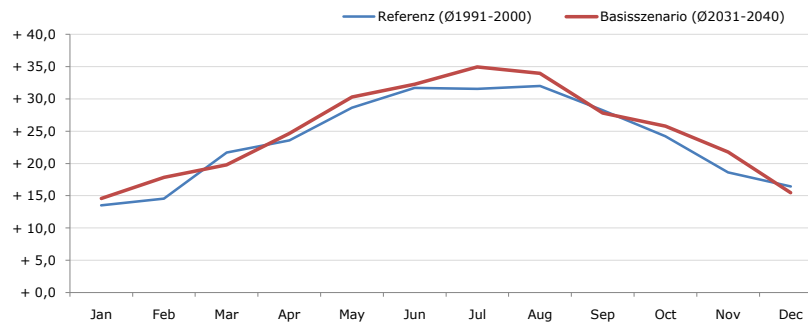


Durchschnittstemperatur [°C]



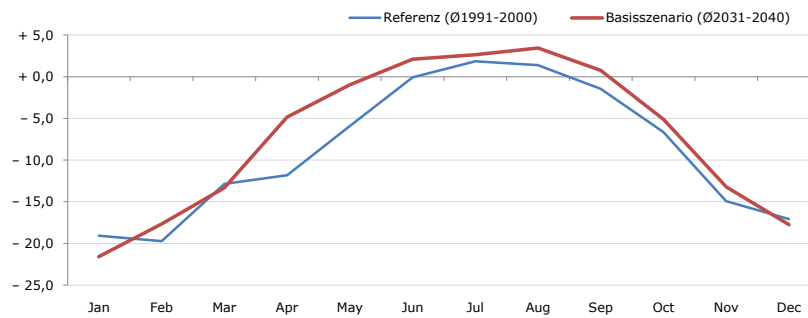
Average temperature [°C]	Jan	Feb	Mar	Apr	May	Jun	Jul	Aug	Sep	Oct	Nov	Dec	Jahr
Referenz (Ø1991-2000)	-2,9	-1,7	+3,7	+7,1	+11,5	+14,1	+15,9	+15,8	+12,8	+8,9	+1,1	-2,0	+7,1
Basisszenario (Ø2031-2040)	-2,0	+0,7	+4,1	+8,8	+14,1	+16,5	+18,3	+17,7	+14,0	+10,2	+3,8	-0,2	+8,9

Maximum Temperatur [°C]



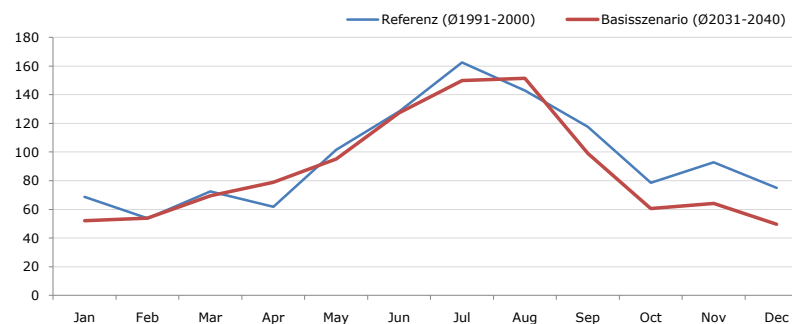
Maximum Temperatur [°C]	Jan	Feb	Mar	Apr	May	Jun	Jul	Aug	Sep	Oct	Nov	Dec	Jahr
Referenz (Ø1991-2000)	+13,5	+14,6	+21,7	+23,6	+28,7	+31,7	+31,6	+32,0	+28,2	+24,2	+18,6	+16,4	+23,8
Basisszenario (Ø2031-2040)	+14,6	+17,8	+19,8	+24,7	+30,3	+32,3	+35,0	+34,0	+27,8	+25,8	+21,8	+15,4	+25,0

Minimum Temperatur [°C]



Minimum Temperatur [°C]	Jan	Feb	Mar	Apr	May	Jun	Jul	Aug	Sep	Oct	Nov	Dec	Jahr
Referenz (Ø1991-2000)	-19,1	-19,7	-12,9	-11,8	-5,9	-0,1	+1,8	+1,4	-1,5	-6,6	-14,9	-17,1	-8,8
Basisszenario (Ø2031-2040)	-21,6	-17,7	-13,3	-4,9	-1,0	+2,1	+2,6	+3,4	+0,7	-5,1	-13,2	-17,8	-7,1

Niederschlag [mm]



Niederschlag [mm]	Jan	Feb	Mar	Apr	May	Jun	Jul	Aug	Sep	Oct	Nov	Dec	Jahr
Referenz (Ø1991-2000)	68,8	53,9	72,5	61,7	101,5	128,5	162,6	142,9	117,7	78,5	92,8	75,1	1156,3
Basisszenario (Ø2031-2040)	52,0	53,8	69,5	78,8	95,1	127,3	149,8	151,4	98,9	60,6	64,1	49,6	1051,0

Q: Franziska Strauss, Herbert Formayer, Veronika Asamer, Erwin Schmid, 2010; Climate change data for Austria and the period 2008-2040 with one day and km2 resolution.

Ergebnisdarstellung: Dietmar Weinberger und Franz Sinabell, WIFO, www.wifo.ac.at.

Hinweise: Hervorgegangen aus dem Projekt "Werkzeuge für Modelle einer nachhaltigen Wirtschaft", im Rahmen der Programme proVISION und PFEIL10, finanziert vom Bundesministerium für Land- und Forstwirtschaft, Umwelt und Wasserwirtschaft.

Nähere Informationen: www.landnutzung.at

Referenz (Ø1991-2000): Klimabedingungen in der Periode 1991 bis 2000

Basisszenario (Ø2031-2040): Mittlerer Temperaturanstieg und gleichbleibende Niederschlagsverteilung