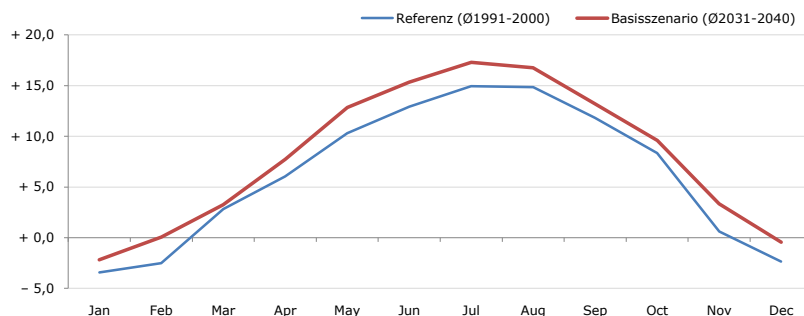


Gemeindename:
 Gemeindegennzahl
 Bezirk
 Bundesland
 Anzahl der Klimacluster

Radstadt
 50417
 Sankt Johann im Pongau
 Salzburg
 5

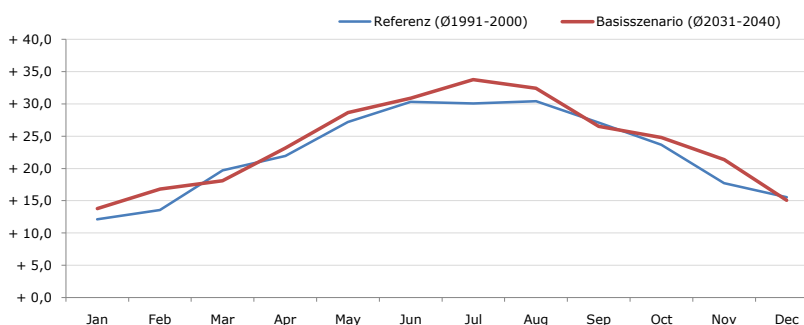


Durchschnittstemperatur [°C]



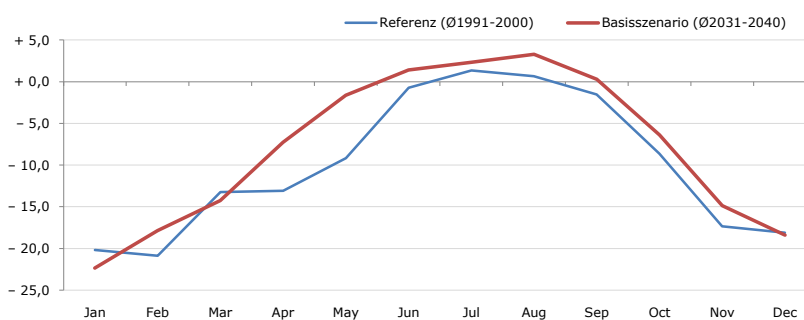
Average temperature [°C]	Jan	Feb	Mar	Apr	May	Jun	Jul	Aug	Sep	Oct	Nov	Dec	Jahr
Referenz (Ø1991-2000)	- 3,4	- 2,5	+ 2,8	+ 6,1	+ 10,3	+ 12,9	+ 14,9	+ 14,8	+ 11,8	+ 8,4	+ 0,6	- 2,4	+ 6,3
Basisszenario (Ø2031-2040)	- 2,2	+ 0,1	+ 3,3	+ 7,7	+ 12,9	+ 15,3	+ 17,3	+ 16,8	+ 13,2	+ 9,6	+ 3,4	- 0,4	+ 8,1

Maximum Temperatur [°C]



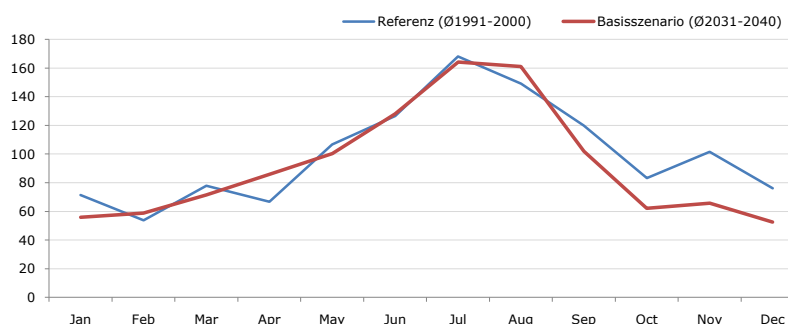
Maximum Temperatur [°C]	Jan	Feb	Mar	Apr	May	Jun	Jul	Aug	Sep	Oct	Nov	Dec	Jahr
Referenz (Ø1991-2000)	+ 12,1	+ 13,6	+ 19,7	+ 21,9	+ 27,2	+ 30,3	+ 30,1	+ 30,4	+ 27,1	+ 23,7	+ 17,7	+ 15,5	+ 22,5
Basisszenario (Ø2031-2040)	+ 13,8	+ 16,8	+ 18,1	+ 23,2	+ 28,7	+ 30,9	+ 33,8	+ 32,4	+ 26,5	+ 24,8	+ 21,4	+ 15,1	+ 23,8

Minimum Temperatur [°C]



Minimum Temperatur [°C]	Jan	Feb	Mar	Apr	May	Jun	Jul	Aug	Sep	Oct	Nov	Dec	Jahr
Referenz (Ø1991-2000)	- 20,2	- 20,9	- 13,3	- 13,1	- 9,2	- 0,7	+ 1,3	+ 0,7	- 1,5	- 8,6	- 17,4	- 18,1	- 10,0
Basisszenario (Ø2031-2040)	- 22,4	- 17,9	- 14,3	- 7,3	- 1,6	+ 1,4	+ 2,3	+ 3,3	+ 0,3	- 6,4	- 14,9	- 18,4	- 7,9

Niederschlag [mm]



Niederschlag [mm]	Jan	Feb	Mar	Apr	May	Jun	Jul	Aug	Sep	Oct	Nov	Dec	Jahr
Referenz (Ø1991-2000)	71,3	53,7	77,8	66,7	106,7	126,6	168,0	149,2	119,8	83,2	101,5	76,0	1200,5
Basisszenario (Ø2031-2040)	55,9	58,9	71,5	85,7	100,4	128,1	164,2	161,1	102,0	62,1	65,7	52,5	1108,2

Q: Franziska Strauss, Herbert Formayer, Veronika Asamer, Erwin Schmid, 2010; Climate change data for Austria and the period 2008-2040 with one day and km2 resolution.

Ergebnisdarstellung: Dietmar Weinberger und Franz Sinabell, WIFO, www.wifo.ac.at.

Hinweise: Hervorgegangen aus dem Projekt "Werkzeuge für Modelle einer nachhaltigen Wirtschaft", im Rahmen der Programme proVISION und PFEIL10, finanziert vom Bundesministerium für Land- und Forstwirtschaft, Umwelt und Wasserwirtschaft.

Nähere Informationen: www.landnutzung.at

Referenz (Ø1991-2000): Klimabedingungen in der Periode 1991 bis 2000

Basisszenario (Ø2031-2040): Mittlerer Temperaturanstieg und gleichbleibende Niederschlagsverteilung