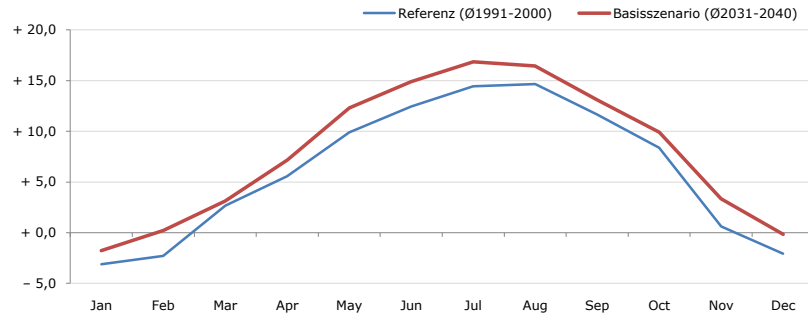


**Gemeindename:**  
 Gemeindegennzahl  
 Bezirk  
 Bundesland  
 Anzahl der Klimacluster

**Hüttau**  
 50412  
 Sankt Johann im Pongau  
 Salzburg  
 6

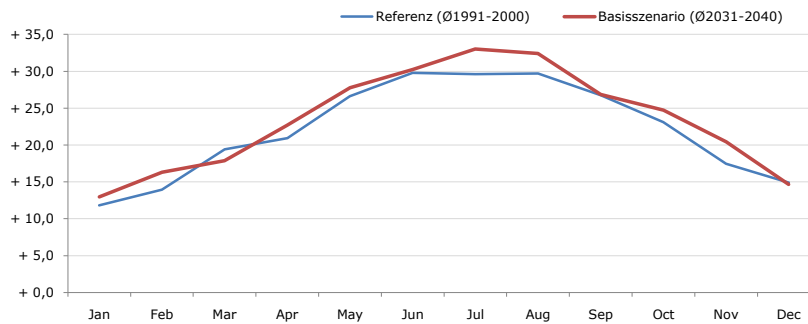


**Durchschnittstemperatur [°C]**



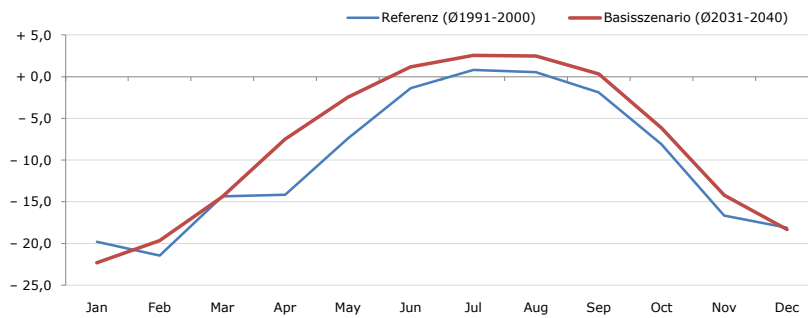
Average temperature [°C]	Jan	Feb	Mar	Apr	May	Jun	Jul	Aug	Sep	Oct	Nov	Dec	Jahr
Referenz (Ø1991-2000)	- 3,1	- 2,3	+ 2,7	+ 5,6	+ 9,9	+ 12,4	+ 14,4	+ 14,6	+ 11,7	+ 8,4	+ 0,6	- 2,1	+ 6,1
Basisszenario (Ø2031-2040)	- 1,8	+ 0,2	+ 3,1	+ 7,2	+ 12,3	+ 14,9	+ 16,8	+ 16,4	+ 13,1	+ 9,9	+ 3,4	- 0,2	+ 8,0

**Maximum Temperatur [°C]**



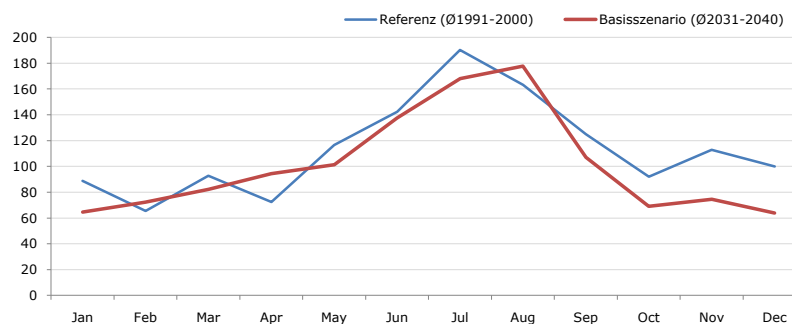
Maximum Temperatur [°C]	Jan	Feb	Mar	Apr	May	Jun	Jul	Aug	Sep	Oct	Nov	Dec	Jahr
Referenz (Ø1991-2000)	+ 11,8	+ 13,9	+ 19,4	+ 20,9	+ 26,6	+ 29,8	+ 29,6	+ 29,7	+ 26,8	+ 23,1	+ 17,5	+ 14,9	+ 22,0
Basisszenario (Ø2031-2040)	+ 13,0	+ 16,3	+ 17,9	+ 22,7	+ 27,8	+ 30,3	+ 33,0	+ 32,4	+ 26,8	+ 24,7	+ 20,4	+ 14,7	+ 23,4

**Minimum Temperatur [°C]**



Minimum Temperatur [°C]	Jan	Feb	Mar	Apr	May	Jun	Jul	Aug	Sep	Oct	Nov	Dec	Jahr
Referenz (Ø1991-2000)	- 19,8	- 21,4	- 14,4	- 14,1	- 7,4	- 1,4	+ 0,8	+ 0,6	- 1,9	- 8,1	- 16,7	- 18,1	- 10,1
Basisszenario (Ø2031-2040)	- 22,3	- 19,7	- 14,4	- 7,5	- 2,5	+ 1,2	+ 2,6	+ 2,5	+ 0,3	- 6,2	- 14,2	- 18,3	- 8,2

**Niederschlag [mm]**



Niederschlag [mm]	Jan	Feb	Mar	Apr	May	Jun	Jul	Aug	Sep	Oct	Nov	Dec	Jahr
Referenz (Ø1991-2000)	88,8	65,4	92,7	72,5	116,6	142,4	190,3	163,2	125,0	92,0	112,9	100,0	1362,0
Basisszenario (Ø2031-2040)	64,7	72,4	82,3	94,4	101,4	137,6	168,0	177,7	107,1	69,0	74,5	63,9	1213,0

Q: Franziska Strauss, Herbert Formayer, Veronika Asamer, Erwin Schmid, 2010; Climate change data for Austria and the period 2008-2040 with one day and km2 resolution.

Ergebnisdarstellung: Dietmar Weinberger und Franz Sinabell, WIFO, www.wifo.ac.at.

Hinweise: Hervorgegangen aus dem Projekt "Werkzeuge für Modelle einer nachhaltigen Wirtschaft", im Rahmen der Programme proVISION und PFEIL10, finanziert vom Bundesministerium für Land- und Forstwirtschaft, Umwelt und Wasserwirtschaft.

Nähere Informationen: www.landnutzung.at

Referenz (Ø1991-2000): Klimabedingungen in der Periode 1991 bis 2000

Basisszenario (Ø2031-2040): Mittlerer Temperaturanstieg und gleichbleibende Niederschlagsverteilung