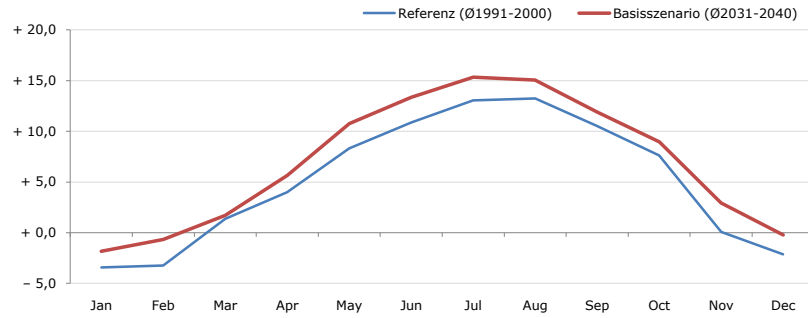


Gemeindename:
 Gemeindegennzahl
 Bezirk
 Bundesland
 Anzahl der Klimacluster

Großarl
 50411
 Sankt Johann im Pongau
 Salzburg
 6

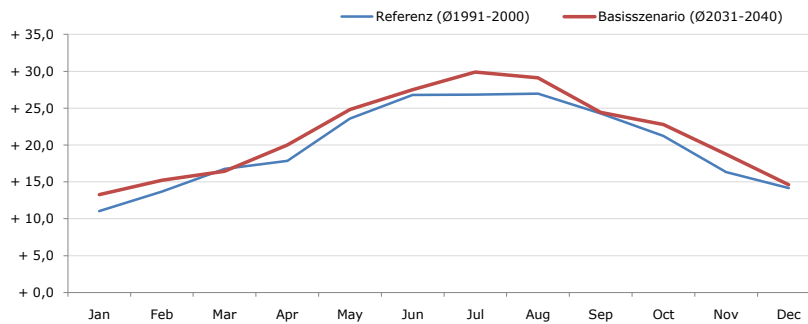


Durchschnittstemperatur [°C]



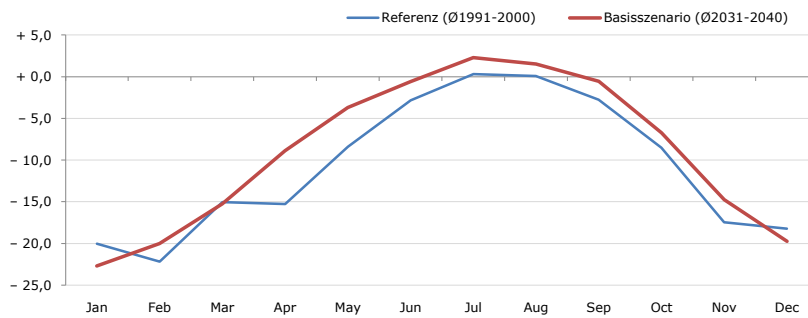
Average temperature [°C]	Jan	Feb	Mar	Apr	May	Jun	Jul	Aug	Sep	Oct	Nov	Dec	Jahr
Referenz (Ø1991-2000)	- 3,4	- 3,2	+ 1,4	+ 4,0	+ 8,3	+ 10,9	+ 13,1	+ 13,2	+ 10,5	+ 7,6	+ 0,1	- 2,1	+ 5,1
Basisszenario (Ø2031-2040)	- 1,8	- 0,7	+ 1,7	+ 5,6	+ 10,8	+ 13,3	+ 15,3	+ 15,0	+ 11,9	+ 9,0	+ 2,9	- 0,2	+ 7,0

Maximum Temperatur [°C]



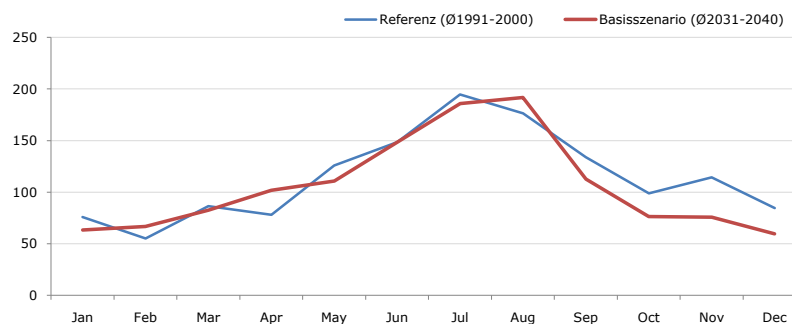
Maximum Temperatur [°C]	Jan	Feb	Mar	Apr	May	Jun	Jul	Aug	Sep	Oct	Nov	Dec	Jahr
Referenz (Ø1991-2000)	+ 11,0	+ 13,7	+ 16,8	+ 17,9	+ 23,6	+ 26,8	+ 26,8	+ 27,0	+ 24,3	+ 21,2	+ 16,3	+ 14,2	+ 20,0
Basisszenario (Ø2031-2040)	+ 13,3	+ 15,2	+ 16,4	+ 20,0	+ 24,8	+ 27,5	+ 29,9	+ 29,1	+ 24,4	+ 22,8	+ 18,8	+ 14,6	+ 21,4

Minimum Temperatur [°C]



Minimum Temperatur [°C]	Jan	Feb	Mar	Apr	May	Jun	Jul	Aug	Sep	Oct	Nov	Dec	Jahr
Referenz (Ø1991-2000)	- 20,0	- 22,2	- 15,0	- 15,3	- 8,4	- 2,8	+ 0,3	+ 0,1	- 2,7	- 8,5	- 17,5	- 18,2	- 10,8
Basisszenario (Ø2031-2040)	- 22,7	- 20,0	- 15,3	- 8,9	- 3,7	- 0,6	+ 2,3	+ 1,5	- 0,6	- 6,7	- 14,8	- 19,8	- 9,0

Niederschlag [mm]



Niederschlag [mm]	Jan	Feb	Mar	Apr	May	Jun	Jul	Aug	Sep	Oct	Nov	Dec	Jahr
Referenz (Ø1991-2000)	76,0	55,1	86,4	78,2	125,9	148,5	194,7	176,3	133,9	99,0	114,3	84,5	1373,0
Basisszenario (Ø2031-2040)	63,2	66,8	82,4	101,9	111,0	148,2	186,0	191,6	112,6	76,4	75,9	59,7	1275,7

Q: Franziska Strauss, Herbert Formayer, Veronika Asamer, Erwin Schmid, 2010; Climate change data for Austria and the period 2008-2040 with one day and km2 resolution.

Ergebnisdarstellung: Dietmar Weinberger und Franz Sinabell, WIFO, www.wifo.ac.at.

Hinweise: Hervorgegangen aus dem Projekt "Werkzeuge für Modelle einer nachhaltigen Wirtschaft", im Rahmen der Programme proVISION und PFEIL10, finanziert vom Bundesministerium für Land- und Forstwirtschaft, Umwelt und Wasserwirtschaft.

Nähere Informationen: www.landnutzung.at

Referenz (Ø1991-2000): Klimabedingungen in der Periode 1991 bis 2000

Basisszenario (Ø2031-2040): Mittlerer Temperaturanstieg und gleichbleibende Niederschlagsverteilung