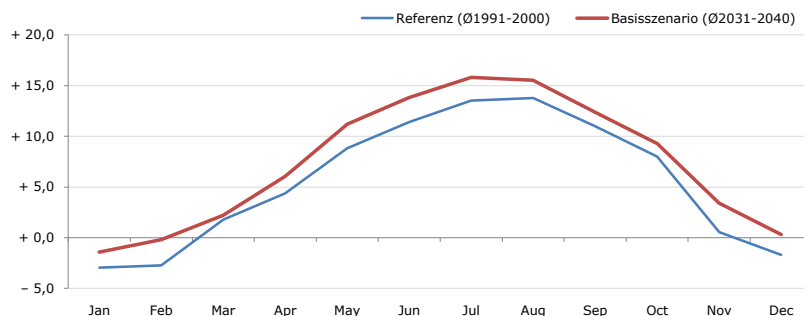


Gemeindename:
 Gemeindegennzahl
 Bezirk
 Bundesland
 Anzahl der Klimacluster

Filzmoos
 50407
 Sankt Johann im Pongau
 Salzburg
 5

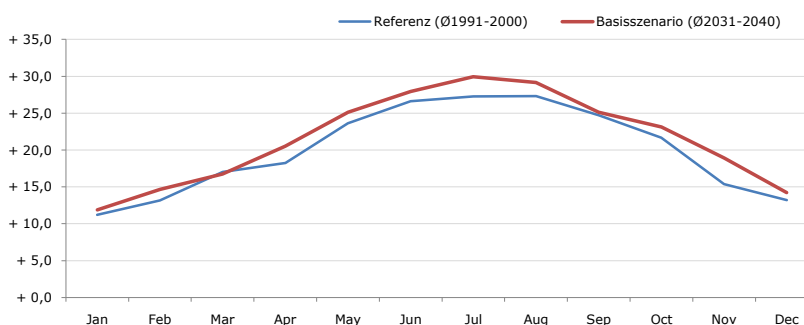


Durchschnittstemperatur [°C]



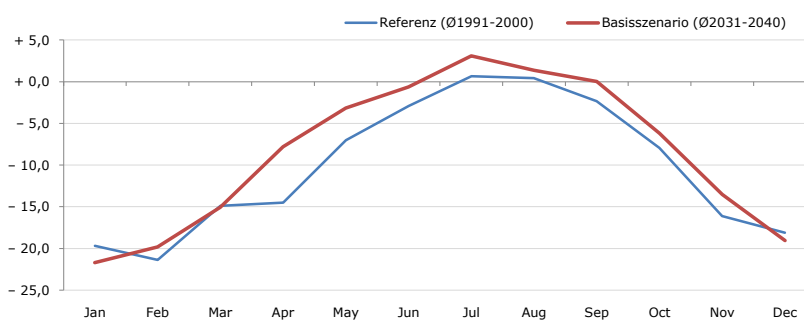
Average temperature [°C]	Jan	Feb	Mar	Apr	May	Jun	Jul	Aug	Sep	Oct	Nov	Dec	Jahr
Referenz (Ø1991-2000)	- 3,0	- 2,7	+ 1,8	+ 4,4	+ 8,8	+ 11,4	+ 13,5	+ 13,8	+ 11,0	+ 8,0	+ 0,6	- 1,7	+ 5,5
Basisszenario (Ø2031-2040)	- 1,4	- 0,2	+ 2,2	+ 6,1	+ 11,2	+ 13,8	+ 15,8	+ 15,5	+ 12,4	+ 9,3	+ 3,4	+ 0,3	+ 7,4

Maximum Temperatur [°C]



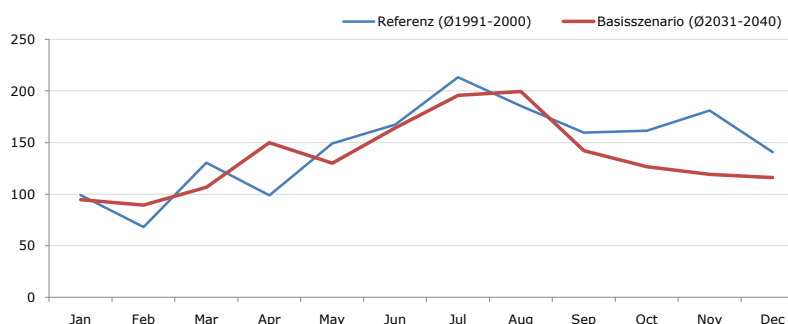
Maximum Temperatur [°C]	Jan	Feb	Mar	Apr	May	Jun	Jul	Aug	Sep	Oct	Nov	Dec	Jahr
Referenz (Ø1991-2000)	+ 11,2	+ 13,2	+ 17,0	+ 18,3	+ 23,6	+ 26,6	+ 27,3	+ 27,3	+ 24,7	+ 21,7	+ 15,4	+ 13,2	+ 20,0
Basisszenario (Ø2031-2040)	+ 11,9	+ 14,7	+ 16,7	+ 20,5	+ 25,1	+ 28,0	+ 30,0	+ 29,2	+ 25,1	+ 23,1	+ 18,9	+ 14,2	+ 21,5

Minimum Temperatur [°C]



Minimum Temperatur [°C]	Jan	Feb	Mar	Apr	May	Jun	Jul	Aug	Sep	Oct	Nov	Dec	Jahr
Referenz (Ø1991-2000)	- 19,7	- 21,4	- 14,9	- 14,5	- 7,0	- 2,9	+ 0,7	+ 0,4	- 2,3	- 7,9	- 16,1	- 18,1	- 10,2
Basisszenario (Ø2031-2040)	- 21,7	- 19,8	- 15,1	- 7,8	- 3,2	- 0,6	+ 3,1	+ 1,4	+ 0,0	- 6,2	- 13,5	- 19,1	- 8,5

Niederschlag [mm]



Niederschlag [mm]	Jan	Feb	Mar	Apr	May	Jun	Jul	Aug	Sep	Oct	Nov	Dec	Jahr
Referenz (Ø1991-2000)	99,1	68,2	130,4	98,8	149,1	167,4	213,4	185,3	159,7	161,5	181,1	140,7	1754,6
Basisszenario (Ø2031-2040)	94,6	89,4	106,8	149,9	130,0	164,1	195,7	199,3	142,3	126,7	119,2	116,1	1634,2

Q: Franziska Strauss, Herbert Formayer, Veronika Asamer, Erwin Schmid, 2010; Climate change data for Austria and the period 2008-2040 with one day and km2 resolution.

Ergebnisdarstellung: Dietmar Weinberger und Franz Sinabell, WIFO, www.wifo.ac.at.

Hinweise: Hervorgegangen aus dem Projekt "Werkzeuge für Modelle einer nachhaltigen Wirtschaft", im Rahmen der Programme proVISION und PFEIL10, finanziert vom Bundesministerium für Land- und Forstwirtschaft, Umwelt und Wasserwirtschaft.

Nähere Informationen: www.landnutzung.at

Referenz (Ø1991-2000): Klimabedingungen in der Periode 1991 bis 2000

Basisszenario (Ø2031-2040): Mittlerer Temperaturanstieg und gleichbleibende Niederschlagsverteilung