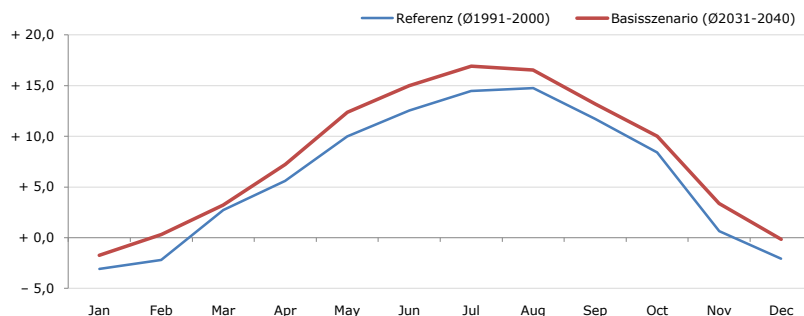


Gemeindename:
 Gemeindegennzahl
 Bezirk
 Bundesland
 Anzahl der Klimacluster

Eben im Pongau
 50406
 Sankt Johann im Pongau
 Salzburg
 6

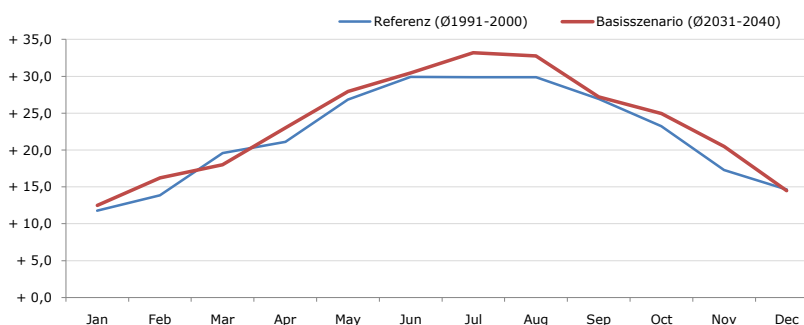


Durchschnittstemperatur [°C]



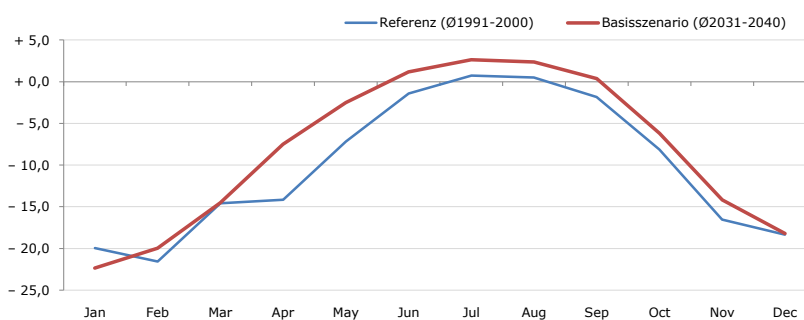
Average temperature [°C]	Jan	Feb	Mar	Apr	May	Jun	Jul	Aug	Sep	Oct	Nov	Dec	Jahr
Referenz (Ø1991-2000)	- 3,1	- 2,2	+ 2,7	+ 5,6	+ 10,0	+ 12,5	+ 14,5	+ 14,8	+ 11,7	+ 8,4	+ 0,6	- 2,1	+ 6,2
Basisszenario (Ø2031-2040)	- 1,7	+ 0,3	+ 3,2	+ 7,2	+ 12,4	+ 15,0	+ 16,9	+ 16,5	+ 13,2	+ 10,0	+ 3,4	- 0,1	+ 8,1

Maximum Temperatur [°C]



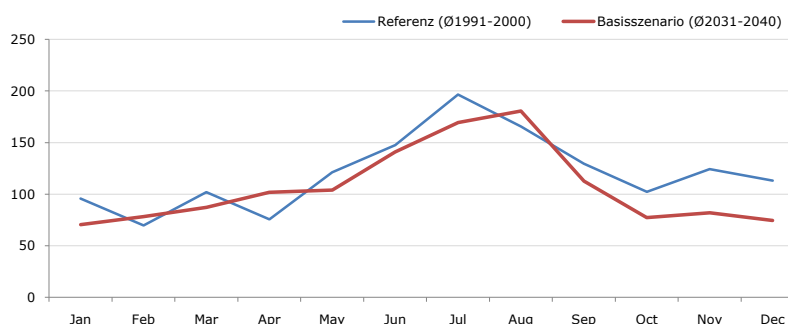
Maximum Temperatur [°C]	Jan	Feb	Mar	Apr	May	Jun	Jul	Aug	Sep	Oct	Nov	Dec	Jahr
Referenz (Ø1991-2000)	+ 11,8	+ 13,8	+ 19,6	+ 21,1	+ 26,8	+ 29,9	+ 29,9	+ 29,9	+ 26,9	+ 23,3	+ 17,3	+ 14,6	+ 22,1
Basisszenario (Ø2031-2040)	+ 12,5	+ 16,2	+ 18,0	+ 23,0	+ 27,9	+ 30,5	+ 33,2	+ 32,8	+ 27,2	+ 25,0	+ 20,5	+ 14,5	+ 23,5

Minimum Temperatur [°C]



Minimum Temperatur [°C]	Jan	Feb	Mar	Apr	May	Jun	Jul	Aug	Sep	Oct	Nov	Dec	Jahr
Referenz (Ø1991-2000)	- 19,9	- 21,6	- 14,6	- 14,2	- 7,2	- 1,4	+ 0,7	+ 0,5	- 1,8	- 8,1	- 16,5	- 18,3	- 10,1
Basisszenario (Ø2031-2040)	- 22,3	- 20,0	- 14,5	- 7,5	- 2,5	+ 1,2	+ 2,6	+ 2,4	+ 0,4	- 6,2	- 14,2	- 18,2	- 8,2

Niederschlag [mm]



Niederschlag [mm]	Jan	Feb	Mar	Apr	May	Jun	Jul	Aug	Sep	Oct	Nov	Dec	Jahr
Referenz (Ø1991-2000)	95,8	69,7	102,1	75,8	121,1	147,6	196,5	165,6	129,6	102,4	124,2	113,0	1443,4
Basisszenario (Ø2031-2040)	70,6	78,1	87,1	101,7	104,1	141,0	169,4	180,6	112,7	77,4	81,9	74,6	1279,2

Q: Franziska Strauss, Herbert Formayer, Veronika Asamer, Erwin Schmid, 2010; Climate change data for Austria and the period 2008-2040 with one day and km2 resolution.

Ergebnisdarstellung: Dietmar Weinberger und Franz Sinabell, WIFO, www.wifo.ac.at.

Hinweise: Hervorgegangen aus dem Projekt "Werkzeuge für Modelle einer nachhaltigen Wirtschaft", im Rahmen der Programme proVISION und PFEIL10, finanziert vom Bundesministerium für Land- und Forstwirtschaft, Umwelt und Wasserwirtschaft.

Nähere Informationen: www.landnutzung.at

Referenz (Ø1991-2000): Klimabedingungen in der Periode 1991 bis 2000

Basisszenario (Ø2031-2040): Mittlerer Temperaturanstieg und gleichbleibende Niederschlagsverteilung