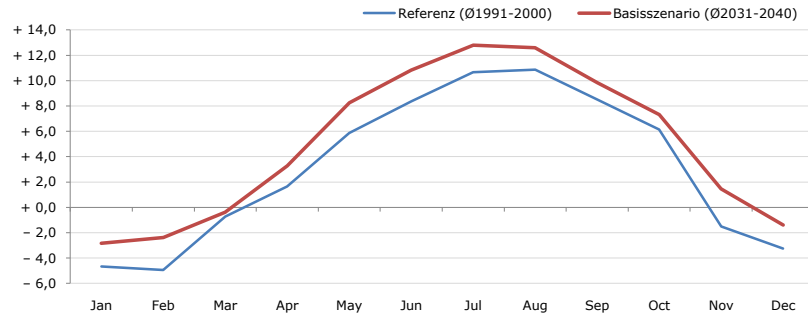


Gemeindename:
 Gemeindegennzahl
 Bezirk
 Bundesland
 Anzahl der Klimacluster

Bad Gastein
 50403
 Sankt Johann im Pongau
 Salzburg
 7

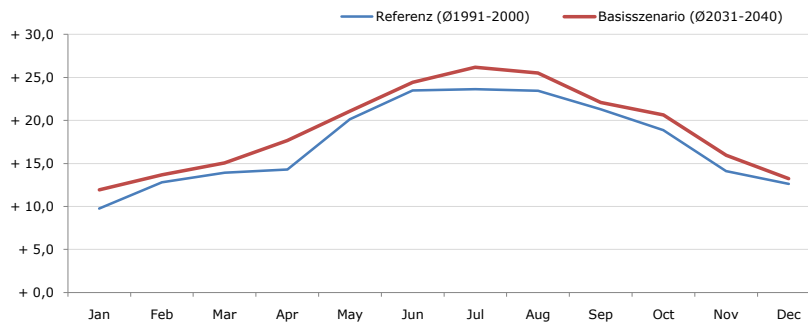


Durchschnittstemperatur [°C]



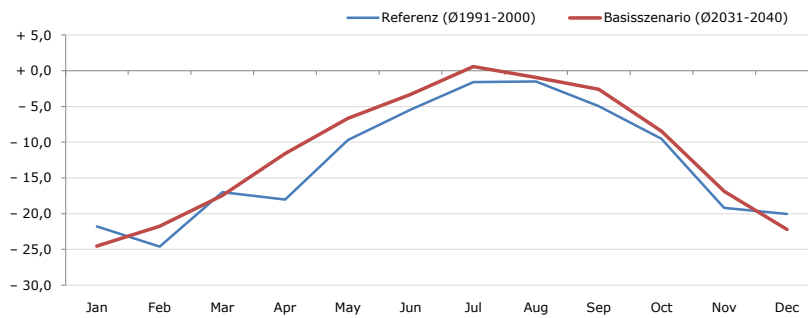
Average temperature [°C]	Jan	Feb	Mar	Apr	May	Jun	Jul	Aug	Sep	Oct	Nov	Dec	Jahr
Referenz (Ø1991-2000)	- 4,7	- 4,9	- 0,7	+ 1,6	+ 5,9	+ 8,4	+ 10,7	+ 10,9	+ 8,5	+ 6,1	- 1,5	- 3,2	+ 3,1
Basisszenario (Ø2031-2040)	- 2,8	- 2,4	- 0,4	+ 3,3	+ 8,3	+ 10,8	+ 12,8	+ 12,6	+ 9,8	+ 7,3	+ 1,5	- 1,4	+ 5,0

Maximum Temperatur [°C]



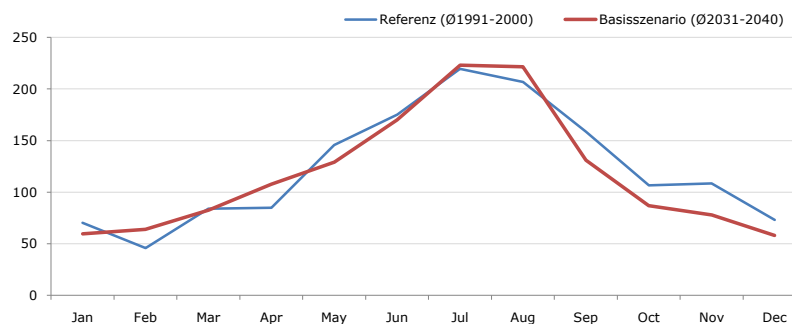
Maximum Temperatur [°C]	Jan	Feb	Mar	Apr	May	Jun	Jul	Aug	Sep	Oct	Nov	Dec	Jahr
Referenz (Ø1991-2000)	+ 9,7	+ 12,8	+ 13,9	+ 14,3	+ 20,2	+ 23,5	+ 23,6	+ 23,4	+ 21,3	+ 18,9	+ 14,1	+ 12,6	+ 17,4
Basisszenario (Ø2031-2040)	+ 12,0	+ 13,7	+ 15,1	+ 17,7	+ 21,1	+ 24,4	+ 26,2	+ 25,5	+ 22,1	+ 20,7	+ 15,9	+ 13,2	+ 19,0

Minimum Temperatur [°C]



Minimum Temperatur [°C]	Jan	Feb	Mar	Apr	May	Jun	Jul	Aug	Sep	Oct	Nov	Dec	Jahr
Referenz (Ø1991-2000)	- 21,8	- 24,6	- 17,0	- 18,0	- 9,7	- 5,5	- 1,6	- 1,5	- 5,0	- 9,5	- 19,2	- 20,0	- 12,7
Basisszenario (Ø2031-2040)	- 24,6	- 21,8	- 17,5	- 11,6	- 6,7	- 3,3	+ 0,6	- 0,9	- 2,6	- 8,5	- 16,9	- 22,2	- 11,3

Niederschlag [mm]



Niederschlag [mm]	Jan	Feb	Mar	Apr	May	Jun	Jul	Aug	Sep	Oct	Nov	Dec	Jahr
Referenz (Ø1991-2000)	70,2	46,0	83,9	84,8	145,8	175,1	219,4	206,9	158,6	106,6	108,6	73,2	1479,0
Basisszenario (Ø2031-2040)	59,8	64,1	82,6	107,7	129,1	170,0	223,2	221,7	131,0	86,8	77,9	58,0	1411,9

Q: Franziska Strauss, Herbert Formayer, Veronika Asamer, Erwin Schmid, 2010; Climate change data for Austria and the period 2008-2040 with one day and km2 resolution.

Ergebnisdarstellung: Dietmar Weinberger und Franz Sinabell, WIFO, www.wifo.ac.at.

Hinweise: Hervorgegangen aus dem Projekt "Werkzeuge für Modelle einer nachhaltigen Wirtschaft", im Rahmen der Programme proVISION und PFEIL10, finanziert vom Bundesministerium für Land- und Forstwirtschaft, Umwelt und Wasserwirtschaft.

Nähere Informationen: www.landnutzung.at

Referenz (Ø1991-2000): Klimabedingungen in der Periode 1991 bis 2000

Basisszenario (Ø2031-2040): Mittlerer Temperaturanstieg und gleichbleibende Niederschlagsverteilung