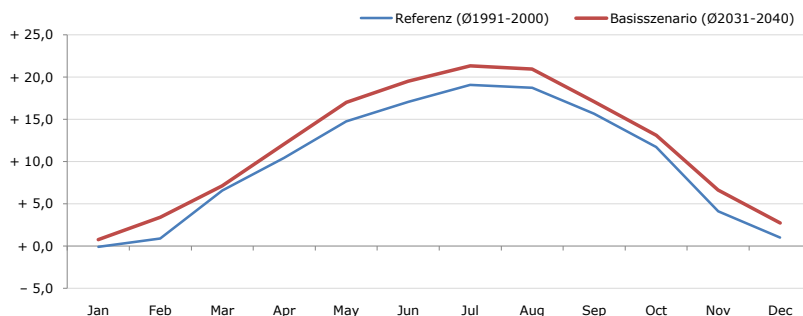


Gemeindename:
Gemeindekennzahl
Bezirk
Bundesland
Anzahl der Klimacluster

Wals-Siezenheim
50338
Salzburg-Umgebung
Salzburg
2

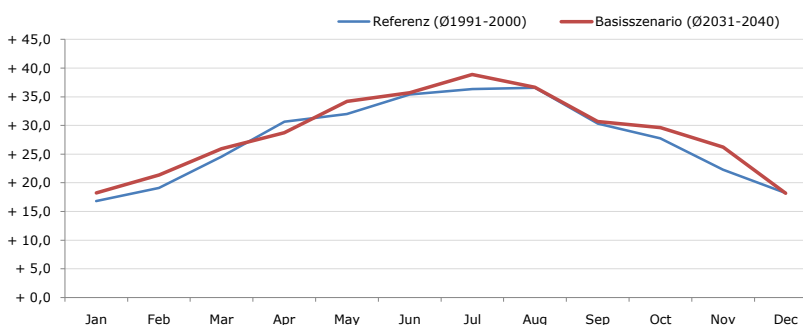


Durchschnittstemperatur [°C]



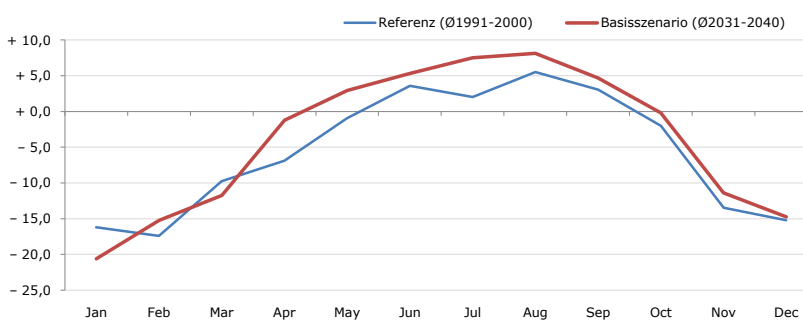
Average temperature [°C]	Jan	Feb	Mar	Apr	May	Jun	Jul	Aug	Sep	Oct	Nov	Dec	Jahr
Referenz (Ø1991-2000)	- 0,1	+ 0,9	+ 6,6	+ 10,5	+ 14,7	+ 17,1	+ 19,1	+ 18,8	+ 15,7	+ 11,7	+ 4,1	+ 1,0	+ 10,1
Basisszenario (Ø2031-2040)	+ 0,8	+ 3,4	+ 7,1	+ 12,1	+ 17,0	+ 19,5	+ 21,3	+ 21,0	+ 17,1	+ 13,1	+ 6,6	+ 2,7	+ 11,9

Maximum Temperatur [°C]



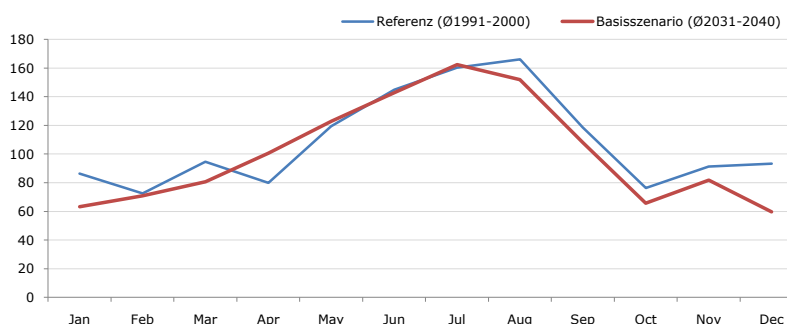
Maximum Temperatur [°C]	Jan	Feb	Mar	Apr	May	Jun	Jul	Aug	Sep	Oct	Nov	Dec	Jahr
Referenz (Ø1991-2000)	+ 16,8	+ 19,1	+ 24,5	+ 30,7	+ 32,0	+ 35,4	+ 36,4	+ 36,5	+ 30,3	+ 27,8	+ 22,3	+ 18,2	+ 27,6
Basisszenario (Ø2031-2040)	+ 18,2	+ 21,4	+ 25,9	+ 28,7	+ 34,2	+ 35,7	+ 38,9	+ 36,6	+ 30,7	+ 29,6	+ 26,2	+ 18,2	+ 28,7

Minimum Temperatur [°C]



Minimum Temperatur [°C]	Jan	Feb	Mar	Apr	May	Jun	Jul	Aug	Sep	Oct	Nov	Dec	Jahr
Referenz (Ø1991-2000)	- 16,2	- 17,4	- 9,7	- 6,9	- 0,9	+ 3,6	+ 2,0	+ 5,5	+ 3,0	- 2,0	- 13,5	- 15,2	- 5,6
Basisszenario (Ø2031-2040)	- 20,6	- 15,2	- 11,8	- 1,2	+ 2,9	+ 5,3	+ 7,5	+ 8,1	+ 4,7	- 0,2	- 11,4	- 14,7	- 3,8

Niederschlag [mm]



Niederschlag [mm]	Jan	Feb	Mar	Apr	May	Jun	Jul	Aug	Sep	Oct	Nov	Dec	Jahr
Referenz (Ø1991-2000)	86,5	72,6	94,6	79,9	119,4	144,8	160,4	166,0	118,6	76,4	91,3	93,2	1303,6
Basisszenario (Ø2031-2040)	63,3	70,9	80,8	100,6	122,8	142,8	162,4	152,0	107,8	65,8	81,8	59,8	1210,7

Q: Franziska Strauss, Herbert Formayer, Veronika Asamer, Erwin Schmid, 2010; Climate change data for Austria and the period 2008-2040 with one day and km2 resolution.

Ergebnisdarstellung: Dietmar Weinberger und Franz Sinabell, WIFO, www.wifo.ac.at.

Hinweise: Hervorgegangen aus dem Projekt "Werkzeuge für Modelle einer nachhaltigen Wirtschaft", im Rahmen der Programme proVISION und PFEIL10, finanziert vom Bundesministerium für Land- und Forstwirtschaft, Umwelt und Wasserwirtschaft.

Nähere Informationen: www.landnutzung.at

Referenz (Ø1991-2000): Klimabedingungen in der Periode 1991 bis 2000

Basisszenario (Ø2031-2040): Mittlerer Temperaturanstieg und gleichbleibende Niederschlagsverteilung